

Chapitre 5 : EDUCATION ET RECHERCHE

SOMMAIRE

I. Liste des graphiques	40
II. Liste des tableaux	40
III. Presentation.....	43
IV. Methodologie et sources de documentation	43

I. Liste des graphiques

Graphique 5.1 : Ratio d'encadrement (élèves/enseignant) dans l'enseignement primaire par région en 2017/2018.....	44
Graphique 5.2 : Evolution des Ratios d'encadrement (élèves/enseignants) dans l'enseignement secondaire par région de 2016/2017 à 2018/2019.....	44
Graphique 5.3 : Ratio d'encadrement (étudiants/enseignants) dans l'enseignement supérieur par universités pour les années scolaires 2015/2016 et 2017/2018.....	44
Graphique 5.4 : Quelques Autorisations de recherches délivrées suivant la nationalité en 2016	45
Graphique 5.5 : Quelques Autorisations de recherches délivrées suivant les domaines en 2016.....	45
Graphique 5.6 : Répartition (en %) des aires de recherches sollicitées en 2016	45

II. Liste des tableaux

Tableau 5. 1 : Evolution de la population scolarisable par sexe et par niveau de 2005 à 2020.....	46
Tableau 5. 2: Evolution de la population scolarisable [4-5ans] du préscolaire par région, par sexe et par âge de 2016 à 2018.....	47
Tableau 5. 3: Evolution de la population scolarisée dans le préscolaire francophone par sexe, par niveau et par région de 2015/2016 à 2017/2018.....	48
Tableau 5. 4: Evolution de la population scolarisée dans le préscolaire anglophone par sexe, par niveau et par région de 2015/2016 à 2017/2018.....	49
Tableau 5.5 : Effectif des élèves du préscolaire par sous système, par sexe et par région en 2015/2016	49
Tableau 5. 6: Effectif des élèves du préscolaire par sous système, par sexe et par région en 2016/2017.....	50
Tableau 5. 7: Effectif des élèves du préscolaire par sous système, par sexe et par région en 2017/2018.....	50
Tableau 5. 8 : Effectif des élèves du préscolaire public par année d'études par sexe et par région en 2015/2016	50
Tableau 5. 9 : Effectif des élèves du préscolaire public par année d'études par sexe et par région en 2016/2017	51
Tableau 5. 10 : Effectif des élèves du préscolaire public par année d'études par sexe et par région en 2017/2018.....	51
Tableau 5. 11: Nombre d'écoles maternelles par ordre d'enseignement et par région en 2014/2015 et 2015/2016.....	52
Tableau 5. 12: Nombre d'écoles maternelles par ordre d'enseignement et par région en 2016/2017 et 2017/2018.....	52
Tableau 5. 13: Nombre d'écoles maternelles par sous-système et par région en 2014/2015 et 2015/2016.....	52
Tableau 5. 14: Nombre d'écoles maternelles par sous-système et par région en 2016/2017 et 2017/2018.....	53
Tableau 5. 15: Répartition du personnel enseignant dans le préscolaire par ordre d'enseignement, par sexe et par région en 2015 et 2016	54
Tableau 5. 16: Répartition du personnel enseignant dans le préscolaire par ordre d'enseignement, par sexe et par région en 2016/2017 et 2017/2018.....	54
Tableau 5. 17: Répartition du personnel enseignant qualifié dans le préscolaire privé par diplôme, par sexe et par région en 2014/2015 et 2015/2016.....	55
Tableau 5. 18: Répartition du personnel enseignant qualifié dans le préscolaire privé par diplôme, par sexe et par région en 2016/2017 et 2017/2018.....	55
Tableau 5. 19: Evolution de la population scolarisable [6-11ans] du primaire par région, par sexe et par âge de 2015 à 2018.....	56
Tableau 5. 20: Effectif des élèves du primaire par sous-système, par sexe et par région en 2014/2015 et 2015/2016..	57
Tableau 5. 21: Effectif des élèves du primaire par sous-système, par sexe et par région en 2016/2017 et 2017/2018..	57
Tableau 5. 22: Effectif des élèves du primaire par ordre d'enseignement, par sexe et région en 2014/2015 et 2015/2016.....	58
Tableau 5. 23: Effectif des élèves du primaire par ordre d'enseignement, par sexe et région en 2016/2017 et 2017/2018.....	58
Tableau 5. 24 : Effectif des élèves du primaire par année d'étude et par région en 2015/ 2016	59
Tableau 5. 25 : Effectif des élèves du primaire par année d'étude et par région en 2016/2017	59
Tableau 5. 26 : Effectif des élèves du primaire par année d'étude et par région en 2017/2018	60
Tableau 5. 27 : Résultats aux examens scolaires dans le primaire par type, par sexe et par région en 2015/2016.....	61
Tableau 5. 28 : Résultats aux examens scolaires dans le primaire par type, par sexe et par région en 2016/2017.....	62

Tableau 5. 29 : Résultats aux examens scolaires dans le primaire par type, par sexe et par région en 2017/2018.....	63
Tableau 5. 30: Répartition du personnel enseignant dans le primaire par ordre d'enseignement, par sexe et par région en 2015/2016.....	64
Tableau 5. 31: Répartition du personnel enseignant dans le primaire par ordre d'enseignement, par sexe et par région en 2016/2017.....	64
Tableau 5. 32: Répartition du personnel enseignant dans le primaire par ordre d'enseignement, par sexe et par région en 2017/2018.....	64
Tableau 5. 33: Répartition du personnel enseignant par statut, par sexe et par région dans le primaire public en 2015/2016.....	65
Tableau 5. 34: Répartition du personnel enseignant par statut, par sexe et par région dans le primaire public en 2016/2017.....	65
Tableau 5. 35: Répartition du personnel enseignant par statut, par sexe et par région dans le primaire public en 2017/2018.....	65
Tableau 5. 36: Nombre d'écoles primaires par ordre d'enseignement et par région en 2014/ 2015 et 2015/2016.....	66
Tableau 5. 37: Nombre d'écoles primaires par ordre d'enseignement et par région en 2016/2017 et 2017/2018.....	66
Tableau 5. 38: Nombre d'écoles primaires par sous-système et par région en 2014/2015 et 2014/2016.....	66
Tableau 5. 39: Nombre d'écoles primaires par sous-système et par région en 2016/2017 et 2017/2018.....	67
Tableau 5. 40: Pourcentage d'écoles primaires disposant de certaines commodités et sources d'approvisionnement en eau par région en 2015/2016.....	68
Tableau 5. 41: Pourcentage d'écoles primaires disposant de certaines commodités par région en 2015/2016.....	68
Tableau 5. 42: Pourcentage d'écoles primaires disposant de certaines commodités et sources d'approvisionnement en eau par région en 2016/2017.....	69
Tableau 5. 43: Pourcentage d'écoles primaires disposant de certaines commodités par région en 2016/2017.....	69
Tableau 5. 44: Evolution de la population scolarisable [12-15ans] du secondaire premier cycle par région et par sexe de 2005 à 2018.....	70
Tableau 5. 45: Evolution de la population scolarisable [16-18 ans] du secondaire deuxième cycle par région et par sexe de 2005 à 2018.....	71
Tableau 5. 46: Evolution de la population scolarisée dans le secondaire général francophone premier cycle par région, par sexe et par niveau des années scolaires entre 2016/2017 et 2018/2019.....	72
Tableau 5. 47: Evolution de la population scolarisée dans le secondaire général anglophone premier cycle par région, par sexe et par niveau pour les années scolaires 2016/2017 à 2018/2019.....	73
Tableau 5. 48: Evolution de la population scolarisée dans le secondaire technique premier cycle par région, par sexe et par niveau pour les années scolaires 2016/2017 à 2018/2019.....	74
Tableau 5. 49: Evolution de la population scolarisée dans le secondaire général francophone deuxième cycle par région et par sexe entre 2016/2017 et 2018/2019.....	75
Tableau 5. 50: Evolution de la population scolarisée dans le secondaire général anglophone deuxième cycle par région, par sexe entre 2015/2016 et 2018/2019.....	76
Tableau 5. 51: Evolution de la population scolarisée dans le secondaire technique deuxième cycle par région, par sexe et par niveau pour les années scolaires 2015/2016 à 2018/2019.....	77
Tableau 5. 52: Effectif des élèves-maitres des ENIEG par années d'études et par région en 2016/2017.....	78
Tableau 5. 53: Effectif des élèves-maitres des ENIEG par années d'études et par région en 2017/2018.....	78
Tableau 5. 54: Effectif des élèves-maitres des ENIEG par années d'études et par région en 2018/2019.....	79
Tableau 5.55: Effectif des élèves-maitres des ENIET par années d'études et par région en 2016/2017.....	79
Tableau 5. 56: Effectif des élèves-maitres des ENIET par années d'études et par région en 2017/2018.....	80
Tableau 5. 57: Effectif des élèves-maitres des ENIET par années d'études et par région en 2018/2019.....	80
Tableau 5. 58: Récapitulatif de quelques indicateurs de l'offre et de la demande de l'enseignement secondaire en 2016/ 2017.....	81
Tableau 5. 59: Récapitulatif de quelques indicateurs de l'offre et de la demande de l'enseignement secondaire en 2017/2018.....	81
Tableau 5. 60: Récapitulatif de quelques indicateurs de l'offre et de la demande de l'enseignement secondaire en 2018/2019.....	82

Tableau 5. 61: Accès à certaines commodités par type de commodité et par région en 2016/2017 dans les établissements secondaires	82
Tableau 5. 62: Accès à certaines commodités par région en 2016/2017 dans les établissements secondaires (suite et fin)	83
Tableau 5. 63 : Accès à certaines commodités par type de commodité et par région en 2017 /2018 dans les établissements secondaires	83
Tableau 5. 64 : Accès à certaines commodités par type de commodité et par région en 2017 /2018 dans les établissements secondaires (suite et fin)	83
Tableau 5. 65 : Accès à certaines commodités par type de commodité et par région en 2018 /2019 dans les établissements secondaires	84
Tableau 5. 66 : Accès à certaines commodités par type de commodité et par région en 2018 /2019 dans les établissements secondaires (suite et fin)	84
Tableau 5. 67: Nombre d'écoles normales d'instituteurs de l'enseignement général (ENIEG) et technique (ENIET) par ordre et par région en 2016/2017.....	84
Tableau 5. 68: Nombre d'écoles normales d'instituteurs de l'enseignement général (ENIEG) et technique (ENIET) par ordre et par région en 2017/2018.....	85
Tableau 5. 69: Nombre d'écoles normales d'instituteurs de l'enseignement général (ENIEG) et technique (ENIET) par ordre et par région en 2018/2019.....	85
Tableau 5. 70: Evolution de la population scolarisable (19 - 24 ans) au Supérieur de 2016 à 2018.....	86
Tableau 5. 71: Evolution des effectifs des étudiants par université et par sexe de 2014/2015 à 2017/2018.....	86
Tableau 5. 72: Effectifs des enseignants par grade, par genre dans les universités d'Etat en 2017	87
Tableau 5. 73: Effectifs des enseignants par grade, par genre dans les universités d'Etat en 2016	87
Tableau 5. 74: Effectifs des enseignants par grade, par genre dans les universités d'Etat en 2015	87
Tableau 5. 75: Effectifs des enseignants par grade, par genre dans les universités d'Etat en 2017	87
Tableau 5. 76: Effectifs des enseignants par grade, par genre dans les universités d'Etat en 2016	88
Tableau 5. 77: Effectifs des enseignants par grade, par genre dans les universités d'Etat en 2015	88
Tableau 5. 78: Evolution des ratios d'encadrement (étudiants/enseignants) entre 2013/2014 et 2017/2018.....	88
Tableau 5. 79 : Répartition des diplômés par domaines d'études dans les Universités publiques en 2014	89
Tableau 5. 80: Répartition des diplômés par domaines d'études dans les Universités privées en 2012 et 2014	90
Tableau 5. 81: Répartition des centres de formation professionnelle par ordre et par région en 2017 et 2019.....	90
Tableau 5. 82 : Proportion des centres de formation publics disposant de certains équipements en 2017 et 2018 par région.....	91
Tableau 5. 83 : proportion des centres de formation privés disposant de certains équipements en 2017 et 2018 par région.....	91
Tableau 5. 84: Evolution des effectifs des apprenants des SAR/SM entre 2016 et 2019	92
Tableau 5. 85: Evolution des effectifs dans les centres de formation privés entre 2016 et 2019	92
Tableau 5. 86: Insertion des jeunes (15-35 ans) par le Fonds national de l'emploi de 2015 à 2019	93
Tableau 5. 87: Evolution annuelle des résultats du FNE	93
Tableau 5. 88: Autorisations de recherche délivrées au MINRESI suivant la nationalité et le Sexe du chercheur en 2016.....	94
Tableau 5. 89: Autorisations de recherche délivrées au MINRESI suivant la nationalité et le sexe du chercheur en 2015	95
Tableau 5. 90: Autorisations de recherche délivrées au MINRESI suivant la nationalité et le sexe du chercheur en 2014	96
Tableau 5. 91: Autorisations de recherche délivrées au MINRESI suivant la nationalité et le sexe du chercheur en 2013	97
Tableau 5. 92: Quantités de semences de base produites de 2012 à 2016.....	98

III. Présentation

La question de l'éducation demeure au centre des préoccupations de la communauté internationale et nationale qui la considère comme le véritable moteur de développement. De nombreux efforts ont été déployés par le Gouvernement camerounais et ses partenaires pour atteindre les Objectifs du Millénaire pour le Développement en matière d'éducation.

Du fait de l'accroissement de la population, la demande d'éducation est de plus en plus forte, que ce soit au niveau primaire, secondaire ou supérieur. En effet entre 2010 et 2019, la population scolarisable s'est accrue de 22,5% dans le primaire et de 24,9% dans le secondaire.

Les effectifs des élèves et des étudiants ont aussi connu une hausse depuis 2010. En 2017/2018, on compte environ 4 191 992 enfants scolarisés dans le primaire, répartis dans 18 577 écoles et encadrés par 93 723 maîtres, soit un ratio moyen d'encadrement de 45 élèves par enseignant.

Les ressources humaines, matérielles et en équipement restent insuffisantes pour assurer à cette population une éducation de qualité, bien qu'étant en hausse du fait de l'ouverture de nouveaux établissements et des recrutements réguliers des enseignants à tous les niveaux.

Les performances enregistrées aux différents concours et examens officiels sont assez satisfaisants dans le primaire.

Ainsi en 2017/2018, sur un total de 343 650 inscrits au CEP/FSLC, 252 375 ont été admis, soit environ 73,4%. Pour le concours d'entrée en 6^{ème} et en 1^{ère} année technique, le taux de réussite s'élève à 71,6%.

En matière d'offre d'infrastructures pour l'éducation dans le secondaire public et privé, on constate une augmentation du nombre de salles de classe qui passe de 38 060 en 2013/2014 à 51241 en 2018/2019.

En termes de personnel enseignant du secondaire, on enregistre 94 782 enseignants pour l'année 2018/2019 alors qu'ils n'étaient que 88 919 en 2017/2018. Soit un taux d'accroissement d'environ 6,6%.

A l'heure actuelle, la recherche agricole a évolué progressivement sous des formes plus organisées et institutionnalisées. Cette évolution est marquée par la création de quelques jardins d'essai à Edéa, Akonolinga, Limbé et de nombreuses stations expérimentales, notamment à Dschang (café arabica et quinquina), à Ngaoundéré (productions animales), à Bambui (cultures vivrières), à Ebolowa (café robusta et cultures vivrières), à Nkongsamba (sols) et à Djarengol-Maroua (arachide et traction animale). A cela, s'ajoute la mise sur pied de plusieurs institutions scientifiques et de recherches, comme la Faculté

d'Agronomie et des Sciences Agricoles (FASA) et l'IRAD. En 2016, le Ministère de la Recherche Scientifique et de l'Innovation a accordé 13 permis de recherches aux Camerounais.

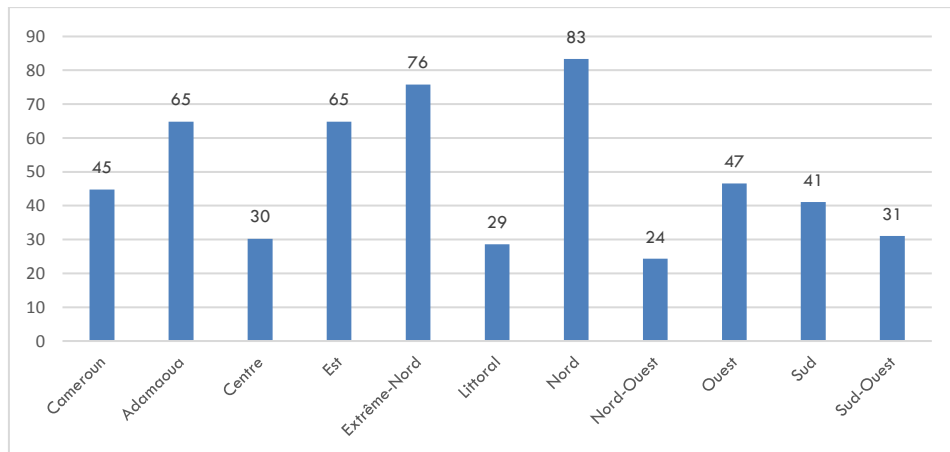
IV. Méthodologie et sources de documentation

Ce travail a consisté à collecter les données auprès des ministères en charge de l'éducation et de la recherche notamment, le Ministère de l'Education de Base (MINEDUB), le Ministère des Enseignements Secondaires (MINESEC), le Ministère de l'Enseignement Supérieur (MINESUP) et le Ministère de la Recherche Scientifique et de l'Innovation (MINRESI). Les informations contenues dans ce chapitre ont été également obtenues à partir de l'exploitation des rapports et des annuaires statistiques ainsi que des données provenant de l'IRAD, du Ministère de l'Emploi et de la Formation Professionnelle (MINEFOP). Certaines de ces données ont été retraitées pour produire des indicateurs importants tels que les ratios d'encadrement. Les données sur les effectifs des populations scolarisables sont issues des projections réalisées par le BUCREP sur la base des données du 3^{ème} RGPH réalisé en 2005. Parmi les documents exploités, nous pouvons citer:

- Les Cartes scolaires du MINEDUB 2009 à 2016 ;
- Les Annuaires Statistiques du MINEDUB 2013 à 2016;
- Les Annuaires Statistiques du MINESUP 2010 à 2017;
- Les Annuaires statistiques du MINESEC et rapports d'analyse, 2010 à 2018 ;
- Le Manuel de concepts et définitions utilisés dans les publications statistiques officielles ;
- Les rapports de l'IRAD et le rapport annuel de l'analyse statistique et des autorisations de recherches du MINRESI ;
- La Base de données du BUCREP, RGPH 2005 et projections.

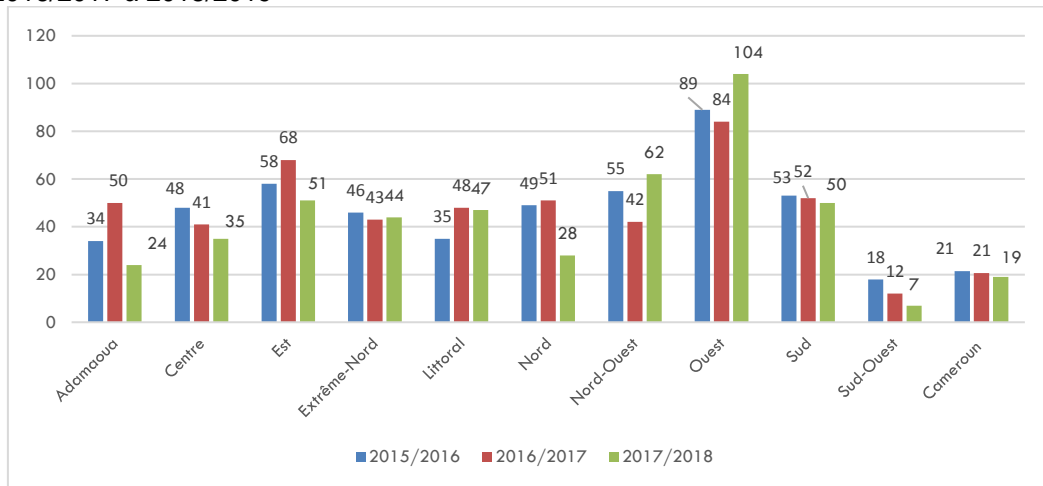
GRAPHIQUES

Graphique 5.1 : Ratio d'encadrement (élèves/enseignant) dans l'enseignement primaire par région en 2017/2018



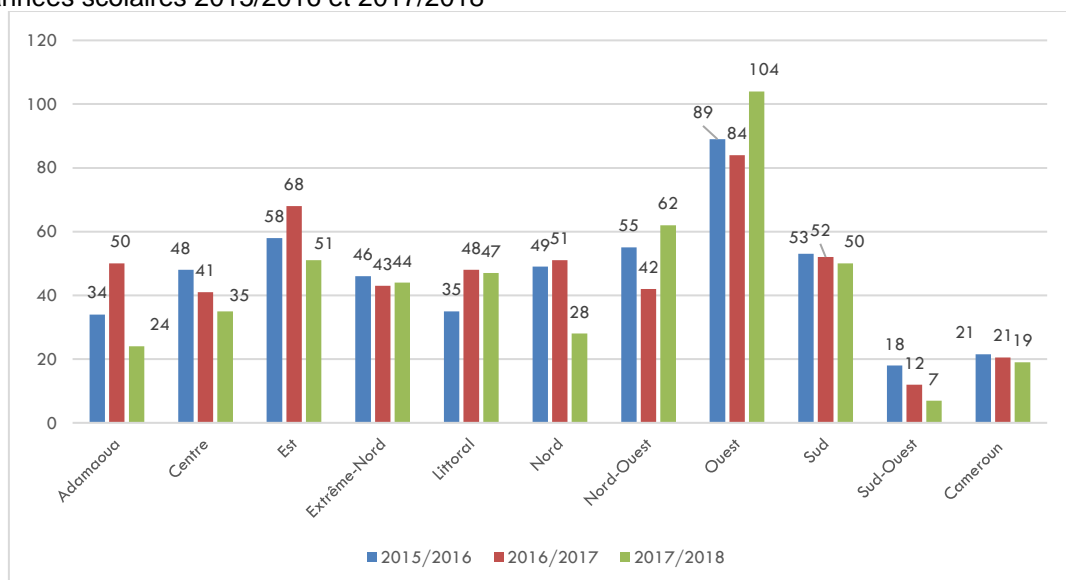
Source : MINEDUB, Annuaire statistique

Graphique 5.2 : Evolution des ratios d'encadrement (élèves/enseignants) dans l'enseignement secondaire par région de 2016/2017 à 2018/2019



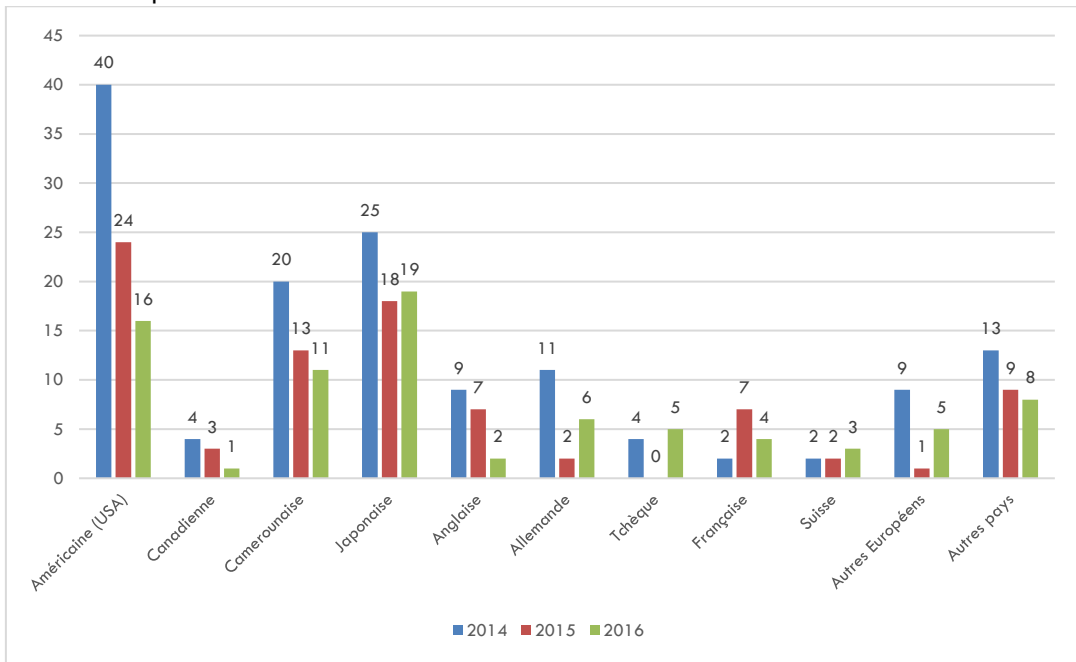
Source : MINESEC, Annuaire statistique

Graphique 5.3 : Ratio d'encadrement (étudiants/enseignants) dans l'enseignement supérieur par universités pour les années scolaires 2015/2016 et 2017/2018



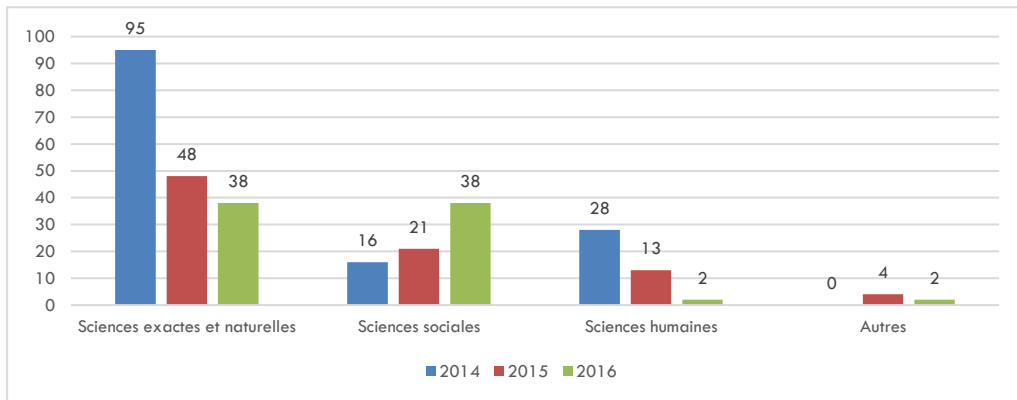
Source : MINESUP, Annuaire statistique

Graphique 5.4 : Quelques autorisations de recherches délivrées suivant la nationalité en 2016



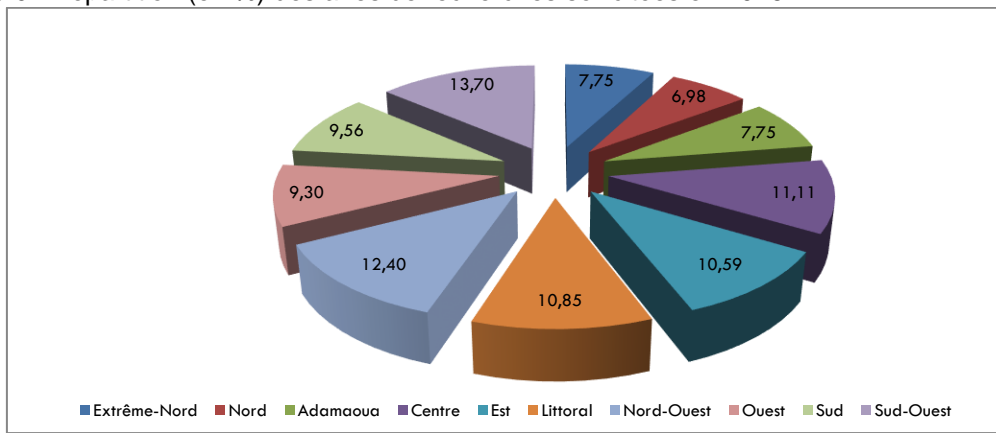
Source : MINRESI

Graphique 5.5 : Quelques autorisations de recherches délivrées suivant les domaines en 2016



Source : MINRESI

Graphique 5.6 : Répartition (en %) des aires de recherches sollicitées en 2016



Source : MINRESI

TABLEAUX
Tableau 5. 1 : Evolution de la population scolarisable par sexe et par niveau de 2005 à 2020

Année	sexe	Niveau d'éducation					Ensemble
		Préscolaire (4-5 ans)	Primaire 6-11 ans	Secondaire cycle 1 (12-15 ans)	Secondaire cycle 2 (16-18 ans)	Supérieur 19-24 ans	
2005	Féminin	542160	1384960	852607	596043	1049695	4425465
	Total	1102894	2825995	1742903	1161797	1971012	8804601
2010	Féminin	585125	1548794	912842	690055	1242050	4978866
	Total	1186460	3159112	1857945	1350010	2330080	9883607
2011	Féminin	599728	1587446	935623	707276	1273046	5103119
	Total	1216070	3237952	1904313	1383701	2388230	10130266
2012	Féminin	614567	1626726	958774	724778	1304547	5229392
	Total	1246160	3318072	1951434	1417940	2447325	10380931
2013	Féminin	629645	1666635	982295	742558	1336549	5357682
	Total	1276733	3399475	1999308	1452726	2507364	10635606
2014	Féminin	644960	1707171	1006188	760619	1369060	5487998
	Total	1307786	3482157	2047936	1488060	2568350	10894289
2015	Féminin	652830	1728007	1023360	784785	1412554	5601536
	Total	1323746	3524656	2082768	1535335	2649945	11116450
2016	Féminin	668436	1769312	1047823	803543	1446318	5735432
	Total	1355389	3608908	2132555	1572035	2713288	11382175
2017	Féminin	684275	1811241	1072653	822585	1480593	5871347
	Total	1387507	3694430	2183089	1609288	2777586	11651900
2018	Féminin	700350	1853787	1097850	841909	1515374	6009270
	Total	1420102	3781214	2234372	1647092	2842835	11925615
2019	Féminin	716660	1896957	1123417	861514	1550661	6149209
	Total	1453172	3869267	2286404	1685447	2909035	12203325
2020	Féminin	724577	1917913	1141389	887942	1598227	6270048
	Total	1469226	3912013	2322843	1737151	2998272	12439505

Source : BUCREP, RGPH 2005 et projections pour les années 2010 à 2020

Enseignement maternel et primaire

Tableau 5. 2: Evolution de la population scolarisable [4-5ans] du préscolaire par région, par sexe et par âge de 2016 à 2018

Année		2016		2017		2018	
		4 ans	5 ans	4 ans	5 ans	4 ans	5 ans
Région	Fille	338 490	329 946	346510	337765	354651	345699
Cameroun	Total	686 147	669 242	702406	685101	718907	701195
Adamaoua	Fille	20 563	20 198	21161	20785	21766	21381
	Total	41 300	40 677	42500	41861	43717	43061
Centre	Fille	55 821	53 860	57481	55464	59179	57101
	Total	113 059	109 187	116424	112440	119868	115764
Est	Fille	13 916	13 434	14005	13520	14089	13601
	Total	28 316	27 304	28496	27476	28668	27643
Extrême-nord	Fille	74 689	72 725	76481	74471	78296	76238
	Total	151 521	147 753	155156	151299	158834	154886
Littoral	Fille	40 173	38 554	41258	39595	42354	40648
	Total	82 199	78 703	84422	80832	86666	82983
Nord	Fille	45 852	44 802	46917	45843	47928	46832
	Total	92 090	89 851	94228	91939	96257	93919
Nord-ouest	Fille	28 684	28 440	29261	29014	29877	29624
	Total	57 896	57 685	59061	58848	60301	60082
Ouest	Fille	29 307	29 104	29803	29596	30329	30118
	Total	59 634	59 348	60645	60352	61714	61417
Sud	Fille	8 740	8 329	8827	8413	8907	8489
	Total	17 811	16 982	17989	17154	18153	17311
Sud-ouest	Fille	20 745	20 500	21316	21064	21926	21667
	Total	42 321	41 752	43485	42900	44729	44129

Source : BUCREP, RGPH 2005 et projections

Tableau 5. 3: Evolution de la population scolarisée dans le préscolaire francophone par sexe, par niveau et par région de 2015/2016 à 2017/2018

Année scolaire		2015/2016			2016/2017			2017/2018		
Région		PS	MS	GS	PS	MS	GS	PS	MS	GS
Cameroun	Fille	31921	78239	177211	28 116	75 392	65 339	29 239	76 695	68 073
	Total	64584	157943	356634	56 862	152 782	338 555	58 722	154 719	136 469
Adamaoua	Fille	648	2252	4728	425	2 604	1 997	355	2 765	2 279
	Total	1277	4576	9636	853	5 385	4 006	726	5 590	4 638
Centre	Fille	12223	26253	60812	10 584	24 631	21 769	11 837	25 179	22 854
	Total	24797	52961	122550	21 430	49 792	43 272	23 759	50 800	45 801
Est	Fille	2174	4718	10687	1 318	4 877	3 919	2 363	5 752	4 679
	Total	4328	9411	21311	3 846	9 585	7 518	4 687	11 368	9 185
Extrême-nord	Fille	1148	2723	6570	1599	3 630	3 054	1318	3 938	3 532
	Total	2233	5546	13148	3 241	7 067	6 018	2 701	7 917	6 928
Littoral	Fille	10749	17006	45073	10 458	17 269	17 451	10 198	16 993	17 710
	Total	21905	34467	90980	21 172	35 443	35 091	20 533	34 702	35 659
Nord	Fille	425	3207	6051	251	3 147	2 496	252	2 992	2 354
	Total	857	6593	12248	508	6 412	4 962	549	6 110	4 801
Nord-ouest	Fille	-	191	306	0	252	176	31	205	156
	Total	-	398	634	0	549	359	43	394	310
Ouest	Fille	2750	13037	25894	2 019	13 045	10 268	1 990	13 199	10 624
	Total	5633	26212	52136	4 026	26 452	20 478	3 938	26 390	21 335
Sud	Fille	1767	8162	15885	845	5 291	3 691	887	5 174	3 536
	Total	3482	16394	31601	1 750	10 769	7 201	1 773	10 425	7 111
Sud-ouest	Fille	37	690	1205	17	646	548	8	498	349
	Total	72	1385	2390	36	1328	1006	13	1 023	701

Source : MINEDUB, Annuaire statistique

Tableau 5. 4: Evolution de la population scolarisée dans le préscolaire anglophone par sexe, par niveau et par région de 2015/2016 à 2017/2018

Année scolaire		2015/2016			2016/2017			2017/2018		
Région		PS	MS	GS	PS	MS	GS	PS	MS	GS
Cameroun	Fille	8505	50337	41816	7 846	44 944	39 206	9004	39828	35196
	Total	17074	99947	82155	15 432	89 827	77 385	17948	79155	68882
Adamaoua	Fille	57	611	477	65	646	524	82	626	493
	Total	103	1216	931	109	1 335	1 056	163	1268	977
Centre	Fille	3912	9776	8672	3 676	9 493	8 449	4429	10808	10000
	Total	7648	19232	16781	7 096	18 569	16 534	8807	21205	19346
Est	Fille	274	733	531	234	697	570	131	662	492
	Total	516	1420	1117	480	1 415	1 138	220	1358	990
Extrême-nord	Fille	31	440	342	91	642	661	65	1224	930
	Total	52	897	674	183	1 242	1 230	158	2443	1837
Littoral	Fille	2878	7637	7179	2 790	7 758	7 602	3166	8678	8435
	Total	5941	15226	14005	5 631	15 762	15 017	6345	17319	16682
Nord	Fille	31	425	305	18	493	387	18	554	420
	Total	66	916	613	36	1 021	826	44	1129	864
Nord-ouest	Fille	252	15592	12514	119	11803	9747	114	6028	4918
	Total	505	30855	24694	227	23385	19411	230	12023	9593
Ouest	Fille	537	2816	2458	523	2 659	2 339	451	2592	2467
	Total	1079	5567	4863	966	5 332	4 763	909	5148	4819
Sud	Fille	227	1284	848	154	938	720	290	882	848
	Total	495	2545	1774	348	1 897	1 381	554	1831	1650
Sud-ouest	Fille	306	11023	8490				258	7774	6193
	Total	669	22073	16703				518	15431	12124

Source : MINEDUB, Annuaire statistique

Tableau 5.5: Effectif des élèves du préscolaire par sous-système, par sexe et par région en 2015/2016

Sous-système	Francophone		Anglophone		Ensemble	
Région	Filles	Total	Filles	Total	Filles	Total
Cameroun	177 211	356634	100 658	199 176	277 869	555 810
Adamaoua	4 728	9 636	1 145	2 250	5 873	11 886
Centre	60 812	122 550	22 360	43 661	83 172	166 211
Est	10 687	21 311	1 538	3 053	12 225	24 364
Extrême-Nord	6 570	13 148	813	1 623	7 383	14 771
Littoral	45 073	90 980	17 694	35 172	62 767	126 152
Nord	6 051	12 248	761	1 595	6 812	13 843
Nord-Ouest	306	634	28 358	56 054	28 664	56 688
Ouest	25 894	52 136	5 811	11 509	31 705	63 645
Sud	15 885	31 601	2 359	4 814	18 244	36 415
Sud-Ouest	1 205	2 390	19 819	39 445	21 024	41 835

Source : MINEDUB, Annuaire statistique

Tableau 5. 6: Effectif des élèves du préscolaire par sous-système, par sexe et par région en 2016/2017

Sous-système	Francophone		Anglophone		Ensemble	
	Filles	Total	Filles	Total	Filles	Total
Cameroun	168 877	339555	91 996	182 644	260 873	522 199
Adamaoua	5 026	10 244	1 235	2 500	6 261	12 744
Centre	56 984	114 494	21 618	42 199	78 602	156 693
Est	10 714	20 949	1 501	3 033	12 215	23 982
Extrême-Nord	8 283	16 360	1394	2 655	9 677	19 015
Littoral	45 178	91 706	18 150	36 410	63 328	128 116
Nord	5 894	11 882	898	1 883	6 792	13 765
Nord-Ouest	428	908	21 669	43 023	22 097	43 931
Ouest	25 332	50 956	5 521	11 061	30 853	62 017
Sud	9 827	19 720	1 812	3 626	11 639	23 346
Sud-Ouest	1 211	2 336	18 198	36 254	19 409	38 590

Source : MINEDUB, Annuaire statistique

Tableau 5. 7: Effectif des élèves du préscolaire par sous-système, par sexe et par région en 2017/2018

Sous-système	Francophone / French		Anglophone / English		ensemble	
	Filles	Total	Filles	Total	Filles	Total
Cameroun	174 007	349 910	84 028	165 985	258 035	515 895
Adamaoua	5 399	10 954	1 201	2 408	6 600	13 362
Centre	59 870	120 360	25 237	49 358	85 107	169 718
Est	12 794	25 240	1 285	2 568	14 079	27 808
Extrême-Nord	8 788	17 546	2 219	4 438	11 007	21 984
Littoral	44 901	90 894	20 279	40 346	65 180	131 240
Nord	5 598	11 460	992	2 037	6 590	13 497
Nord-Ouest	392	747	11 060	21 846	11452	22 593
Ouest	25 813	51 663	5 510	10 876	31 323	62 539
Sud	9 597	19 309	2 020	4 035	11 617	23 344
Sud-Ouest	855	1 737	14 225	28 073	15 080	29 810

Source : MINEDUB, Annuaire statistique

Tableau 5. 8 : Effectif des élèves du préscolaire public par année d'études par sexe et par région en 2015/2016

Année d'étude	PS		MS		GS		Ensemble	
	Filles	Total	Filles	Total	Filles	Total	Filles	Total
Cameroun	4 168	8 346	56 748	114 078	42 552	84 629	103 468	207 053
Adamaoua	301	592	1 871	3 793	1 370	2 813	3 542	7 198
Centre	250	502	12 427	24 827	8 797	17 523	21 474	42 852
Est	912	1841	3 735	7 493	2 696	5 439	7 343	14 773
Extrême-Nord	719	1416	2 473	5 065	2 329	4 550	5 521	11 031
Littoral	540	1090	5 862	11 867	4 241	8 506	10 643	21 463
Nord	107	225	2 855	5 848	2 113	4 225	5 075	10 298
Nord-Ouest	38	80	6 423	12 794	5 250	10 261	11 711	23 135
Ouest	847	1672	9 228	18 538	7 403	14 831	17 478	35 041
Sud	439	889	7 189	14 439	4 919	9 734	12 547	25 062
Sud-Ouest	15	39	4 685	9 414	3 434	6 747	8 134	16 200

Source : MINEDUB, Annuaire statistique

Tableau 5. 9 : Effectif des élèves du préscolaire public par année d'études par sexe et par région en 2016/2017

Année d'étude	PS		MS		GS		Ensemble	
	Filles	Total	Filles	Total	Filles	Total	Filles	Total
Cameroun	3 833	7 764	57 011	114 904	43 672	86 193	104 516	208 861
Adamaoua	90	173	1 851	3 925	1 451	2 967	3 392	7 065
Centre	621	1203	13 013	26 078	9 527	18 809	23 161	46 090
Est	852	1752	4 015	7 956	3 073	5 780	7 940	15 488
Extrême-Nord	1069	2201	3 476	6 774	2 944	5 706	7 489	14 681
Littoral	846	1740	6 441	13 243	5 082	10 335	12 369	25 318
Nord	58	119	3 009	6 184	2 287	4 578	5 354	10 881
Nord-Ouest	47	86	6 200	12 219	5 010	10 028	11 257	22 333
Ouest	168	311	10 086	20 386	7 773	15 473	18 027	36 170
Sud	63	148	4 530	9 328	3 009	5 811	7 602	15 287
Sud-Ouest	19	31	4 390	8 811	3 516	6 706	7 925	15 548

Source : MINEDUB, Annuaire statistique

Tableau 5. 10 : Effectif des élèves du préscolaire public par année d'études par sexe et par région en 2017/2018

Année d'étude	PS		MS		GS		ensemble	
	Filles	Total	Filles	Total	Filles	Total	Filles	Total
Cameroun	2 250	4 572	50 308	100 853	38 400	76 358	90 958	181 783
Adamaoua	38	82	1 933	3 834	1 436	2 931	3 407	6 847
Centre	59	121	11 650	23 277	8 934	17 605	20 643	41 003
Est	704	1 396	3 867	7 571	2 850	5 645	7 421	14 612
Extrême-Nord	870	1 771	3 630	7 278	3 157	6 239	7 657	15 288
Littoral	285	610	5 600	11 615	4 354	8 852	10 239	21 077
Nord	63	143	2 811	5 712	2 145	4 436	5 019	10 291
Nord-Ouest	49	91	3 029	6 042	2 416	4 577	5 494	10 710
Ouest	158	320	9 716	19 398	7 570	15 200	17 444	34 918
Sud	11	15	4 275	8 616	2 725	5 479	7 011	14 110
Sud-Ouest	13	23	3 797	7 510	2 813	5 394	6 623	12 927

Source : MINEDUB, Annuaire statistique

Tableau 5. 11: Nombre d'écoles maternelles par ordre d'enseignement et par région en 2014/2015 et 2015/2016

Ordre	2014/2015				2015/2016			
	Public	Privé	Parents+CPC	Ensemble	Public	Privé	Parents+CPC	Ensemble
Région								
Cameroun	3 824	5 065	286	9 175	4029	5306	325	9660
Adamaoua	111	59	11	181	122	60	15	197
Centre	719	1 789	31	2 539	756	1901	43	2700
Est	308	96	56	460	328	99	52	479
Extrême-Nord	156	36	19	211	166	36	20	222
Littoral	355	1 351	43	1 749	362	1466	48	1876
Nord	157	32	21	210	175	31	24	230
Nord-Ouest	511	672	63	1 246	527	673	64	1264
Ouest	639	412	25	1 076	662	414	35	1111
Sud	517	162	9	688	559	155	17	731
Sud-Ouest	351	456	8	815	372	471	7	850

Source : MINEDUB, Annuaire statistique

Tableau 5. 12: Nombre d'écoles maternelles par ordre d'enseignement et par région en 2016/2017 et 2017/2018

Ordre	2016/2017				2017/2018			
	Public	Privé	Parents+CPC	Ensemble	Public	Privé	Parents+CPC	ensemble
Région								
Cameroun	4 147	4 450	206	8 803	3837	5100	320	9257
Adamaoua	115	66	20	201	114	71	26	211
Centre	899	1 660	30	2 589	817	2075	22	2914
Est	315	77	36	428	273	100	92	465
Extrême-Nord	188	31	18	237	167	38	45	250
Littoral	466	1 397	37	1 900	359	1567	29	1955
Nord	189	29	11	229	183	31	19	233
Nord-Ouest	518	356	23	897	521	360	24	905
Ouest	678	331	16	1 025	671	369	33	1073
Sud	406	101	10	517	368	134	26	528
Sud-Ouest	373	402	5	780	364	355	4	723

Source : MINEDUB, Annuaire statistique

Tableau 5. 13: Nombre d'écoles maternelles par sous-système et par région en 2014/2015 et 2015/2016

Sous-système	2014/2015			2015/2016		
	Francophone	Anglophone	Ensemble	Francophone	Anglophone	Ensemble
Région						
Cameroun	5 770	3 405	9 175	6000	3660	9660
Adamaoua	155	26	181	167	30	197
Centre	1 887	652	2 539	1950	750	2700
Est	429	31	460	443	36	479
Extrême-Nord	203	8	211	211	11	222
Littoral	1 275	474	1 749	1340	536	1876
Nord	198	12	210	211	19	230
Nord-Ouest	12	1 234	1 246	18	1246	1264
Ouest	899	177	1 076	923	188	1111
Sud	642	46	688	677	54	731
Sud-Ouest	70	745	815	60	790	850

Source : MINEDUB, Annuaire statistique

Tableau 5. 14: Nombre d'écoles maternelles par sous-système et par région en 2016/2017 et 2017/2018

Sous-système	2016/2017			2017/2018		
	Francophone	Anglophone	Ensemble	Francophone	Anglophone	Ensemble
Région						
Cameroun	5 602	3 201	8 803	5 870	3 387	9 257
Adamaoua	163	38	201	173	38	211
Centre	1 887	702	2 589	2 049	865	2 914
Est	388	40	428	429	36	465
Extrême-Nord	225	12	237	239	11	250
Littoral	1 336	564	1 900	1 323	632	1 955
Nord	207	22	229	211	22	233
Nord-Ouest	22	875	897	29	876	905
Ouest	854	171	1 025	903	170	1 073
Sud	469	48	517	468	60	528
Sud-Ouest	51	729	780	46	677	723

Source : MINEDUB, Annuaire statistique

Tableau 5. 15: Répartition du personnel enseignant dans le préscolaire par ordre d'enseignement, par sexe et par région en 2015 et 2016

Ordre Sexe Région	2014/2015								2015/2016							
	Public		Privé		Parents + CPC		Ensemble		Public		Privé		Parents + CPC		Ensemble	
	Filles	Total	Filles	Total	Filles	Total	Filles	Total	Filles	Total	Filles	Total	Filles	Total	Filles	Total
Cameroun	10 040	10 210	14 332	14 958	237	264	24 609	25 432	10526	10686	15363	16018	283	307	26172	27011
Adamaoua	253	259	165	182	7	7	425	448	276	282	182	198	11	11	469	491
Centre	2 048	2 073	5 325	5 569	19	20	7 392	7 662	2270	2292	5744	6060	32	33	8046	8385
Est	689	700	306	337	32	43	1 027	1 080	680	690	338	367	42	51	1060	1108
Extrême-Nord	479	495	109	115	5	5	593	615	496	527	137	147	19	19	652	693
Littoral	1 264	1 272	4 017	4 131	43	43	5 324	5 446	1182	1202	4525	4615	53	53	5760	5870
Nord	530	544	115	139	6	10	651	693	511	527	120	140	23	27	654	694
Nord-Ouest	1 286	1 305	1 591	1 659	88	95	2 965	3 059	1242	1258	1528	1581	69	74	2839	2913
Ouest	1 746	1 769	995	1 033	18	18	2 759	2 820	1818	1827	1044	1087	20	20	2882	2934
Sud	855	884	368	388	7	7	1 230	1 279	1163	1181	411	431	8	8	1582	1620
Sud-Ouest	890	909	1 341	1 405	12	16	2 243	2 330	888	900	1334	1392	6	11	2228	2303

Source : MINEDUB, Annuaire statistique

Tableau 5. 16: Répartition du personnel enseignant dans le préscolaire par ordre d'enseignement, par sexe et par région en 2016/2017 et 2017/2018

Ordre Sexe Région	2016/2017								2017/2018							
	Public		Privé		Parents + CPC		Ensemble		Public		Privé		Parents + CPC		Ensemble	
	Filles	Total	Filles	Total	Filles	Total	Filles	Total	Filles	Total	Filles	Total	Filles	Total	Filles	Total
Cameroun	9 858	9 993	13 738	14 205	230	253	23 826	24 451	9 443	9 638	8 700	15 469	130	355	18 273	25 462
Adamaoua	254	261	212	237	20	27	486	525	240	251	127	214	10	22	377	487
Centre	2 261	2 288	5 213	5 417	43	45	7 517	7 750	2 243	2 263	4 129	6 486	18	31	6 390	8 780
Est	653	662	297	313	47	51	997	1 026	610	625	134	338	28	121	772	1 084
Extrême-Nord	543	589	116	119	17	19	676	727	544	611	54	107	9	39	607	757
Littoral	1 160	1 172	4 444	4 533	56	58	5 660	5 763	1 108	1 114	2 153	5 032	15	46	3 276	6 192
Nord	440	448	106	112	5	5	551	565	454	472	73	143	10	24	537	639
Nord-Ouest	1 138	1 149	930	949	14	16	2 082	2 114	834	853	481	697	7	13	1 322	1 563
Ouest	1 778	1 782	920	958	16	17	2 714	2 757	1 813	1 829	542	1 000	17	32	2 372	2 861
Sud	825	829	344	365	8	11	1 177	1 205	760	771	197	365	12	20	969	1 156
Sud-Ouest	806	813	1 156	1 202	4	4	1 966	2 019	837	849	810	1 087	4	7	1 651	1 943

Source : MINEDUB, Annuaire statistique

Tableau 5. 17: Répartition du personnel enseignant qualifié dans le préscolaire privé par diplôme, par sexe et par région en 2014/2015 et 2015/2016

Diplôme	2014/2015								2015/2016							
	CAPIEG, CAPIEMP, CAPI, CAPIET		CAPIAEG, CAPIA, CAPLAET		Autre qualification professionnelle attestée		Ensemble		CAPIEG, CAPIEMP, CAPI, CAPIET		CAPIAEG, CAPIA, CAPLAET		Autre qualification professionnelle attestée		Ensemble	
	Sexe															
Région	Filles	Total	Filles	Total	Filles	Total	Filles	Total	Filles	Total	Filles	Total	Filles	Total	Filles	Total
Cameroun	5 094	5 293	1 089	1 131	75	78	6 258	6 502	6315	6548	889	934	95	102	7299	7584
Adamaoua	4	4	79	83	0	0	83	87	61	65	43	43	1	1	105	109
Centre	2 405	2 510	185	193	18	18	2 608	2 721	2736	2854	282	301	35	39	3053	3194
Est	32	34	27	28	2	2	61	64	82	88	6	7	0	0	88	95
Extrême-Nord	25	26	11	11	0	0	36	37	64	67	0	0	0	0	64	67
Littoral	1 074	1 104	58	59	21	22	1 153	1 185	1319	1346	142	145	13	13	1474	1504
Nord	8	12	44	48	0	0	52	60	28	32	18	20	0	0	46	52
Nord-Ouest	726	747	73	75	10	12	809	834	614	635	228	233	20	23	862	891
Ouest	245	255	176	180	4	4	425	439	408	424	61	65	0	0	469	489
Sud	15	16	104	112	12	12	131	140	134	142	32	36	3	3	169	181
Sud-Ouest	560	585	332	342	8	8	900	935	869	895	77	84	23	23	969	1002

Source : MINEDUB, Annuaire statistique

Tableau 5. 18: Répartition du personnel enseignant qualifié dans le préscolaire privé par diplôme, par sexe et par région en 2016/2017 et 2017/2018

Diplôme	2016/2017								2017/2018							
	CAPIEG, CAPIEMP, CAPI, CAPIET		CAPIAEG, CAPIA, CAPLAET		Autre qualification professionnelle attestée		Ensemble		CAPIEG, CAPIEMP, CAPI, CAPIET		CAPIAEG, CAPIA, CAPLAET		Autre qualification professionnelle attestée		Ensemble	
	Sexe															
Région	Filles	Total	Filles	Total	Filles	Total	Filles	Total	Filles	Total	Filles	Total	Filles	Total	Filles	Total
Cameroun	6 505	6 689	391	417	152	162	7 048	7 268	7 926	8 157	451	482	109	117	8 486	8 756
Adamaoua	122	132	0	0	4	4	126	136	63	73	56	62	3	3	122	138
Centre	2 735	2 834	176	193	55	61	2 966	3 088	3 862	4 000	106	113	68	75	4 036	4 188
Est	71	74	4	4	4	4	79	82	93	98	37	41	0	0	130	139
Extrême-Nord	49	50	0	0	0	0	49	50	50	51	1	1	2	2	53	54
Littoral	1 487	1 517	132	137	20	20	1 639	1 674	2 022	2 051	72	79	9	9	2 103	2 139
Nord	48	49	4	4	1	1	53	54	61	66	4	5	1	1	66	72
Nord-Ouest	533	538	31	32	19	19	583	589	403	414	47	51	18	18	468	483
Ouest	437	445	11	13	26	29	474	487	497	507	26	26	4	5	527	538
Sud	174	180	0	0	5	5	179	185	138	145	53	54	1	1	192	200
Sud-Ouest	849	870	33	34	18	19	900	923	737	752	49	50	3	3	789	805

Source :

MINEDUB,

Annuaire

statistique

Tableau 5. 19: Evolution de la population scolarisable [6-11 ans] du primaire par région, par sexe et par âge de 2015 à 2018

Région	Année	2015			2016			2017			2018		
	Age	6 ans	6-11 ans	11 ans	6 ans	6-11 ans	11 ans	6 ans	6-11 ans	11 ans	6 ans	6-11 ans	11 ans
Cameroun	Fille	316 389	1 728 007	262 968	323 952	1 769 312	269 254	331629	1811241	275635	339419	1853787	282110
	Total	641 936	3 524 656	540 031	657 281	3 608 908	552 940	672857	3694430	566043	688663	3781214	579340
Adamaoua	Fille	19 746	105 513	15 454	20 328	108 628	15 910	20921	111786	16373	21519	114983	16838
	Total	39 717	214 347	31 681	40 888	220 675	32 617	42077	227087	33564	43283	233590	34523
Centre	Fille	49 972	280 140	44 945	51 470	288 542	46 292	53002	112945	47668	54568	305896	49071
	Total	101 338	566 295	90 438	104 379	220 675	93 156	107491	228864	95933	110669	618452	98763
Est	Fille	12 930	67 347	9 640	13 016	67 794	9 704	13098	68223	9765	13178	68634	9823
	Total	26 270	138 495	20 240	26 445	139 419	20 375	26612	140305	20504	26776	141159	20629
Extrême Nord	Fille	70 815	366 252	50 911	72 537	375 172	52 150	74281	384186	53401	76044	393292	54662
	Total	144 070	753 370	106 503	147 572	771 723	109 099	151117	790271	111721	154700	809002	114362
Littoral	Fille	36 002	202 037	32 949	36 992	207 597	33 856	37992	213206	34768	39002	218865	35690
	Total	73 333	408 864	66 117	75 353	420 140	67 943	77392	431514	69780	79452	442990	71635
Nord	Fille	42 716	213 486	28 580	43 792	218 864	29 300	44809	223950	29980	45775	228766	30622
	Total	85 687	435 581	60 058	87 841	446 550	61 572	89884	456942	63005	91819	466767	64357
Nord Ouest	Fille	28 148	138 678	27 554	28 690	170 053	28 088	29268	173482	28652	29884	177119	29252
	Total	57 084	282 585	56 198	58 184	346 246	57 290	59357	353231	58443	60605	360642	59668
Ouest	Fille	28 297	163 760	26 275	28 753	166 412	26 702	29243	169240	27155	29759	172220	27630
	Total	57 738	335 353	54 148	58 672	340 802	55 031	59670	346594	55967	60723	352709	56951
Sud	Fille	7 810	44 295	7 240	7 897	44 786	7 320	7976	45235	7394	8048	45642	7460
	Total	16 006	91 857	15 258	16 185	92 880	15 427	16347	93819	15584	16496	94667	15725
Sud Ouest	Fille	19 953	118 351	19 420	20 477	121 464	19 932	21039	124803	20479	21642	128370	21062
	Total	40 693	240 825	39 390	41 762	247 163	40 430	42910	253967	41542	44140	261236	42727

Source : BUCREP, RGPH 2005 et projection

Tableau 5. 20: Effectif des élèves du primaire par sous-système, par sexe et par région en 2014/2015 et 2015/2016

Sous-système	2014/2015						2015/2016					
	Anglophone		Francophone		Ensemble		Anglophone		Francophone		Ensemble	
	Filles	Total	Filles	Total	Filles	Total	Filles	Total	Filles	Total	Filles	Total
Cameroun	468 883	946 379	1 583 086	3 423 609	2 051 969	4 369 988	488260	987129	1 618 157	3494106	2106417	4481235
Adamaoua	8 119	17 250	100 693	227 860	108 812	245 110	8928	18951	102458	233618	11386	252569
Centre	45 637	89 216	303 174	618 881	348 811	708 097	50233	97991	302019	616650	352252	714641
Est	6 159	12 439	116 408	248 825	122 567	261 264	6357	12761	120569	257287	126926	270048
Extrême-Nord	6 258	13 007	345 895	797 187	352 153	810 194	13767	29993	362725	832925	376492	862918
Littoral	48 576	95 371	162 931	333 393	211 507	428 764	53462	105256	166143	339225	219605	444481
Nord	5 666	12 066	225 616	518 719	231 282	530 785	7223	14965	235690	535948	242913	550913
Nord-Ouest	187 677	385 626	3 065	6 316	190 742	391 942	185255	381167	3378	7126	188633	388293
Ouest	22 856	46 267	229 362	475 723	252 218	521 990	24772	49927	228158	472304	252930	522231
Sud	3 962	7 983	92 257	189 236	96 219	197 219	4678	9447	93141	191156	97819	200603
Sud-Ouest	133 973	267 154	3 685	7 469	137 658	274 623	133585	266671	3876	7867	137461	274538

Source : MINEDUB, Annuaire statistique

Tableau 5. 21: Effectif des élèves du primaire par sous-système, par sexe et par région en 2016/2017 et 2017/2018

Sous-système	2016/2017						2017/2018					
	Anglophone		Francophone		Ensemble		Anglophone		Francophone		Ensemble	
	Filles	Total	Filles	Total	Filles	Total	Filles	Total	Filles	Total	Filles	Total
Cameroun	446 929	902 669	1 596 349	3 444 142	2 043 278	4 346 811	366 651	735 351	1 604 095	3 456 641	1 970 746	4 191 992
Adamaoua	9 343	19 907	106 320	241 078	115 663	260 985	10 348	21 631	107 967	244 768	118 315	266 399
Centre	49 947	97 918	282 223	577 866	332 170	675 784	57 192	112 110	282 343	578 157	339 535	690 267
Est	7 015	14 427	121 841	259 208	128 856	273 635	7 966	16 300	124 562	267 213	132 528	283 513
Extrême-Nord	11 651	25 325	376 596	857 845	388 247	883 170	13 475	29 343	379 529	859 226	393 004	888 569
Littoral	56 742	111 243	161 901	331 534	218 643	442 777	59 836	117 319	158 353	322 582	218 189	439 901
Nord	7 459	15 734	236 258	535 139	243 717	550 873	8 379	17 646	241 477	544 755	249 856	562 401
Nord-Ouest	146 883	302 589	2 952	6 059	149 835	308 648	76 726	155 776	1 839	3 719	78 565	159 495
Ouest	25 777	51 782	226 021	467 171	251 798	518 953	29 218	58 764	229 011	473 949	258 229	532 713
Sud	5 493	10 867	79 140	161 983	84 633	172 850	6 565	13 007	76 347	156 903	82 912	169 910
Sud-Ouest	126 909	252 877	3 097	6 349	130 006	259 226	96 946	193 455	2 667	5 369	99 613	198 824

Source : MINEDUB, Annuaire statistique

Tableau 5. 22: Effectif des élèves du primaire par ordre d'enseignement, par sexe et région en 2014/2015 et 2015/2016

ordre	2014/2015								2015/2016							
	Public		Privé		CEBNF/Ecoles des parents		Ensemble		Public		Privé		CEBNF/Ecoles des parents		Ensemble	
Région	Filles	Total	Filles	Total	Filles	Total	Filles	Total	Filles	Total	Filles	Total	Filles	Total	Filles	Total
Cameroun	1534575	3311996	481621	978402	35773	79590	2 051 969	4 369 988	1582860	3412087	485752	986037	37805	83111	2106417	4481235
Adamaoua	95 196	215 677	8 741	18 059	4 875	11374	108 812	245 110	97646	223001	8789	17987	4951	11581	111386	252569
Centre	218 460	447 062	128 971	258 269	1 380	2 766	348 811	708 097	217396	444538	133623	267563	1233	2540	352252	714641
Est	107 037	229 198	14 068	29 009	1 462	3 057	122 567	261 264	112147	239820	13225	27024	1554	3204	126926	270048
Extrême-Nord	318 349	734 512	21 392	46 807	12 412	28 875	352 153	810 194	342577	787073	18766	41603	15149	34242	376492	862918
Littoral	81 874	167 134	129 133	260 648	500	982	211 507	428 764	84307	172013	134802	271467	496	1001	219605	444481
Nord	209 276	481 878	11398	24 596	10 608	24 311	231 282	530 785	222635	506554	10666	22526	9612	21833	242913	550913
Nord-Ouest	129 641	268 582	58 711	119 527	2 390	3 833	190 742	391 942	128635	267386	57585	117042	2413	3865	188633	388293
Ouest	198 429	410 331	51 954	107 947	1 835	3 712	252 218	521 990	197436	406840	53630	111549	1864	3842	252930	522231
Sud	83 419	171 713	12 800	25 506	0	0	96 219	197 219	85701	176219	12015	24149	103	235	97819	200603
Sud-Ouest	92 894	185 909	44 453	88 034	311	680	137 658	274 623	94308	188643	42651	85127	430	768	137461	274538

Source : MINEDUB, Annuaire statistique

Tableau 5. 23: Effectif des élèves du primaire par ordre d'enseignement, par sexe et région en 2016/2017 et 2017/2018

ordre	2016/2017								2017/2018							
	Public		Privé		CEBNF/Ecoles des parents		Ensemble		Public		Privé		CEBNF/Ecoles des parents		Ensemble	
Région	Filles	Total	Filles	Total	Filles	Total	Filles	Total	Filles	Total	Filles	Total	Filles	Total	Filles	Total
Cameroun	1 566 752	3 376 179	452 363	916 683	24 164	53 949	2 043 279	4 346 811	1 490 164	3 214 310	451 356	911 962	29 226	65 720	1 970 746	4 191 992
Adamaoua	104 048	236 958	9 914	20 157	1 701	3 870	115 663	260 985	105 743	240 380	10 690	21 608	1 882	4 411	118 315	266 399
Centre	203 252	416 954	127 904	256 545	1 014	2 285	332 170	675 784	195 059	401 160	143 948	288 029	528	1 078	339 535	690 267
Est	115 760	247 076	12 907	26 130	189	429	128 856	273 635	118 578	25 578	13 574	27 573	376	862	132 528	283 513
Extrême-Nord	352 251	804 101	21 818	47 393	14 178	31 676	388 247	883 170	352 743	800 132	23 576	50 716	16 685	37 721	393 004	888 569
Littoral	84 266	171 856	134 023	270 195	364	726	218 653	442 777	77 962	157 764	139 914	281 475	313	662	218 189	439 901
Nord	228 126	517 082	10 182	21 600	5 409	12 191	243 717	550 873	231 180	52 224	10 606	22 245	8 070	18 132	249 856	562 401
Nord-Ouest	113 045	234 285	36 649	74 099	141	264	149 835	308 648	58 175	118 964	20 214	40 194	176	337	78 565	159 495
Ouest	200 383	412 648	50 355	104 020	1 060	2 285	251 798	518 953	205 114	422 543	52 048	107 952	1 067	2 218	258 229	532 713
Sud	75 025	153 555	9 529	19 041	79	164	84 633	172 760	72 808	149 895	10 046	19 890	58	125	82 912	169 910
Sud-Ouest	90 596	181 664	39 081	77 503	29	59	129 706	259 226	72 802	146 370	26 740	52 280	71	174	99 613	198 824

Source : MINEDUB, Annuaire statistique

Tableau 5. 24 : Effectif des élèves du primaire par année d'étude et par région en 2015/ 2016

Années d'études	SIL/CL1		CPS/CP/CL2		CE1/CL3		CE2/CL4		CM1/CL5		CM2/CL6		ENSEMBLE/TOTAL	
	Filles	Total	Filles	Total	Filles	Total	Filles	Total	Filles	Total	Filles	Total	Filles	Total
Cameroun	485130	1039067	391665	829983	368159	778453	330373	701310	297977	633718	233113	498704	2106417	4481235
Adamaoua	31278	70958	23335	52567	19146	43046	16198	36668	12528	28348	8901	20982	111386	252569
Centre	71089	146094	62934	127651	63044	127736	57817	117916	53999	109052	43369	86192	352252	714641
Est	36668	78387	24226	51353	22227	46828	18189	38468	15494	33247	10122	21765	126926	270048
Extrême-Nord	100939	230468	74983	169793	64612	146620	54860	125756	44523	102894	36575	87387	376492	862918
Littoral	40322	82345	38306	77482	39057	79233	36059	72920	34968	70696	30893	61805	219605	444481
Nord	61767	137102	47297	105490	42593	95269	35467	80919	30601	70851	25188	61282	242913	550913
Nord-Ouest	38124	78112	34611	70531	32399	66604	31173	64438	30042	62998	22284	45610	188633	388293
Ouest	56149	116368	42449	87421	42718	88055	40449	83395	39903	83184	31262	63808	252930	522231
Sud	22432	46545	18202	37133	17671	36074	16323	33274	14164	28881	9027	18696	97819	200603
Sud-Ouest	26362	52688	25322	50562	24692	48988	23838	47556	21755	43567	15492	31177	137461	274538

Source : MINEDUB, Annuaire statistique

Tableau 5. 25 : Effectif des élèves du primaire par année d'étude et par région en 2016/2017

Années d'études	SIL/CL1		CPS/CP/CL2		CE1/CL3		CE2/CL4		CM1/CL5		CM2/CL6		ENSEMBLE/TOTAL	
	Filles	Total	Filles	Total	Filles	Total	Filles	Total	Filles	Total	Filles	Total	Filles	Total
Cameroun	472660	1012409	377111	799603	356687	756246	322516	683143	290639	618152	223665	477258	2043278	4346811
Adamaoua	32655	73584	23826	53650	19751	44611	17037	38189	13006	29338	9388	21613	115663	260985
Centre	67116	138668	59515	120990	59949	122369	55268	111810	50684	103054	39638	78893	332170	675784
Est	37319	79817	24318	51249	22715	47830	18468	39047	15955	33783	10081	21909	128856	273635
Extrême-Nord	104994	236316	76052	171788	65899	149494	56915	129078	46378	106785	38009	89709	388247	883170
Littoral	40365	82520	37588	76566	38529	78037	36808	74677	34705	70264	30658	60713	218653	442777
Nord	61317	136802	46526	103007	42671	94552	36200	82233	31917	73626	25086	60663	243717	550883
Nord-Ouest	29966	61200	27163	55708	25384	52537	24815	51323	24465	50906	18042	36974	149835	308648
Ouest	54693	113741	42921	87973	43067	88658	40292	83190	40611	84066	30214	61325	251798	518953
Sud	19352	39964	15592	31628	15463	31614	13916	28098	12223	25090	8087	16366	84633	172760
Sud-Ouest	24883	49797	23610	47044	23259	46544	22797	45498	20695	41240	14462	29093	129706	259216

Source : MINEDUB, Annuaire statistique

Tableau 5. 26 : Effectif des élèves du primaire par année d'étude et par région en 2017/2018

Années d'études	SIL/CL1		CPS/CP/CL2		CE1/CL3		CE2/CL4		CM1/CL5		CM2/CL6		ENSEMBLE/TOTAL	
	Filles	Total	Filles	Total	Filles	Total	Filles	Total	Filles	Total	Filles	Total	Filles	Total
Cameroun	457558	981588	363928	771018	342533	727334	307410	652144	280401	593325	218916	218916	1970746	3944325
Adamaoua	32308	72608	24525	55066	20272	45645	17518	39629	13709	30655	9983	22796	118315	266399
Centre	67688	140388	60397	122667	61371	124794	55919	113478	52801	106581	41359	82359	339535	690267
Est	38761	83255	25184	53243	23644	50358	19034	40502	16162	34839	9743	21316	132528	283513
Extrême-Nord	107344	240706	77580	173841	66030	148604	55723	126633	47575	107393	38752	91392	393004	888569
Littoral	40005	81549	37585	75861	38002	77076	36358	73290	35293	70978	30946	61147	218189	439901
Nord	61654	137161	47736	105284	43431	96967	37580	84257	32780	74474	26675	64258	249856	562401
Nord-Ouest	15996	32760	13937	28316	13070	26618	12927	26585	13012	26508	9623	18708	78565	159495
Ouest	55804	115845	43609	89703	44347	91334	41606	85948	41281	85877	31582	64006	258229	532713
Sud	19002	39216	15308	31114	15050	31286	13495	27520	12225	24973	7832	15801	82912	169910
Sud-Ouest	18996	38100	18067	35923	17316	34652	17250	34302	15563	31047	12421	24800	99613	198824

Source : MINEDUB, Annuaire statistique

Tableau 5. 27: Résultats aux examens scolaires dans le primaire par type, par sexe et par région en 2015/2016

Région	Examens	Inscrits		Présents		Admis		
		Filles	Total	Filles	Total	Garçons	Filles	Total
Cameroun	CEP/F.S.L.C	173535	366883	171292	364531	150474	136445	286919
	Entrée en 6 ^{ième}	127797	264110	125673	260953	107182	96968	204150
	Entrée 1 ^{ière} année Technique	25552	64809	25322	64445	31660	20499	52159
Adamaoua	CEP/F.S.L.C	6379	14898	6150	14336	5809	4023	9832
	Entrée en 6 ^{ième}	4625	10906	4824	10974	5215	3606	8821
	Entrée 1 ^{ière} année Technique	829	2419	814	2391	1332	694	2026
Centre	CEP/F.S.L.C	39509	79357	38955	77518	30718	31128	61846
	Entrée en 6 ^{ième}	26023	50174	25302	49109	19122	19992	39114
	Entrée 1 ^{ière} année Technique	6251	14101	6135	13824	6253	5006	11259
Extrême-Nord	CEP/F.S.L.C	7594	16485	7296	15828	4950	4031	8981
	Entrée en 6 ^{ième}	4313	9255	4232	9043	3920	3313	7233
	Entrée 1 ^{ière} année Technique	2156	4906	2093	4759	2323	1815	4138
Est	CEP/F.S.L.C	14055	36407	13818	35771	15530	8563	24093
	Entrée en 6 ^{ième}	13668	36901	13674	36653	19178	10363	29541
	Entrée 1 ^{ière} année Technique	2004	4930	1964	4776	2547	1731	4278
Littoral	CEP/F.S.L.C	29325	58078	29275	57834	23513	24273	47786
	Entrée en 6 ^{ième}	20529	39592	20072	39078	12824	13262	26086
	Entrée 1 ^{ière} année Technique	2509	6371	2514	6335	2745	1748	4493
Nord	CEP/F.S.L.C	11073	28429	10800	27701	12058	6996	19054
	Entrée en 6 ^{ième}	10146	25421	9249	24548	10941	5767	16708
	Entrée 1 ^{ière} année Technique	1728	4780	1676	4663	2287	1249	3536
Nord-Ouest	CEP/F.S.L.C	19019	39062	19005	38769	17584	17110	34694
	Entrée en 6 ^{ième}	13989	26244	13936	26063	9925	11588	21513
	Entrée 1 ^{ière} année Technique	2648	7573	2796	7657	3460	1972	5432
Ouest	CEP/F.S.L.C	25423	51495	25209	51553	20571	20918	41489
	Entrée en 6 ^{ième}	18485	35165	18541	35146	13174	14747	27921
	Entrée 1 ^{ière} année Technique	4857	12552	4774	12459	6590	4010	10600
Sud	CEP/F.S.L.C	7203	15005	7102	17854	6611	6095	12706
	Entrée en 6 ^{ième}	4418	8782	4356	8761	3741	3730	7471
	Entrée 1 ^{ière} année Technique	1554	3714	1562	4178	1895	1355	3250
Sud-Ouest	CEP/F.S.L.C	13955	27667	13682	27367	13130	13308	26438
	Entrée en 6 ^{ième}	11601	21670	11487	21578	9142	10600	19742
	Entrée 1 ^{ière} année Technique	1016	3463	994	3403	2228	919	3147

Source : MINEDUB, Annuaire statistique

Tableau 5. 28 : Résultats aux examens scolaires dans le primaire par type, par sexe et par région en 2016/2017

Région	Examens	Inscrits		Présents		Admis		
		Filles	Total	Filles	Total	Garçons	Filles	Total
Cameroun	CEP/F.S.L.C	168434	355733	166401	351456	148721	135019	283740
	Entrée en 6 ^{ième}	124373	258533	124004	256608	106757	97159	203916
	Entrée 1 ^{ière} année Technique	27241	67512	26752	66496	33281	22107	55388
Adamaoua	CEP/F.S.L.C	6463	15209	6282	14695	6238	4623	10861
	Entrée en 6 ^{ième}	5099	11846	5100	11754	5506	4039	9545
	Entrée 1 ^{ière} année Technique	863	2566	869	2514	1442	721	2163
Centre	CEP/F.S.L.C	38421	75472	38216	75106	30099	31235	61334
	Entrée en 6 ^{ième}	25511	49470	25205	48925	19144	20580	39724
	Entrée 1 ^{ière} année Technique	6377	14139	6245	13865	6326	5148	11474
Extrême-Nord	CEP/F.S.L.C	7645	16445	7479	16055	4919	4285	9204
	Entrée en 6 ^{ième}	4486	9511	4390	9287	4008	3488	7496
	Entrée 1 ^{ière} année Technique	2154	4727	2102	4615	2185	1796	3981
Est	CEP/F.S.L.C	14870	38537	14645	38016	16318	9393	25711
	Entrée en 6 ^{ième}	14199	38077	14287	37772	19691	10841	30532
	Entrée 1 ^{ière} année Technique	2415	5755	2397	5673	3000	2110	5110
Littoral	CEP/F.S.L.C	29247	58217	28835	57308	24473	24960	49433
	Entrée en 6 ^{ième}	20822	40225	21142	40376	13245	14186	27431
	Entrée 1 ^{ière} année Technique	2740	6802	2699	6737	2902	1918	4820
Nord	CEP/F.S.L.C	12040	30796	11733	30123	14356	8510	22866
	Entrée en 6 ^{ième}	10326	26809	10293	26512	11869	6260	18129
	Entrée 1 ^{ière} année Technique	2333	6099	2314	6011	2928	1723	4651
Nord-Ouest	CEP/F.S.L.C	16287	33177	16066	32719	15020	14780	29800
	Entrée en 6 ^{ième}	11472	21298	11421	21185	8434	10169	18603
	Entrée 1 ^{ière} année Technique	2734	7395	2722	7364	3775	2168	5943
Ouest	CEP/F.S.L.C	24731	50167	24547	50007	19891	20097	39988
	Entrée en 6 ^{ième}	17939	33771	17810	33509	12725	14477	27202
	Entrée 1 ^{ière} année Technique	5069	13235	4902	12950	6871	4274	11145
Sud	CEP/F.S.L.C	6452	13131	6348	12934	5523	5268	10791
	Entrée en 6 ^{ième}	4102	7960	4045	7868	3330	3455	6785
	Entrée 1 ^{ière} année Technique	1492	3445	1463	3457	1677	1255	2932
Sud-Ouest	CEP/F.S.L.C	12278	24582	12246	24493	11884	11868	23752
	Entrée en 6 ^{ième}	10417	19566	10311	19420	8805	9864	18669
	Entrée 1 ^{ière} année Technique	1064	3349	1039	3310	2175	994	3169

Source : MINEDUB, Annuaire statistique

Tableau 5. 29 : Résultats aux examens scolaires dans le primaire par type, par sexe et par région en 2017/2018

Région	Examens	Inscrits		Présents		Admis		
		Filles	Total	Filles	Total	G	F	Total
Cameroun	CEP/F.S.L.C	163645	343650	150351	316121	133027	119348	252375
	Entrée en 6ième	120811	251520	112072	234003	93770	83628	177398
	Entrée 1ière année Technique	26957	66207	25128	61330	29644	20380	50024
adamaoua	CEP/F.S.L.C	6767	15438	6582	15016	6513	5109	11622
	Entrée en 6ième	5145	11534	5060	11242	5059	3910	8969
	Entrée 1ière année Technique	1094	2967	1084	2865	1592	936	2528
Centre	CEP/F.S.L.C	38159	75328	37584	74232	30922	32104	63026
	Entrée en 6ième	25822	49974	25650	49465	19623	20909	40532
	Entrée 1ière année Technique	6214	13954	6094	13608	6269	5103	11372
Extrême-Nord	CEP/F.S.L.C	7721	16576	7494	16096	7434	6513	13947
	Entrée en 6ième	4436	9413	4356	9225	4223	3659	7882
	Entrée 1ière année Technique	2050	4615	2012	4530	2255	1764	4019
Est	CEP/F.S.L.C	15059	38722	14847	37515	15371	9207	24578
	Entrée en 6ième	14733	38633	14691	38250	18854	10283	29137
	Entrée 1ière année Technique	2794	6710	2741	6601	3602	2472	6074
Littoral	CEP/F.S.L.C	27971	54972	27591	54312	26422	23781	50203
	Entrée en 6ième	20235	39141	19950	38472	13113	13950	27063
	Entrée 1ière année Technique	2734	6604	2678	6569	2706	1882	4588
Nord	CEP/F.S.L.C	11930	30768	11581	29644	14411	8991	23402
	Entrée en 6ième	10457	27174	10257	26677	11474	6135	17609
	Entrée 1ière année Technique	2426	6556	2314	6256	3076	1657	4733
Nord-Ouest	CEP/F.S.L.C	12964	26084	5912	11831	3290	3522	6812
	Entrée en 6ième	8803	16699	4051	7624	2166	2632	4798
	Entrée 1ière année Technique	2079	5266	974	2435	808	520	1328
Ouest	CEP/F.S.L.C	25418	50530	24878	49781	18547	19641	38188
	Entrée en 6ième	17867	33328	17768	33246	12334	14316	26650
	Entrée 1ière année Technique	5130	13512	5087	13356	6878	4322	11200
Sud	CEP/F.S.L.C	6450	12989	6353	12777	4778	4765	9543
	Entrée en 6ième	3975	7760	3906	7655	3136	3294	6430
	Entrée 1ière année Technique	1492	3285	1479	3250	1599	1270	2869
Sud-Ouest	CEP/F.S.L.C	11206	22243	7529	14917	5339	5715	11054
	Entrée en 6ième	9338	17864	6383	12147	3788	4540	8328
	Entrée 1ière année Technique	944	2738	665	1860	859	454	1313

Source : MINEDUB, Annuaire statistique

Tableau 5. 30: Répartition du personnel enseignant dans le primaire par ordre d'enseignement, par sexe et par région en 2015/2016

Région	Ordre Sexe	Public		Privé		Parents + CEBNF		Ensemble	
		Filles	Total	Filles	Total	Filles	Total	Filles	Total
Cameroun		33280	66264	23876	38596	215	848	57371	105708
Adamaoua		1663	3568	254	559	6	34	1923	4161
Centre		7154	11358	7638	11689	50	116	14842	23163
Est		2191	4108	326	792	11	49	2564	4949
Extrême-Nord		2335	10651	190	1246	21	317	2546	12214
Littoral		3846	5570	6497	10460	14	27	10357	16057
Nord		2082	7366	143	698	2	65	2227	8129
Nord-Ouest		3920	6438	3490	5175	82	171	7492	11784
Ouest		5211	8560	2068	3309	24	59	7303	11928
Sud		2465	4828	389	742	0	0	2854	5570
Sud-Ouest		2413	3817	2845	3926	5	10	5263	7753

Source : MINEDUB, Annuaire statistique

Tableau 5. 31: Répartition du personnel enseignant dans le primaire par ordre d'enseignement, par sexe et par région en 2016/2017

Région	Ordre	Public		Privé		Parents + CEBNF		Ensemble	
		Filles	Total	Filles	Total	Filles	Total	Filles	Total
Cameroun		30005	61040	22829	35659	155	634	52989	97333
Adamaoua		1644	3594	324	682	4	39	1972	4315
Centre		6174	10055	7658	11389	27	62	13859	21506
Est		1934	3849	352	703	1	7	2287	4559
Extrême-Nord		2334	11069	241	1304	46	293	2621	12666
Littoral		3559	5154	6771	10453	15	28	10345	15635
Nord		1645	5956	162	704	23	131	1830	6791
Nord-Ouest		3421	5601	2183	3106	3	6	5607	8713
Ouest		5319	8587	1990	3027	24	51	7333	11665
Sud		1687	3579	401	691	5	8	2093	4278
Sud-Ouest		2288	3596	2747	3600	7	9	5042	7205

Source : MINEDUB, Annuaire statistique

Tableau 5. 32: Répartition du personnel enseignant dans le primaire par ordre d'enseignement, par sexe et par région en 2017/2018

Région	Ordre	Public		Privé		Parents + CEBNF		Ensemble	
		Filles	Total	Filles	Total	Filles	Total	Filles	Total
Cameroun		26555	56386	22518	36622	501	715	49 574	93 723
Adamaoua		1448	3362	459	704	24	43	1 931	4 109
Centre		5834	9599	8224	13205	15	23	14 073	22 827
Est		1676	3597	470	775	2	3	2 148	4 375
Extrême-Nord		1911	10218	687	1029	342	482	2 940	11 729
Littoral		3023	4298	6369	11074	9	16	9 401	15 388
Nord		1410	6056	353	582	87	110	1 850	6 748
Nord-Ouest		2455	4249	1478	2309	3	6	3 936	6 564
Ouest		5033	8147	1919	3271	15	26	6 967	11 444
Sud		1553	3391	452	747	2	2	2 007	4 140
Sud-Ouest		1257	2212	2107	2926	2	4	4 321	6 399

Source : MINEDUB, Annuaire statistique

Tableau 5. 33: Répartition du personnel enseignant par statut, par sexe et par région dans le primaire public en 2015/2016

Région	Fonctionnaire		Contractuel		Contractualisé		Maîtres des parents		Ensemble	
	Filles	Total	Filles	Total	Filles	Total	Filles	Total	Filles	Total
Cameroun	3336	7631	2432	5105	15097	28200	12174	25328	33280	66264
Adamaoua	47	146	182	306	912	1884	580	1232	1663	3568
Centre	1157	1936	226	707	3014	4618	2502	4097	7154	11358
Est	137	298	209	494	814	1592	955	1724	2191	4108
Extrême-Nord	43	507	356	456	1388	4945	804	4743	2335	10651
Littoral	518	932	119	310	1744	2404	1393	1924	3846	5570
Nord	45	363	282	363	1241	3277	715	3363	2082	7366
Nord-Ouest	301	614	260	653	1582	2593	1644	2578	3920	6438
Ouest	515	1641	174	504	2138	3120	2228	3295	5211	8560
Sud	216	582	191	361	967	1883	1112	2002	2465	4828
Sud-Ouest	357	612	433	951	1297	1884	241	370	2413	3817

Source : MINEDUB, Annuaire statistique

Tableau 5. 34: Répartition du personnel enseignant par statut, par sexe et par région dans le primaire public en 2016/2017

Région	Fonctionnaire		Contractuel		Contractualisé		Maîtres des parents		Ensemble	
	Filles	Total	Filles	Total	Filles	Total	Filles	Total	Filles	Total
Cameroun	2926	6835	3610	6966	14452	27405	9017	19834	30005	61040
Adamaoua	28	106	94	247	1089	2172	433	1069	1644	3594
Centre	948	1617	586	891	2800	4392	1840	3155	6174	10055
Est	105	228	767	1478	369	676	693	1467	1934	3849
Extrême-Nord	60	607	232	818	1319	5003	723	4641	2334	11069
Littoral	513	896	250	366	1766	2456	1030	1436	3559	5154
Nord	48	329	132	517	1130	3148	335	1962	1645	5956
Nord-Ouest	265	541	355	590	1650	2697	1151	1773	3421	5601
Ouest	471	1486	352	537	2175	3196	2321	3368	5319	8587
Sud	154	458	150	354	960	1908	423	859	1687	3579
Sud-Ouest	334	567	692	1168	1194	1757	68	104	2288	3596

Source : MINEDUB, Annuaire statistique

Tableau 5. 35: Répartition du personnel enseignant par statut, par sexe et par région dans le primaire public en 2017/2018

Région	Fonctionnaire		Contractuel		Contractualisé		Maîtres des parents		Ensemble	
	Filles	Total	Filles	Total	Filles	Total	Filles	Total	Filles	Total
Cameroun	2 651	6 180	3 408	6 564	13 644	26 918	6 852	16 724	26 555	56 386
Adamaoua	31	92	82	233	998	2 088	337	949	1 448	3 362
Centre	823	1 415	667	1 033	2 765	4 392	1 579	2 759	5 834	9 599
Est	117	271	370	773	620	1 189	569	1 364	1 676	3 597
Extrême-Nord	35	502	111	504	1 215	5 132	550	4 080	1 911	10 218
Littoral	432	725	237	353	1 620	2 222	734	998	3 023	4 298
Nord	46	336	122	570	942	2 955	300	2 195	1 410	6 056
Nord-Ouest	253	532	381	641	1 629	2 756	192	320	2 455	4 249
Ouest	468	1 374	339	578	2 093	3 060	2 133	3 135	5 033	8 147
Sud	124	383	120	295	886	1 851	423	862	1 553	3 391
Sud-Ouest	322	550	979	1 584	876	1 273	35	62	2 212	3 469

Source : MINEDUB, Annuaire statistique

Tableau 5. 36: Nombre d'écoles primaires par ordre d'enseignement et par région en 2014/2015 et 2015/2016

Année scolaire	2014/2015				2015/2016				
	Ordre	Public	Privé	Parents+CEBNF	Ensemble	Public	Privé	Parents+CEBNF	Ensemble
Région									
Cameroun	12 275	6 099	762	19 136	12 603	6293	815	19 711	
Adamaoua	889	93	133	1 115	893	87	131	1111	
Centre	1 868	1 825	45	3 738	1 911	1913	42	3866	
Est	884	123	55	1 062	927	123	59	1109	
Extrême-Nord	2 036	178	208	2 422	2 123	164	243	2530	
Littoral	791	1 440	12	2 243	803	1586	10	2399	
Nord	1 307	93	153	1 553	1 391	82	150	1623	
Nord-Ouest	1 223	924	111	2 258	1 260	895	112	2267	
Ouest	1 464	682	40	2 186	1 464	711	47	2222	
Sud	937	177	0	1 114	952	164	13	1129	
Sud-Ouest	876	564	5	1 445	879	568	8	1455	

Source : MINEDUB, Annuaire statistique

Tableau 5. 37: Nombre d'écoles primaires par ordre d'enseignement et par région en 2016/2017 et 2017/2018

Année scolaire	2016/2017				2017/2018				
	Ordre	Public	Privé	Parents+CEBNF	Ensemble	Public	Privé	Parents+CEBNF	Ensemble
Région									
Cameroun	12 590	5 592	414	18 596	12 327	5 800	450	18 577	
Adamaoua	950	101	67	1 118	892	107	54	1 053	
Centre	1 907	1 810	17	3 734	1 954	2 098	12	4 064	
Est	906	108	7	1 021	901	119	8	1 028	
Extrême-Nord	2 135	163	188	2 486	2 051	176	235	2 462	
Littoral	820	1 577	5	2 402	760	1 620	4	2 384	
Nord	1 422	81	91	1 594	1 415	83	108	1 606	
Nord-Ouest	1 268	540	6	1 814	1 229	432	3	1 664	
Ouest	1 460	599	26	2 085	1 465	612	22	2 099	
Sud	854	104	5	963	839	125	2	966	
Sud-Ouest	868	509	2	1 379	821	428	2	1 251	

Source : MINEDUB, Annuaire statistique

Tableau 5. 38: Nombre d'écoles primaires par sous-système et par région en 2014/2015 et 2015/2016

Année scolaire	2014/2015			2015/2016			
	Sous-système	Francophone	Anglophone	Ensemble	Francophone	Anglophone	Ensemble
Région							
Cameroun	13 706	5 430	19 136	14018	5693	19711	
Adamaoua	1 036	79	1 115	1029	82	1111	
Centre	3 047	691	3 738	3091	775	3866	
Est	1 006	56	1 062	1043	66	1109	
Extrême-Nord	2 360	62	2 422	2457	73	2530	
Littoral	1 657	586	2 243	1737	662	2399	
Nord	1 499	54	1 553	1552	71	1623	
Nord-Ouest	44	2 214	2 258	51	2216	2267	
Ouest	1 935	251	2 186	1941	281	2222	
Sud	1 068	46	1 114	1064	65	1129	
Sud-Ouest	54	1 391	1 445	33	1402	1435	

Source : MINEDUB, Annuaire statistique

Tableau 5. 39: Nombre d'écoles primaires par sous-système et par région en 2016/2017 et 2017/2018

Sous-système	2016/2017			2017/2018		
	Francophone	Anglophone	Ensemble	Francophone	Anglophone	Ensemble
Région						
Cameroun	13 429	5 167	18 596	13 475	5 102	18 577
Adamaoua	1 035	83	1 118	965	88	1 053
Centre	2 996	738	3 734	3 159	905	4 064
Est	955	66	1 021	969	59	1 028
Extrême-Nord	2 413	73	2 486	2 385	77	2 462
Littoral	1 700	702	2 402	1 665	719	2 384
Nord	1 523	71	1 594	1 532	74	1 606
Nord-Ouest	43	1 771	1 814	45	1 619	1 664
Ouest	1 819	266	2 085	1 824	275	2 099
Sud	901	62	963	891	75	966
Sud-Ouest	44	1 335	1 379	40	1 211	1 251

Source : MINEDUB, Annuaire statistique

Tableau 5. 40: Pourcentage d'écoles primaires disposant de certaines commodités et sources d'approvisionnement en eau par région en 2015/2016

Région	Electricité	Eau potable	Source d'approvisionnement en eau				Toilettes	Clôture	Bibliothèque
			SNEC	Puits	Forage	Marigot			
Cameroun	25	41	47	10	35	7	58	22	82
Adamaoua	10	25	19	10	60	10	38	8	77
Centre	50	55	57	11	31	1	72	44	69
Est	9	30	11	13	69	8	46	10	95
Extrême-Nord	5	33	12	10	76	2	39	5	95
Littoral	55	63	58	8	33	2	80	55	82
Nord	6	30	13	18	63	6	35	5	88
Nord-Ouest	14	42	57	5	7	32	70	9	71
Ouest	18	31	60	10	22	7	56	15	86
Sud	14	22	22	19	52	7	41	12	88
Sud-Ouest	26	43	78	9	5	8	65	19	84

Source : MINEDUB, Annuaire statistique

Tableau 5. 41: Pourcentage d'écoles primaires disposant de certaines commodités par région en 2015/2016

Région	Armoire à pharmacie	Cantine scolaire	APEE	Coin jeu
Cameroun	50	4	78	26
Adamaoua	29	0	90	6
Centre	67	3	67	39
Est	24	1	71	15
Extrême-Nord	21	1	87	15
Littoral	74	3	47	34
Nord	27	10	92	12
Nord-Ouest	64	4	91	37
Ouest	51	1	87	18
Sud	23	2	81	14
Sud-Ouest	67	12	87	42

Source : MINEDUB, Annuaire statistique

Tableau 5. 42: Pourcentage d'écoles primaires disposant de certaines commodités et sources d'approvisionnement en eau par région en 2016/2017

Région	Electricité	Eau potable	Source d'approvisionnement en eau				Toilettes	Clôture	Bibliothèque
			SNEC	Puits	Forage	Marigot			
Cameroun	26	44	19	8	35	4	59	23	15
Adamaoua	11	26	6	7	66	2	42	8	9
Centre	50	53	28	11	32	1	69	44	21
Est	9	29	2	11	76	1	47	8	4
Extrême-Nord	5	33	4	8	77	1	41	5	18
Littoral	55	64	38	8	30	1	80	58	14
Nord	5	29	4	17	67	2	37	5	9
Nord-Ouest	12	63	26	3	6	8	71	8	23
Ouest	19	35	19	8	23	9	61	16	14
Sud	17	24	6	12	59	2	51	12	13
Sud-Ouest	24	48	30	7	5	11	59	17	10

Source : MINEDUB, Annuaire statistique

Tableau 5. 43: Pourcentage d'écoles primaires disposant de certaines commodités par région en 2016/2017

Région	Armoire à pharmacie	Cantine scolaire	APEE	Coin jeu
Cameroun	47	2	74	23
Adamaoua	14	0	81	4
Centre	57	1	66	32
Est	13	1	42	12
Extrême-Nord	28	1	85	25
Littoral	76	1	46	23
Nord	24	1	88	9
Nord-Ouest	57	6	88	37
Ouest	57	1	87	17
Sud	28	1	83	15
Sud-Ouest	69	10	84	34

Source : MINEDUB, Annuaire statistique

Enseignement secondaire
Tableau 5. 44: Evolution de la population scolarisable [12-15ans] du secondaire premier cycle par région et par sexe de 2005 à 2018

Région	Année	2005			2016			2017			2 018		
		12 ans	12-15 ans	15 ans	12 ans	12-15 ans	15 ans	12 ans	12-15 ans	15 ans	12 ans	12-15 ans	15 ans
Cameroun	Fille	228 155	852 607	229 391	264382	1047823	264233	270647	1072653	270495	277004	1097850	276849
	Total	471 507	1 742 903	473 887	542268	2132555	531244	555118	2183089	543833	568158	2234372	556608
Adamaoua	Fille	12 556	45 708	11 714	15727	60434	14904	16183	62184	15335	16644	63953	15771
	Total	25 857	93 426	24 407	32211	122684	29784	33147	126243	30647	34092	129840	31519
Centre	Fille	35 173	141 844	39 115	45632	188763	49711	46989	194363	51182	48369	200070	52684
	Total	70 612	282 178	78 139	91568	375652	98043	94298	386822	100950	97078	398210	103916
Est	Fille	9 445	35 199	9 378	9380	36725	9204	9438	36954	9261	9494	37172	9315
	Total	20 334	73 665	19 490	19817	76304	18652	19942	76784	18768	20061	77242	18878
Extrême Nord	Fille	45 107	162 189	38 654	50667	188094	44472	51881	192594	45534	53105	197130	46605
	Total	95 440	315 834	83 901	105944	393020	91989	108489	402439	94186	111057	411941	96406
Littoral	Fille	27 198	108 917	30 319	33872	143101	38204	34784	146952	39230	35705	150831	40263
	Total	54 232	214 819	59 925	67711	283122	75026	69543	290770	77048	71388	298465	79082
Nord	Fille	21 652	77 703	21 287	28364	109680	27296	29023	112223	27928	29643	114614	28521
	Total	46 215	162 673	44 781	59471	226888	54963	60853	232157	56237	62158	237117	57435
Nord Ouest	Fille	26 867	101 230	27 788	27784	110374	27457	28343	112590	28007	28934	114932	28588
	Total	55 230	205 669	56 819	56685	223877	55265	57829	228382	56374	59039	233149	57547
Ouest	Fille	25 388	96 996	25 750	26326	104426	26187	26771	106188	26628	27242	108048	27092
	Total	52 449	197 871	52 676	54231	212755	52630	55151	216356	53519	56124	220157	54454
Sud	Fille	6 544	26 825	7 525	7248	30316	8048	7320	30616	8128	7386	30892	8200
	Total	13 776	56 439	16 100	15280	63620	16742	15434	64256	16909	15574	64840	17061
Sud Ouest	Fille	18 225	65 922	17 861	19382	75910	18750	19915	77989	19262	20482	80208	19810
	Total	37 362	135 201	37 649	39350	154633	38150	40432	158880	39195	41587	163411	40310

Source : BUCREP, RGPH 2005 et projections

Tableau 5. 45: Evolution de la population scolarisable [16-18 ans] du secondaire deuxième cycle par région et par sexe de 2005 à 2018

Région	Année	2005			2016			2017			2018		
		16 ans	16-18 ans	18 ans	16 ans	16-18 ans	18 ans	16 ans	16-18 ans	18 ans	16 ans	16-18 ans	18 ans
Cameroun	Fille	186374	596043	221729	267500	803543	273333	273839	822585	279811	280272	841909	286384
	Total	367836	1161797	425166	531598	1572035	522786	544195	1609288	535175	556979	1647092	547747
Adamaoua	Fille	9295	31078	12265	15125	45013	15488	15562	46310	15934	16004	47622	16384
	Total	18060	59201	22876	29734	86667	28962	30594	89166	29795	31463	91690	30635
Centre	Fille	33708	107766	37969	50160	154178	52326	51642	158725	53866	53154	163364	55438
	Total	65967	210829	74574	98793	302294	102127	101718	311216	105130	104701	320317	108197
Est	Fille	7481	25157	9683	9382	28555	9811	9440	28729	9871	9495	28895	9927
	Total	14669	48057	17908	18592	54836	18133	18707	55169	18243	18816	55487	18345
Extrême Nord	Fille	29645	96259	38522	45159	132589	45986	46234	135738	47076	47319	138916	48176
	Total	59838	189151	73536	91550	262184	87181	93732	268408	89242	95933	274687	91323
Littoral	Fille	26620	86003	31188	39329	122063	42087	40383	125327	43209	41448	128621	44343
	Total	52090	167807	60398	77092	237768	81339	79164	244135	83508	81251	250549	85696
Nord	Fille	16201	55964	22442	28542	86536	30611	29203	88530	31314	29823	90407	31977
	Total	31451	104268	40277	55447	163366	55363	56729	167126	56633	57935	170668	57829
Nord Ouest	Fille	21447	65609	24241	27311	79675	26047	27857	81261	26563	28434	82942	27111
	Total	42763	129235	46908	54636	157122	50335	55728	160248	51331	56884	163562	52388
Ouest	Fille	21112	62583	20992	25413	72378	22833	25840	73590	23215	26289	74866	23617
	Total	41156	121668	40177	50488	141666	43781	51336	144035	44509	52231	146533	45278
Sud	Fille	6324	20318	7078	8056	24720	8342	8135	24961	8422	8208	25181	8496
	Total	12875	41317	14389	16661	50314	16663	16826	50808	16824	16977	51257	16972
Sud Ouest	Fille	14541	45306	17349	19023	57836	19802	19543	59414	20341	20098	61095	20915
	Total	28967	90264	34123	38605	115818	38902	39661	118977	39960	40788	122342	41084

Source : BUCREP, RGPH 2005 et projections

Tableau 5. 46: Evolution de la population scolarisée dans le secondaire général francophone premier cycle par région, par sexe et par niveau des années scolaires 2016/2017 et 2018/2019

Année scolaire		2016/2017				2017/2018				2018/2019			
		6ème	5ème	4ème	3ème	6ème	5ème	4ème	3ème	6ème	5ème	4ème	3ème
Cameroun	Fille	92744	83270	86077	107833	91926	84541	86163	113098	95414	84217	85106	104051
	Total	195855	178665	187353	227382	193969	180945	186357	237745	199940	178189	182946	221428
Adamaoua	Fille	4106	3087	2932	3226	4142	3353	2853	3500	4661	3535	3162	3506
	Total	10105	7961	7617	8551	10049	8291	7587	8923	11085	8415	7936	8936
Centre	Fille	23625	21889	23070	29729	24473	22702	24062	31832	25310	23197	23726	29399
	Total	44749	41752	45098	57264	46263	43885	46733	60271	47571	44370	46047	56107
Est	Fille	4118	3364	3512	4291	4597	3494	3515	4747	5227	3968	3523	4435
	Total	9071	7498	7995	9617	10203	7939	7927	10350	11152	8606	8027	9561
Extrême Nord	Fille	13229	10651	9453	10021	12160	10646	9494	11221	12293	10170	9744	11704
	Total	36193	31028	29476	33908	33888	30757	29275	36279	34329	29430	29230	37187
Littoral	Fille	16956	16578	18267	24261	17030	17103	18234	24602	18369	17056	18354	22327
	Total	32538	32115	35928	45103	32640	33086	35744	46516	35059	32792	35471	41687
Nord	Fille	7525	5851	5629	5519	7329	6160	5925	6519	7700	6449	5995	6943
	Total	21194	18068	18408	17752	20822	18623	18361	20487	21413	18992	18571	21357
Nord Ouest	Fille	327	319	339	486	163	169	247	283	59	60	61	65
	Total	608	568	613	877	316	337	401	507	110	113	120	107
Ouest	Fille	18185	17152	18438	24419	17489	16798	17542	24367	17468	15988	16712	20568
	Total	32621	31215	33254	42844	31227	30164	31766	42653	31159	28198	29892	36545
Sud	Fille	4244	3950	3991	5284	4238	3837	3967	5565	4215	3691	3703	4959
	Total	7944	7669	8146	10328	7998	7316	7991	10914	7829	7025	7408	9647
Sud Ouest	Fille	429	429	446	597	305	279	324	462	112	103	126	145
	Total	832	791	818	1138	563	547	572	845	233	248	244	294

Source : MINESEC, Annuaire statistique

Tableau 5. 47: Evolution de la population scolarisée dans le secondaire général anglophone premier cycle par région, par sexe et par niveau pour les années scolaires 2016/2017 à 2018/2019

Année scolaire		2016/2017					2017/2018					2018/2019				
Région		Form 1	Form 2	Form 3	Form 4	Form 5	Form 1	Form 2	Form 3	Form 4	Form 5	Form 1	Form 2	Form 3	Form 4	Form 5
Cameroun	Filles	38 155	35 280	34 278	31 816	41 707	26 541	25 898	25 381	23 361	32 380	24 410	21 571	21 635	19 430	23 688
	Total	68 804	63 039	61 357	57 305	72 080	48 837	47 234	45 868	42 082	56 655	46 479	40 353	40 030	35 923	42 657
Adamaoua	Fille	619	452	416	341	350	697	527	499	370	442	837	666	595	516	536
	Total	1 366	896	809	683	679	1 545	1 138	935	759	907	1 797	1 356	1 225	1 023	1 018
Centre	Fille	4 867	4 432	3 921	3 477	3 912	5 155	4 841	4 550	3 998	4 796	6 293	5 688	5 657	4 866	5 549
	Total	9 229	8 467	7 433	6 603	7 008	9 740	9 315	8 749	7 537	8 691	11 830	10 809	10 564	9 353	10 447
Est	Fille	447	304	289	249	252	588	439	406	315	375	687	558	513	455	496
	Total	872	591	582	485	485	1 167	829	790	618	740	1 413	1 096	987	851	952
Extrême nord	Fille	588	440	300	178	220	486	427	389	222	291	615	420	373	279	260
	Total	1 149	841	654	404	453	1 028	851	791	467	549	1 375	853	760	553	520
Littoral	Fille	4 422	4 040	3 833	3 187	3 858	5 293	4 914	4 826	4 195	5 147	7 559	6 725	6 595	5 960	6 951
	Total	8 325	7 543	7 014	5 938	6 945	10 094	9 375	9 042	7 771	9 334	14 225	12 614	12 441	11 040	12 656
Nord	Fille	270	271	171	137	184	374	261	261	198	202	444	347	317	239	260
	Total	626	526	378	264	326	774	564	536	378	405	985	708	652	465	491
Nord ouest	Fille	14 302	13 424	13 650	13 134	18 193	6 981	7 440	7 371	7 351	11 332	834	832	1 025	902	1 398
	Total	24 460	22 773	23 188	22 775	30 028	11 687	12 512	12 397	12 714	19 029	2 000	1 350	1 633	1 559	2 337
Ouest	Fille	2 184	1 736	1 853	1 463	1 736	2 484	2 285	2 263	2 087	2 518	3 231	2 843	2 933	2 546	3 081
	Total	4 314	3 490	3 536	2 778	3 353	4 870	4 532	4 296	3 879	4 724	6 243	5 411	5 427	4 845	5 700
Sud	Fille	345	319	256	240	273	532	448	454	371	433	741	535	528	470	538
	Total	817	620	552	466	494	1 203	915	876	695	758	1 390	1 234	1 053	909	1 000
Sud ouest	Fille	10 111	9 862	9 589	9 410	12 729	3 951	4 316	4 362	4 254	6 844	3 169	2 957	3 099	3 197	4 619
	Total	17 646	17 292	17 211	16 909	22 309	6 729	7 203	7 456	7 264	11 518	5 221	4 922	5 288	5 325	7 536

Source : MINESEC, AnnuaireStatistique

Tableau 5. 48: Evolution de la population scolarisée dans le secondaire technique premier cycle par région, par sexe et par niveau pour les années scolaires 2016/2017 à 2018/2019

Année scolaire		2016/2017				2017/2018				2018/2019			
Région		1 ^{ère} Année	2 ^{ème} Année	3 ^{ème} Année	4 ^{ème} Année	1 ^{ère} Année	2 ^{ème} Année	3 ^{ème} Année	4 ^{ème} Année	1 ^{ère} Année	2 ^{ème} Année	3 ^{ème} Année	4 ^{ème} Année
Cameroun	Fille	25115	19311	16469	19428	23018	17586	15318	19798	24090	16963	14207	17198
	Total	74220	59426	50376	61593	65586	52055	44191	56323	65621	48769	40787	46443
Adamaoua	Fille	687	481	376	445	840	483	408	522	900	623	456	535
	Total	2464	1795	1363	1773	2686	1804	1329	1822	2829	2076	1551	1542
Centre	Fille	5362	4053	3559	4650	5381	4371	3767	5060	6164	4513	3831	4731
	Total	14411	10968	9691	13343	13874	11542	9971	13129	15953	12109	10010	11736
Est	Fille	1790	1245	907	1019	1963	1273	934	1202	2346	1578	1066	1143
	Total	4625	3106	2533	2817	5094	3379	2472	2784	5677	3905	2874	2868
Extreme nord	Fille	2334	1434	1015	1003	2795	1763	1166	1155	3444	2080	1424	1337
	Total	6059	3801	2640	2883	6956	4626	3040	3279	8370	5427	3842	3558
Littoral	Fille	2017	1724	1711	2442	1994	1736	1811	2537	2223	1825	1855	2570
	Total	6083	5226	4785	6642	6149	5420	5098	6695	6475	5626	5316	6612
Nord	Fille	1753	1187	843	1016	2004	1170	899	1179	2105	1290	948	1135
	Total	5067	3567	2658	3342	6053	3660	2973	3595	6275	4164	3105	3399
Nord ouest	Fille	3711	3026	2611	2708	1444	1281	1261	1358	93	60	56	213
	Total	11892	10628	8770	9584	4458	4087	3803	4278	203	171	173	723
Ouest	Fille	4588	3883	3544	4199	4527	3758	3394	5028	4657	3617	3202	4069
	Total	13955	11999	11040	13517	13508	11728	10234	14630	13997	10993	9971	11670
Sud	Fille	1442	1045	908	944	1362	1078	937	1074	1770	1103	996	1079
	Total	3694	3032	2636	3142	3644	2885	2528	3098	4321	3209	2751	2919
Sud ouest	Fille	1431	1233	995	1002	708	673	741	683	388	274	373	386
	Total	5970	5304	4260	4550	3164	2924	2743	3013	1521	1089	1194	1416

Source : MINESEC, Annuaire Statistique

Tableau 5. 49: Evolution de la population scolarisée dans le secondaire général francophone deuxième cycle par région et par sexe entre 2016/2017 et 2018/2019

Année scolaire		2016/2017			2017/2018			2018/2019		
Région		2nde	1ère	Tle	2nde	1ère	Tle	2nde	1ère	Tle
Cameroun	Fille	47073	75775	43802	53282	76260	49532	66765	73044	62014
	Total	102870	167496	94747	116152	164530	105938	139994	158049	128888
Adamaoua	Fille	1245	2015	1007	1560	1955	1201	2174	1950	1675
	Total	3702	5875	2976	4361	5730	3273	5527	5572	4518
Centre	Fille	14602	23895	14203	16965	24808	17063	20872	24308	21391
	Total	29247	48093	28123	34322	48789	33713	40930	47867	41067
Est	Fille	1508	2630	1163	1747	2605	1396	2753	2598	2043
	Total	3684	6295	2826	4182	5839	3279	6310	6019	4432
Extrême-nord	Fille	3433	5272	2048	3468	5401	2221	4436	5188	3082
	Total	13137	21581	9348	14131	21729	10332	16078	20779	13014
Littoral	Fille	11570	18623	11998	13517	19025	13402	16594	18144	17093
	Total	21739	34887	22486	25432	34961	24874	30679	33854	30879
Nord	Fille	2200	3167	1403	2407	3159	1630	3098	3166	2335
	Total	7977	11519	5506	8652	11298	6073	10563	11126	8076
Nord ouest	Fille	305	490	371	183	300	187	76	62	54
	Total	574	936	677	350	577	341	119	105	88
Ouest	Fille	9792	15614	9453	11017	15184	10184	13356	14219	11862
	Total	17675	29301	18101	19419	27506	19234	22930	25569	21368
Sud	Fille	2132	3578	1817	2164	3489	1923	3280	3285	2344
	Total	4603	8112	4052	4792	7458	4221	6597	6886	5171
Sud ouest	Fille	286	491	339	254	334	325	126	124	135
	Total	532	897	652	511	643	598	261	272	275

Source : MINESEC, AnnuaireStatistique

Tableau 5. 50: Evolution de la population scolarisée dans le secondaire général anglophone deuxième cycle par région, par sexe entre 2015/2016 et 2018/2019

Année scolaire		2015/2016		2016/2017		2017/2018		2018/2019	
Région		Lower 6th	Upper 6th	Lower 6th	Upper 6th	Lower 6th	Upper 6th	Lower 6th	Upper 6th
Cameroun	Fille	21726	21701	19 044	50 632	11 544	15 732	14427	9970
	Total	40497	41171	34 798	95 620	21 259	28 645	26172	18585
Adamaoua	Fille	154	141	168	113	150	162	269	174
	Total	360	328	347	257	303	364	560	386
Centre	Fille	1802	1851	2 090	2 023	2 296	2 255	3628	2596
	Total	3470	3600	3 998	3 808	4 209	4 306	6539	4821
Est	Fille	129	122	111	90	179	168	285	214
	Total	255	234	218	191	343	329	581	414
Extrême nord	Fille	91	70	64	58	56	66	146	77
	Total	197	154	141	133	144	138	297	170
Littoral	Fille	1673	1577	1 901	1 753	1 988	2 691	4597	3016
	Total	3176	2820	3 494	3 315	3 870	4 873	8567	5586
Nord	Fille	97	114	84	77	75	124	127	91
	Total	206	221	164	173	166	224	280	169
Nord ouest	Fille	9506	9571	8 472	9 562	3 533	5 596	799	611
	Total	17301	17501	15 110	16 865	6 235	9 982	1273	1117
Ouest	Fille	1297	1043	950	973	1 074	1 231	1965	1316
	Total	2713	3122	1 841	1 825	2 020	2 283	3642	2535
Sud	Fille	227	57	85	82	131	135	235	178
	Total	334	196	152	142	259	244	476	350
Sud ouest	Fille	6750	7155	5 119	5 498	2 062	3 304	2376	1697
	Total	12485	14077	9 333	10 322	3 710	5 902	3957	3037

Source : MINESEC, Annuaire Statistique

Tableau 5. 51: Evolution de la population scolarisée dans le secondaire technique deuxième cycle par région, par sexe et par niveau pour les années scolaires 2015/2016 à 2018/2019

Année scolaire		2015/2016			2016/2017			2017/2018			2018/2019		
Région		2nde T	1ère T	Tle T	2nde T	1ère T	Tle T	2nde T	1ère T	Tle T	2nde T	1ère T	Tle T
Cameroun	Fille	19843	25049	16808	13057	18245	11883	11643	16808	12100	15723	14784	11316
	Total	52584	66819	39831	34385	52359	26503	34016	47900	28311	44247	46123	26713
Adamaoua	Fille	291	329	170	147	320	134	151	257	174	321	263	231
	Total	1021	1193	491	547	1165	427	720	947	517	1322	1107	645
Centre	Fille	4621	6070	4119	2969	4303	2852	2903	4382	3145	4055	4044	2819
	Total	9929	14507	8109	7407	11465	5613	7814	11339	6653	10523	11522	6292
Est	Fille	565	840	369	422	603	284	427	628	417	827	523	530
	Total	1642	2108	1108	1058	1654	667	1409	1625	978	2096	1802	1064
Extreme nord	Fille	508	612	166	285	385	155	292	412	197	372	403	277
	Total	1474	1671	504	749	1224	366	878	1209	501	1511	1321	633
Littoral	Fille	5882	7873	5979	2786	4981	3558	3014	4705	3631	4090	4441	3567
	Total	14105	20932	15614	7376	12847	7728	8234	12911	8053	11076	12775	8019
Nord	Fille	796	864	531	394	575	238	259	539	317	567	500	338
	Total	1910	2356	1255	1297	2065	726	1190	1926	897	2150	2017	965
Nord ouest	Fille	2480	1838	1527	1890	1660	1341	1004	807	699	164	181	158
	Total	8734	5851	3632	4659	5061	3537	2467	2433	2005	547	763	630
Ouest	Fille	2544	3994	2071	2798	3868	2185	2441	3799	2478	4060	3379	2451
	Total	7895	12119	5403	7352	12242	4819	7967	11565	6292	11656	11610	6212
Sud	Fille	1089	1756	1033	466	801	438	423	803	441	715	671	531
	Total	2841	3526	1906	1594	2144	919	1432	2142	963	2137	2055	1353
Sud ouest	Fille	1067	873	843	900	749	698	729	476	601	552	379	414
	Total	3033	2556	1809	2346	2492	1701	1905	1803	1452	1229	1151	900

Source : MINESEC, Annuaire Statistique

Tableau 5. 52: Effectif des élèves-maitres des ENIEG par année d'études et par région en 2016/2017

Année d'études Région Sexe	BEPC I / O LEVEL 1		BEPC II / O LEVEL II		BEPC III / O LEVEL III		Probatoire I / ONE A LEVEL I		Probatoire II/ ONE A LEVEL II		Baccalauréat/ A LEVEL		Ensemble/ TOTAL	
	Filles	Total	Filles	Total	Filles	Total	Filles	Total	Filles	Total	Filles	Total	Filles	Total
Adamaoua	82	186	139	315	120	353	27	45	28	74	59	127	455	1100
Centre	452	538	472	573	797	964	128	170	179	232	801	1004	2829	3481
Est	145	193	106	168	215	303	13	25	24	36	101	153	604	878
Extrême-Nord	263	595	426	914	337	862	54	139	82	243	78	273	1240	3026
Littoral	141	165	162	183	189	220	59	65	65	80	216	247	832	960
Nord	129	349	172	489	146	552	11	36	33	130	73	219	564	1775
Nord-Ouest	91	112	136	164	216	299	85	105	130	166	926	1199	1584	2045
Ouest	282	321	431	510	571	667	70	99	144	183	385	487	1883	2267
Sud	165	243	211	323	274	367	27	47	49	74	121	179	847	1233
Sud-Ouest	107	129	136	152	162	194	139	161	142	176	544	675	1230	1487
Cameroun	1857	2831	2391	3791	3027	4781	613	892	876	1394	3304	4563	12068	18252

Source : MINESEC, Annuaire Statistique

Tableau 5. 53: Effectif des élèves-maitres des ENIEG par année d'études et par région en 2017/2018

Année d'études Région Sexe	BEPC I / O LEVEL 1		BEPC II / O LEVEL II		BEPC III / O LEVEL III		Probatoire I / ONE A LEVEL I		Probatoire II/ ONE A LEVEL II		Baccalauréat / A LEVEL		Ensemble / TOTAL	
	Filles	Total	Filles	Total	Filles	Total	Filles	Total	Filles	Total	Filles	Total	Filles	Total
Adamaoua	83	174	99	187	98	204	15	39	16	45	63	132	374	781
Centre	259	318	402	482	634	829	78	109	239	393	835	1211	2447	3342
Est	112	158	109	160	136	185	21	27	11	21	56	98	445	649
Extrême-Nord	336	889	216	486	377	944	70	224	36	122	121	413	1156	3078
Littoral	86	94	71	87	123	138	40	46	38	41	217	258	575	664
Nord	175	457	125	340	133	436	41	110	20	51	69	219	563	1613
Nord-Ouest	92	120	59	64	83	100	91	103	68	83	689	822	1082	1292
Ouest	215	240	301	350	404	452	77	87	84	113	383	462	1464	1704
Sud	76	106	151	221	247	342	13	19	30	53	57	82	574	823
Sud-Ouest	209	248	127	139	126	140	109	119	84	96	372	445	1027	1187
Cameroun	1643	2804	1660	2516	2361	3770	555	883	626	1018	2862	4142	9707	15133

Source : MINESEC, Annuaire Statistique

Tableau 5.54: Effectif des élèves-maitres des ENIEG par année d'études et par région en 2018/2019

Année d'études Région Sexe	BEPC I / O LEVEL 1		BEPC II / O LEVEL II		BEPC III / O LEVEL III		Probatoire I / ONE A LEVEL I		Probatoire II / ONE A LEVEL II		Baccalauréat / A LEVEL		Ensemble / TOTAL	
	Filles	Total	Filles	Total	Filles	Total	Filles	Total	Filles	Total	Filles	Total	Filles	Total
Adamaoua	90	187	70	163	81	194	28	46	13	33	77	173	359	796
Centre	258	317	223	269	402	470	92	114	71	95	709	877	1755	2142
Est	67	112	75	106	126	169	19	24	20	23	69	93	376	527
Extrême-Nord	366	1015	312	828	257	619	65	254	100	268	151	568	1251	3552
Littoral	91	104	66	74	104	128	42	50	39	44	231	258	573	658
Nord	119	354	140	384	157	431	49	114	37	109	65	241	567	1633
Nord-Ouest	93	106	80	92	118	134	93	116	52	65	189	233	625	746
Ouest	196	220	200	217	307	347	63	76	76	88	376	479	1218	1427
Sud	51	76	71	96	125	177	17	22	10	14	68	98	342	483
Sud-Ouest	37	43	89	99	49	52	62	66	62	65	176	201	475	526
Cameroun	1368	2534	1326	2328	1726	2721	530	882	480	804	2111	3221	7541	12490

Source : MINESEC, Annuaire Statistique

Tableau 5.55: Effectif des élèves-maitres des ENIET par année d'études et par région en 2016/2017

Année d'études Région Sexe	CAP I		CAP II		CAP III		Probatoire tech I		Probatoire tech II		Baccalauréat Tech		Ensemble	
	Filles	Total	Filles	Total	Filles	Total	Filles	Total	Filles	Total	Filles	Total	Filles	Total
Adamaoua	54	129	112	199	114	199	2	3	26	44	15	29	323	603
Centre	99	180	124	224	215	364	9	11	20	30	152	200	619	1009
Est		0	76	141		0	140	264		0	154	297	370	702
Extrême-Nord	85	177	121	213	156	248	8	64	21	58	22	50	413	810
Littoral	125	198	0	0	0	0	2	2	124	204	153	294	404	698
Nord	84	158	123	225	88	177	16	20	33	63	20	37	364	680
Nord-Ouest	70	126	74	138	24	24	97	143	28	28	200	313	493	772
Ouest	83	147	17	20	28	34	10	10	103	241	248	433	489	885
Sud	85	152	138	237	136	265	0	0	0	0	0	0	359	654
Sud-Ouest	17	32	16	32	38	111	20	32	9	16	26	42	126	265
Cameroun	702	1299	801	1429	799	1422	304	549	364	684	990	1695	3960	7078

Source : MINESEC, Annuaire Statistique

Tableau 5. 56: Effectif des élèves-maitres des ENIET par année d'études et par région en 2017/2018

Année d'études Région Sexe	CAP I		CAP II		CAP III		Probatoire tech I		Probatoire tech II		Baccalauréat Tech		Ensemble	
	Filles	Total	Filles	Total	Filles	Total	Filles	Total	Filles	Total	Filles	Total	Filles	Total
Adamaoua	42	122	49	120	118	221	13	25	3	4	46	96	271	588
Centre	21	24	13	18	154	260	15	19	132	256	276	542	611	1119
Est	79	130	53	145	184	324		0		0		0	316	599
Extrême-Nord	74	178	100	235	169	404	1	4	1	5	9	15	354	841
Littoral	44	63		0		0	52	78		0	186	280	282	421
Nord	82	145	83	153	126	237	20	49	9	14	42	84	362	682
Nord-Ouest	69	124	50	84	102	202	66	112	48	54	232	361	567	937
Ouest	52	114	99	178	205	353	2	3	9	9	31	44	398	701
Sud	64	126	102	184	172	295		0		0		0	338	605
Sud-Ouest	17	32	16	32	38	111	20	32	9	16	26	42	126	265
Cameroun	544	1058	565	1149	1268	2407	189	322	211	358	848	1464	3625	6758

Source : MINESEC, Annuaire Statistique

Tableau 5. 57: Effectif des élèves-maitres des ENIET par année d'études et par région en 2018/2019

Année d'études Région Sexe	CAP I		CAP II		CAP III		Probatoire tech I		Probatoire tech II		Baccalauréat Tech		Ensemble	
	Filles	Total	Filles	Total	Filles	Total	Filles	Total	Filles	Total	Filles	Total	Filles	Total
Adamaoua	35	113	41	123	50	115	9	15	11	20	32	61	178	447
Centre	94	159	78	134	46	108	17	29	28	41	37	103	300	574
Est	99	196	83	141	84	150	21	40	22	44	68	106	377	677
Extrême-Nord	8	10	7	12	8	13	0	0	3	5	76	101	102	141
Littoral	104	238	219	320	84	168	8	23	24	70	54	96	493	915
Nord	27	34	31	43	47	65	12	17	19	24	79	115	215	298
Nord-Ouest	48	121	80	144	84	149	37	48	20	49	50	86	319	597
Ouest	29	64	74	139	215	306	1	2	10	11	37	55	366	577
Sud	97	169		0		0	80	145		0	158	262	335	576
Sud-Ouest	0	2	0	0		0	15	24	0	0	36	50	51	76
Cameroun	541	1106	613	1056	618	1074	200	343	137	264	627	1035	2736	4878

Source : MINESEC, Annuaire Statistique

Tableau 5. 58: Récapitulatif de quelques indicateurs de l'offre et de la demande de l'enseignement secondaire en 2016/ 2017

Région	Sexe	Elèves		Personnels*			Etablissements			Salles de classe		
		Filles	Total	Enseig public	Enseig privé	Admin public	Public	Privé	Total	Public	Privé	Total
Adamaoua		23445	63061	2 721	403	721	120	22	142	1090	313	1403
Centre		206931	418260	14655	12190	4336	490	444	934	5262	7408	12670
Est		30259	70024	3 053	475	779	157	27	184	1304	257	1561
Extrême-Nord		64219	200004	5 105	336	1702	344	28	372	3146	243	3389
Littoral		161702	319715	7 012	8829	1981	197	282	479	2976	4930	7906
Nord		39422	124058	3 005	542	1018	178	32	210	1743	441	2184
Nord-Ouest		111711	215426	6 599	3123	2041	399	149	548	3475	1681	5156
Ouest		151385	304224	6 121	3340	2482	357	151	508	4870	2257	7127
Sud		33846	73145	3 619	860	1034	193	39	232	1947	440	2387
Sud-Ouest		73699	145057	4 862	3221	1292	255	146	401	2280	1271	3551
Cameroun		896619	1932974	56 752	33319	17386	2690	1320	4010	28093	19241	47334

Source : MINESEC, Annuaire statistique, **Les personnels des ENI ne sont pas comptabilisés

Tableau 5. 59: Récapitulatif de quelques indicateurs de l'offre et de la demande de l'enseignement secondaire en 2017/2018

Région	Sexe	Elèves		Personnels			Etablissements			Salles de classe		
		Filles	Total	Enseig public	Enseig privé	Admin public	Public	Privé	Total	Public	Privé	Total
Adamaoua		24891	65359	3098	521	710	122	26	148	1181	338	1519
Centre		221863	445306	15678	11320	4114	502	505	1007	5675	7061	12736
Est		32176	73524	3487	410	775	162	25	187	1316	287	1603
Extrême-Nord		65838	204767	6087	1646	1796	349	26	375	3277	314	3591
Littoral		172252	341257	7850	532	1966	201	275	476	3279	5191	8470
Nord		41916	129952	3940	6399	1091	183	32	215	1974	371	2345
Nord-Ouest		60639	113145	7390	468	2216	414	148	562	3910	1430	5340
Ouest		153810	306902	7200	2466	2868	364	150	514	5406	2415	7821
Sud		34717	73760	3785	580	998	198	41	239	2005	477	2482
Sud-Ouest		37140	72517	5008	1054	1161	265	143	408	2383	946	3329
Cameroun		845242	1826489	63523	25396	17695	2760	1371	4131	30406	18830	49236

Source : MINESEC, Annuaire statistique

Tableau 5. 60: Récapitulatif de quelques indicateurs de l'offre et de la demande de l'enseignement secondaire en 2018/2019

Région	Elèves		Personnels			Etablissements			Salles de classe		
	Filles	Total	Enseigpublic	Enseig privé	Admin public	Public	Privé	Total	Public	Privé	Total
Adamaoua	28122	71669	3229	551	744	122	27	149	1162	412	1574
Centre	234692	469183	16540	12172	4361	503	514	1017	6068	7855	13923
Est	36521	81891	3660	642	853	164	26	190	1608	335	1943
Extrême-Nord	69868	213704	6401	569	1942	350	29	379	3967	317	4284
Littoral	190699	374405	8050	8015	2262	202	280	482	3475	5647	9122
Nord	45280	138153	4209	638	1071	183	31	214	2108	319	2427
Nord-Ouest	8490	16128	7813	505	1972	413	146	559	3940	446	4578
Ouest	155107	307624	7778	2816	2829	364	137	501	5364	2105	7469
Sud	36246	76781	3858	675	1157	197	37	234	2062	529	2591
Sud-Ouest	25277	46215	5762	899	1296	265	137	402	2453	725	3330
Cameroun	830302	1795753	67300	27482	18487	2763	1364	4127	32207	18690	51241

Source : MINESEC, Annuaire statistique

Tableau 5. 61: Accès à certaines commodités par type de commodité et par région en 2016/2017 dans les établissements secondaires

Région	Nombre total d'ordinateurs	Branchement électrique	Bibliothèque	Infirmierie	Armoire à pharmacie
Adamaoua	1582	53	23	9	87
Centre	15246	550	443	229	653
Est	2120	62	24	10	114
Extrême-Nord	2487	96	38	14	272
Littoral	14129	332	418	159	356
Nord	1978	76	36	28	142
Nord-Ouest	5910	239	203	101	428
Ouest	9871	308	373	108	372
Sud	2340	108	50	17	131
Sud-Ouest	4568	204	172	64	315
Cameroun	60231	2028	1780	739	2870

Source : MINESEC, Annuaire statistique

Tableau 5. 62: Accès à certaines commodités par région en 2016/2017 dans les établissements secondaires (suite et fin)

Régions	Cantine	Eau potable (robinet)	Connexion internet	Clôture	Aires de jeux
Adamaoua	11	25	15	11	52
Centre	338	262	192	346	386
Est	36	20	15	24	55
Extrême-Nord	10	39	16	21	127
Littoral	191	187	146	239	239
Nord	21	38	30	27	89
Nord-Ouest	224	121	42	80	304
Ouest	173	103	115	114	202
Sud	54	18	23	18	70
Sud-Ouest	161	99	49	97	199
Cameroun	1219	912	643	977	1723

Source : MINESEC, Annuaire statistique

Tableau 5. 63 : Accès à certaines commodités par type de commodité et par région en 2017/2018 dans les établissements secondaires

Régions	Nombre total d'ordinateurs	Branchement électrique	Bibliothèque	Infirmierie	Armoire à pharmacie
Adamaoua	1456	64	37	10	94
Centre	17368	617	448	267	696
Est	1869	64	34	17	113
Extrême-Nord	2158	241	44	22	411
Littoral	12121	110	384	181	268
Nord	1804	346	45	37	366
Nord-Ouest	5895	83	237	104	146
Ouest	9320	341	241	126	391
Sud	2230	112	70	28	160
Sud-Ouest	3965	177	118	65	287
Cameroun	58186	2155	1658	857	2932

Source : MINESEC, Annuaire statistique

Tableau 5. 64 : Accès à certaines commodités par type de commodité et par région en 2017 /2018 dans les établissements secondaires (suite et fin)

Régions	Cantine	Eau potable (robinet)	Connexion internet	Clôture	Aires de jeux
Adamaoua	15	28	22	18	68
Centre	567	282	242	393	436
Est	38	17	16	21	58
Extrême-Nord	19	115	32	82	291
Littoral	382	45	25	25	148
Nord	29	178	159	243	249
Nord-Ouest	148	35	23	27	99
Ouest	473	101	134	122	230
Sud	62	20	34	19	73
Sud-Ouest	82	78	35	77	160
Cameroun	1815	899	722	1027	1812

Source : MINESEC, Annuaire statistique

Tableau 5. 65 : Accès à certaines commodités par type de commodité et par région en 2018 /2019 dans les établissements secondaires

Régions	Nombre total d'ordinateurs	Branchement électrique	Bibliothèque	Infirmierie	Armoire à pharmacie
Adamaoua	1649	83	37	12	123
Centre	19193	746	429	295	868
Est	2138	77	40	24	149
Extrême-Nord	2082	132	48	21	331
Littoral	16483	405	312	209	420
Nord	1816	122	53	36	188
Nord-Ouest	2603	233	163	40	415
Ouest	9818	401	255	139	459
Sud	2544	136	62	32	183
Sud-Ouest	2918	156	96	51	273
Cameroun	61244	2491	1495	859	3409

Source : MINESEC, Annuaire statistique

Tableau 5. 66 : Accès à certaines commodités par type de commodité et par région en 2018 /2019 dans les établissements secondaires (suite et fin)

Régions	Cantine	Eau potable (robinet)	Connexion internet	Clôture	Aires de jeux
Adamaoua	29	94	24	21	73
Centre	478	662	254	473	452
Est	46	99	20	26	64
Extrême-Nord	25	265	22	31	136
Littoral	257	393	175	283	281
Nord	24	162	29	31	110
Nord-Ouest	146	304	17	48	268
Ouest	244	342	123	139	251
Sud	71	121	27	25	85
Sud-Ouest	88	184	35	64	151
Cameroun	1408	2626	726	1141	1871

Source : MINESEC, Annuaire statistique

Tableau 5. 67 : Nombre d'écoles normales d'instituteurs de l'enseignement général (ENIEG) et technique (ENIET) par ordre et par région en 2016/2017

Région	Privé		Public		Ensemble
	ENIEG/ TGTC	ENIET/ TTTC	ENIEG/ TGTC	ENIET/ TTTC	
Cameroun	88	12	62	11	173
Adamaoua	2		5	1	8
Centre	40	4	10	1	55
Est			4	1	5
Extrême-Nord	3	1	6	1	11
Littoral	6	1	4	1	12
Nord	4		5	1	10
Nord-Ouest	13	3	7	2	25
Ouest	12	3	8	1	24
Sud	2		5	1	8
Sud-Ouest	6		8	1	15

Source : MINESEC, Annuaire statistique

Tableau 5. 68: Nombre d'écoles normales d'instituteurs de l'enseignement général (ENIEG) et technique (ENIET) par ordre et par région en 2017/2018

Région	Privé		Public		Ensemble
	ENIEG/ TGTC	ENIET/ TTTC	ENIEG/ TGTC	ENIET/ TTTC	
Cameroun	93	13	62	11	179
Adamaoua	3		5	1	9
Centre	41	5	10	1	57
Est	0	0	4	1	5
Extrême-Nord	3	1	6	1	11
Littoral	7	1	4	1	13
Nord	4		5	1	10
Nord-Ouest	14	3	7	2	26
Ouest	12	3	8	1	24
Sud	2		5	1	8
Sud-Ouest	7		8	1	16

Source : MINESEC, Annuaire statistique

Tableau 5. 69: Nombre d'écoles normales d'instituteurs de l'enseignement général (ENIEG) et technique (ENIET) par ordre et par région en 2018/2019

Région	Privé		Public		Ensemble
	ENIEG/ TGTC	ENIET/ TTTC	ENIEG/ TGTC	ENIET/ TTTC	
Cameroun	92	13	63	11	179
Adamaoua	3		5	1	9
Centre	41	4	10	1	56
Est			4	1	5
Extrême-Nord	3	2	6	1	12
Littoral	7	1	4	1	13
Nord	4		5	1	10
Nord-Ouest	13	3	8	2	26
Ouest	12	3	8	1	24
Sud	2		5	1	8
Sud-Ouest	7		8	1	16

Source : MINESEC, Annuaire statistique

ENSEIGNEMENT SUPERIEUR
Tableau 5. 70: Evolution de la population scolarisable (19 - 24 ans) au Supérieur de 2016 à 2018

Région	Année	2016			2017			2018		
		19 ans	19-24 ans	24 ans	19 ans	19-24 ans	24 ans	19 ans	19-24 ans	24 ans
Cameroun	Filles	263860	1446318	218760	270112	1480593	223944	276457	1515374	229205
	Total	501889	2713288	405685	513782	2777586	415299	525851	2842835	425055
Adamaoua	Fille	14624	76100	10971	15042	78263	11281	15467	80451	11595
	Total	27298	141992	20391	28077	146015	20965	28867	150090	21547
Centre	Fille	52707	303290	46659	54254	312123	48010	55831	321135	49387
	Total	102683	591125	91381	105694	608307	94021	108764	625839	96713
Est	Fille	9555	50670	7213	9612	50960	7253	9667	51237	7291
	Total	17512	93887	13773	17617	94422	13849	17715	94921	13921
Extreme- nord	Fille	42179	218757	32605	43174	223873	33361	44179	229041	34126
	Total	79274	400026	57603	81137	409346	58934	83022	418759	60278
Littoral	Fille	42864	258228	41837	44005	265041	42934	45154	271908	44040
	Total	82391	489721	78824	84581	502616	80885	86787	515612	82964
Nord	Fille	28962	153150	23040	29623	156617	23558	30247	159887	24047
	Total	52224	274744	40828	53416	280944	41741	54537	286787	42602
Nord-ouest	Fille	24482	127729	18571	24965	130226	18930	25477	132873	19311
	Total	46626	233823	32684	47544	238380	33314	48517	243208	33982
Ouest	Fille	20829	103088	14344	21177	104780	14577	21541	106562	14821
	Total	39602	187166	24604	40258	190219	25001	40948	193443	25418
Sud	Fille	8287	43934	6142	8365	44347	6198	8438	44719	6249
	Total	16445	87777	12656	16601	88600	12771	16745	89340	12876
Sud- ouest	Fille	19371	111372	17378	19895	114363	17842	20456	117561	18338
	Total	37834	213027	32941	38857	218737	33818	39949	224836	34754

Source : BUCREP, RGPH 2005 et projections

Tableau 5. 71: Evolution des effectifs des étudiants par université et par sexe de 2014/2015 à 2017/2018

Année académique	2014/2015		2015/2016		2016/2017		2017/2018	
	Femmes	Total	Femmes	Total	Femmes	Total	Femmes	Total
Universités d'Etat								
Bamenda	4560	9756	5267	11538	7105	13790	7355	15744
Buea	9914	19004	10988	20732	9803	18083	11194	20693
Maroua	3271	12210	5186	16391	8927	21336	7599	23741
Ngaoundéré	5105	19173	5465	20319	5670	21302	6425	24121
Douala	19956	42333	20697	44154	22570	51378	24663	53837
Dschang	11999	26622	11929	26637	13035	27616	13762	29817
Yaoundé I	23030	49240	25831	55231	24866	53169	27078	58617
Yaoundé II	16574	36183	17268	39567	17329	37826	24740	49500
Total	94409	214521	102631	234569	109305	244500	122816	276070
Institutions Privées d'Enseignement	19829	38095	24807	47066	24760	48049	26963	51197
Institutions à Statut Particulier								
Ecole Nationale Supérieure des Travaux Publics (ENSTP)	233	1324	218	1149	210	986		
Institut National de la Jeunesse et des Sports (INJS)	388	1015	313	862	159	416		
Ecole Nationale Supérieure des Postes des Telecommunications de l'INformation et de la Communication (SUP'TIC)	358	994	425	1181	399	1107		
Total	979	3333	956	3192	768	2509		

Source : MINESUP, Annuaire Statistique

Tableau 5. 72: Effectifs des enseignants par grade, par genre dans les universités d'Etat en 2017

Grade	Professeurs		Maîtres de conférences		Chargés de cours		Assistants		Attachés de Recherche et d'Enseignement	
	Femmes	Total	Femmes	Total	Femmes	Total	Femmes	Total	Femmes	Total
Bamenda	6	35	6	39	19	107	33	94	1	3
Buea	1	17	11	72	141	183	112	146	18	25
Douala	...	25	...	115	...	370	...	244
Dschang	3	55	9	152	71	273	25	99	5	59
Maroua	3	10	...	84	...	179	...	173
Ngaoundere	3	29	6	76	35	150	33	102	10	52
Yaounde I	...	169	...	297	...	479	...	310	0	0
Yaounde II	2	47	14	99	48	204	31	99	0	0
Total	18	387	46	934	314	1945	234	1267	34	139

Source : MINESUP, Annuaire Statistique

Tableau 5. 73: Effectifs des enseignants par grade, par genre dans les universités d'Etat en 2016

Grade	Professeurs		Maîtres de conférences		Chargés de cours		Assistants		Attachés de Recherche et d'Enseignement	
	Femmes	Total	Femmes	Total	Femmes	Total	Femmes	Total	Femmes	Total
Bamenda	1	8	6	58	20	129	41	119	2	23
Buea	1	11	13	13	35	150	31	117	4	19
Douala	...	16	...	101	...	344	...	291	0	0
Dschang	1	23	5	89	34	202	36	141	5	126
Maroua	1	8	1	49	34	241	39	164	0	0
Ngaoundere	3	28	6	72	34	149	31	102	10	62
Yaounde I	...	128	...	217	...	406	...	256	0	0
Yaounde II	2	45	13	91	48	202	32	105	0	0
Total	9	267	44	690	205	1823	210	1295	21	230

Source : MINESUP, Annuaire Statistique

Tableau 5. 74: Effectifs des enseignants par grade, par genre dans les universités d'Etat en 2015

Grade	Professeurs		Maîtres de conférences		Chargés de cours		Assistants		Attachés de Recherche et d'Enseignement	
	Femmes	Total	Femmes	Total	Femmes	Total	Femmes	Total	Femmes	Total
Bamenda	1	4	5	6	33	39	18	68	86	30
Buea	3	15	18	15	54	68	45	99	144	41
Douala	0	0	16	0	0	101	0	0	345	0
Dschang	1	27	28	7	78	85	31	166	197	30
Maroua	1	7	8	1	48	49	34	207	241	39
Ngaoundere	3	25	28	6	66	72	34	115	149	31
Yaounde I	8	94	102	24	144	168	91	266	357	54
Yaounde II	1	30	31	11	46	57	38	128	166	25
Total	18	202	236	70	469	639	291	1049	1685	250

Source : MINESUP, Annuaire Statistique

Tableau 5. 75: Effectifs des enseignants par grade, par genre dans les universités d'Etat en 2017

Niveau	Bacc+2		Licence		Master		Doctorat		Total	
	Femmes	Total	Femmes	Total	Femmes	Total	Femmes	Total	Femmes	Total
Bamenda	68	167	470	958	289	497	///	///	827	1622
Buea	///	39	///	1926	///	439	///	23	0	2427
Douala	///	742	///	7502	///	2809	///	317	0	11370
Dschang	///	///	///	3684	///	1205	///	///	0	4889
Maroua	///	///	///	///	///	///	///	///	0	0
N'gaoundéré	///	426	///	3965	///	1406	///	22	0	5819
Yaoundé I	///	///	///	6406	///	1168	///	///	0	7574
Yaoundé II	///	///	2743	5671	631	1417	0	3	3374	7091
Total	68	1374	3213	30112	920	8941	0	365	4201	40792

Source : MINESUP, Annuaire Statistique

Tableau 5. 76: Effectifs des enseignants par grade, par genre dans les universités d'Etat en 2016

Niveau	Bacc+2		Licence		Master		Doctorat		Total	
	Femmes	Total	Femmes	Total	Femmes	Total	Femmes	Total	Femmes	Total
Universités										
Bamenda	51	147	720	1364	380	653	1151	2164
Buea	...	77	...	3548	...	550	...	47	...	4222
Douala	///	///	///	7255	///	2563		144	...	9962
Dschang		///	///	4290	///	1147	///	///	...	5437
Maroua	///	///	///	1514	///	479	///	///	...	1993
N'gaoundéré	///	///	///		///		///	///
Yaoundé I	///	///	///	6602	///	1168	///	///	...	7770
Yaoundé II	///	///	2340	4943		1642	///	2	2340	6587
Total	51	224	3060	29516	380	8202	0	193	3491	38135

Source : MINESUP, Annuaire Statistique

Tableau 5. 77: Effectifs des enseignants par grade, par genre dans les universités d'Etat en 2015

Niveau	Bacc+2		Licence		Master		Doctorat		Total	
	Femmes	Total	Femmes	Total	Femmes	Total	Femmes	Total	Femmes	Total
Universités										
Bamenda	///	///	618	1121	310	573	///	///	928	1694
Buea	///	75	///	3476		404	///	33	0	3988
Douala	///	659		6370		2507	///	162	0	9698
Dschang	///	///	1658	3574	290	754	1	6	1949	4334
Maroua	///	///	///	///	///	///	///	///	///	0
N'gaoundéré	///	300	///	3278	///	1286	///	12	0	4876
Yaoundé I	///	///	///	5907	///	1019	///	///	0	6926
Yaoundé II	///	///	///	1184	///	943	///	///	0	2127
Total	0	1034	2276	24910	600	7486	1	213	2877	33643

Tableau 5. 78: Evolution des ratios d'encadrement (étudiants/enseignants) entre 2013/2014 et 2017/2018

Année	2013/2014	2014/2015	2015/2016	2016/2017	2017/2018
Université					
Bamenda		64	86	34	50
Buea		69	57	48	41
Douala		48	53	58	68
Dschang		60	60	46	43
Maroua		25	33	35	48
Ngaoundere		56	56	49	51
Yaounde i		51	51	55	42
Yaounde ii		81	80	89	84
Ensemble		55	56	53	52

Source : MINESUP, Annuaire Statistique

Tableau 5. 79 : Répartition des diplômés par domaines d'études dans les Universités publiques en 2014

DIPLOME	DOMAINE D'ETUDES	Education	Lettres et arts	Sciences sociales, commerce et droit	Sciences	Ingénierie, industries de transformation et production	Agriculture	Santé	Services	Total général
BAC+2	DEUG	0	0	0	461	0	0	0	0	461
	DEUP	0	0	23	0	0	0	0	0	23
	DUT	0	0	0	0	1042	0	0	0	1042
	TOTAL BAC +2	0	0	23	461	1042	0	0	0	1526
BAC +3	DIPES I	7007	0	0	0	0	0	0	0	7 007
	DIPET I	656	0	0	0	0	0	0	0	656
	LICENCE	741	6065	13140	3597	0	0	97	0	24 381
	TOTAL BAC +3	8404	6065	13140	3597	0	0	97	0	32 044
BAC+4	MAITRISE	0	0	434	679	0	0	0	0	1 113
BAC +5	DEA	0	0	0	0	0	0	0	0	0
	DEPA	0	0	34	0	0	0	0	0	34
	DESS	0	0	95	50	30	0	0	0	175
	DIPCO	202	0	0	0	0	0	0	0	202
	DIPES II	2092	0	0	0	0	0	0	0	2 092
	DIPET II	444	0	0	0	0	0	0	0	444
	INGENIEUR	0	0	0	0	187	86	0	0	273
	MASTER	21	947	5159	852	114	40	116	0	7 249
	TOTAL BAC +5	2759	947	5288	902	331	126	116	0	10 469
BAC +7	DR EN MEDECINE	0	0	0	0	0	0	229	0	229
BAC +8	DR/PHD	0	5	7	111	11	12	1	0	147
TOTAL		11163	7017	18892	5750	1384	138	443	0	44 787

Source : MINESUP

Tableau 5. 80: Répartition des diplômés par domaines d'études dans les Universités privées en 2012 et 2014

Diplôme	Domaine d'études	Education		Lettres et arts		Sciences sociales, commerce et droit		Sciences		Ingénierie, industries de transformation et production		Agriculture		Santé		Services		Total général	
		2012	2014	2012	2014	2012	2014	2012	2014	2012	2014	2012	2014	2012	2014	2012	2014	2012	2014
BAC +2	BTS	0	0	115	87	2561	2869	245	551	655	1365	0	373	0	19	1270	3038	4846	8302
	DSEP		0	27	23	291	110	126	27	72	254		0	172	217	13	174	701	805
	HND	112	100	50	37	753	1300			240	200	0	40	322	350	380	500	1857	2527
	HPD		0		30	10	22		0		0		0	256	265		0	266	317
	TOTAL BAC +2	112	100	192	177	3615	4301	371	578	967	1819	0	413	750	851	1663	3712	7670	11951
BAC +3	LICENCE PROF	0	0	0	34	32	488	0	0	61	271	0	0	0	107	0	0	92	900
	TOTAL BAC +3		0		34		488		0		271		0		107		0		900
BAC +4	MAITRISE PROF	0	0	0	0	8	82	0	0	0	59	26	0	0	0	0	0	34	141
	TOTAL BAC +4		0		0		82		0		59		0		0		0		141
BAC +5	DSEC	0	0	0	0	47	0	0	0	0	0	0	0	0	0	0	0	47	0
	MASTER PROF	0	0	0	4	38	50	4	24	48	58	0	0	0	38	0	0	89	174
	TOTAL BAC +5	0	0	0	4	84	50	4	24	48	58	0	0	0	38	0	0	136	174
TOTAL		112	100	192	215	3739	4921	375	602	1076	2207	26	413	750	996	1663	3712	7932	13166

Source : MINESUP

Formation professionnelle

Tableau 5. 81: Répartition des centres de formation professionnelle par ordre et par région en 2017 et 2019

Région	Année	2017				2018				2019			
		Public		Privé	Ensemble	Public		Privé	Ensemble	Public		Privé	Ensemble
		Centres de formation	SAR/SM	Privé	Ensemble	Centres de formation	SAR/SM*	Privé	Ensemble	Centres de formation	SAR/SM*	Privé	Ensemble
Adamaoua		0	13	20	33	0	13	26	39	0	13	37	50
Centre		1	56	412	469	1	56	505	562	1	56	655	712
Est		0	23	19	42	0	23	19	42	0	23	13	36
Extrême-Nord		0	31	21	52	0	31	21	52	0	32	41	63
Littoral		1	37	259	297	1	36	526	563	2	36	603	639
Nord		2	15	15	32	2	15	18	35	2	15	23	40
Nord-Ouest		0	26	51	77	0	26	51	77	0	26	31	57
Ouest		1	31	65	97	1	31	51	83	1	31	78	110
Sud		0	31	19	50	1	31	19	51	1	30	26	57
Sud-Ouest		1	26	59	86	2	26	59	87	02	26	38	66
Cameroun		6	289	940	1235	8	288	1295	1591	09	288	1545	1830

Source : MINEFOP/DFOP

Tableau 5. 82 : Proportion des centres de formation publics disposant de certains équipements en 2017 et 2018 par région

Equipements	Manuels appropriés	Accès à l'énergie électrique	Connection internet	Salle multimédia	Salle de formation	Bibliothèque
Région						
Adamaoua	0	62	0	0	69	0
Centre	2	56	2	2	72	0
Est	0	35	0	0	43	0
Extrême-Nord	0	45	3	3	68	0
Littoral	3	47	3	3	58	3
Nord	6	59	12	12	65	6
Nord-Ouest	0	46	0	0	65	0
Ouest	0	56	0	0	59	0
Sud	3	61	3	3	68	3
Sud-Ouest	7	56	7	7	59	4
Cameroun	2	52	3	3	63	1

Source : MINEFOP/ DFOP

Tableau 5. 83 : Proportion des centres de formation privés disposant de certains équipements en 2017 et 2018 par région

equipements	Manuels appropriés	Accès à l'énergie électrique	Connection internet	Salle multimédia	Salle de formation	Bibliothèque
Région						
Adamaoua	85	100	50	30	100	35
Centre	86	100	67	50	100	49
Est	63	100	63	42	100	37
Extrême-Nord	86	100	67	67	100	57
Littoral	93	100	85	73	100	62
Nord	67	100	60	4	100	47
Nord-Ouest	84	100	59	51	100	35
Ouest	92	100	74	62	100	48
Sud	74	100	74	58	100	53
Sud-Ouest	83	100	63	53	100	32
Cameroun	87	100	73	58	100	53

Source : MINEFOP/ DFOP

Tableau 5. 84: Evolution des effectifs des apprenants des SAR/SM entre 2016 et 2019

Région	Entrées 2016		Entrées 2017		Entrées 2018		Entrées 2019		Sortants 2019		Abandons 2019	
	Femmes	Total	Femmes	Total	Femmes	Total	Femmes	Total	Femmes	Total	Femmes	Total
Adamaoua	73	193	76	201	92	243	171	322	103	232		
Centre	645	1 466	760	1 728	843	1 915	253	1325	123	912		
Est	128	321	161	403	233	582	241	590	195	463		
Extrême-nord	342	834	404	986	475	1159	775	1459	506	911		
Littoral	584	1 357	660	1 536	689	1 603	702	1502	453	994		
Nord	329	802	397	968	495	1208	958	1671	589	1101		
Nord-ouest	396	922	453	1 054	42	98	18	43	11	25		
Ouest	424	964	884	1101	539	1224	676	1361	358	769		
Sud	289	688	304	724	350	834	436	920	361	663		
Sud-ouest	387	901	412	958	44	102	8	12	8	9		
Ensemble	3 597	8 448	4 511	9 659	3 802	8 968	4238	8446	2707	6079		

Source : MINEFOP/DFOP

Tableau 5. 85: Evolution des effectifs dans les centres de formation privés entre 2016 et 2019

region	Entrées 2016		Entrées 2017		Entrées 2018		Entrées 2019	Entrées 2019	Sortants 2019		Abandons 2019	
	Femmes	Total	Femmes	Total	Femmes	Total	Femmes	Total	Femmes	Total	Femmes	Total
Adamaoua	56	148	135	355	140	368	211	771	160	586		
Centre	4 606	10 469	4 763	10 825	5 675	12 897	7452	14009	5664	10647		
Est	144	361	157	393	114	284	68	138	52	105		
Extrême-nord	118	289	165	403	192	468	456	1125	347	855		
Littoral	4659	10 835	5 016	11 665	6 062	14 097	8125	16102	6175	12238		
Nord	52	126	61	148	8	19	108	206	82	157		
Nord-ouest	572	1 330	583	1 355	81	188	126	218	96	166		
Ouest	800	1819	829	1883	958	2177	856	1602	651	1218		
Sud	11	27	50	120	51	122	45	159	34	121		
Sud-ouest	467	1 085	582	1 354	61	143	205	516	156	392		
Ensemble	11 485	26 489	12 341	28 501	13 342	30 763	17652	34846	13416	26483		

Source : MINEFOP/DFOP

Tableau 5. 86: Insertion des jeunes (15-35 ans) par le Fonds National de l'Emploi de 2015 à 2019

Rubriques	Effectif des jeunes insérés					Totaux
	2015	2016	2017	2018	2019 (30 juin)	
Personnes accueillies, évaluées, et orientées	51 395	50 999	51 727	55 059	30 072	239 252
Personnes insérées en emploi salarié	48 124	46 521	50 547	44 576	19 570	209 338
Promoteurs financés (auto-emplois et microentreprises)	0	24	390	249	-	663
Emplois générés par les projets	8 618	0	1 916	2 435	108	13 077
Total des insertions dans le circuit de production	8 618	24	2 306	2 684	108	13 740
Personnes formées dans différents métiers	17 294	36	4 840	4 275	270	26 715
Total des insertions	144 330	99 638	115 803	114 016	50 254	524 041

Sources : FNE

Tableau 5. 87: Evolution annuelle des résultats du Fonds National de l'Emploi

Années	Accueil et orientation	Formation (formelle et sur le tas)	Placements (emploi salarié)	Projets financés (Auto emploi et Micro entreprise)	Emplois générés par les projets	Total insertion (salariés + indépendants)
2 015	51 395	10 281	48 124	8 618	17 294	65 418
2 016	50 999	2 034	46 521	24	36	46 557
2 017	51 727	4 077	50 747	2 306	4 840	55 387
2 018	55 059	4 738	44 576	2 684	4 275	48 851
2 019	30 072	126	19 570	108	270	19 840

Source : FNE

INNOVATIONS TECHNOLOGIQUES ET RECHERCHES
Tableau 5. 88: Autorisations de recherche délivrées au MINRESI suivant la nationalité et le sexe du chercheur en 2016

Nationalité	Sexe	Domaines scientifiques						Total
		Sciences exactes et naturelles	Sciences sociales	Sciences humaines	Science de l'ingénieur et technologique	Sciences médicales	Sciences agricoles	
Allemande	Masculin	0	2	0	0	0	0	2
	Féminin	0	4	0	0	0	0	4
Américaine	Masculin	4	0	0	0	1	0	5
	Féminin	5	6	0	0	0	0	11
Anglaise	Masculin	0	1	0	0	0	0	1
	Féminin	0	1	0	0	0	0	1
Australienne	Masculin	1	0	0	0	0	0	1
	Féminin	0	1	0	0	0	0	1
Belge	Masculin	1	0	0	0	0	0	1
	Féminin	1	0	0	0	0	0	1
Camerounaise	Masculin	9	1	0	0	0	0	10
	Féminin	1	0	0	0	0	0	1
Canadienne	Masculin	1	0	0	0	0	0	1
	Féminin	0	0	0	0	0	0	0
Espagnole	Masculin	0	0	0	0	0	0	0
	Féminin	1	0	0	0	0	0	1
Française	Masculin	3	1	0	0	0	0	4
	Féminin	0	0	0	0	0	0	0
Hollandaise	Masculin	1	0	0	0	0	0	1
	Féminin	0	2	0	0	0	0	2
Hongrie	Masculin	0	1	0	0	0	0	1
	Féminin	0	1	0	0	0	0	1
Japonaise	Masculin	1	11	2	0	0	1	15
	Féminin	2	2	0	0	0	0	4
Mexicaine	Masculin	1	0	0	0	0	0	1
	Féminin	0	0	0	0	0	0	0
Polonaise	Masculin	0	1	0	0	0	0	1
	Féminin	0	0	0	0	0	0	0
Slovaque	Masculin	1	0	0	0	0	0	1
	Féminin	0	0	0	0	0	0	0
Suisse	Masculin	0	0	0	0	0	0	0
	Féminin	1	2	0	0	0	0	3
Tchèque	Masculin	3	1	0	0	0	0	4
	Féminin	1	0	0	0	0	0	1
Total		38	38	2	0	1	1	80

Source: MINRESI

Tableau 5. 89: Autorisations de recherche délivrées au MINRESI suivant la nationalité et le sexe du chercheur en 2015

Nationalité	Sexe	Domaines scientifiques				Total
		Sciences exactes et naturelles	Sciences sociales	Sciences humaines	Science de l'ingénieur et technologique	
Allemande	Masculin	0	0	1	0	2
	Féminin	0	0	1	0	
Américaine	Masculin	12	1	5	0	24
	Féminin	5	0	1	0	
Anglaise	Masculin	1	0	0	0	7
	Féminin	1	4	1	0	
Australienne	Masculin	1	0	0	0	1
	Féminin	0	0	0	0	
Belge	Masculin	0	0	0	1	1
	Féminin	0	0	0	0	
Camerounaise*	Masculin	9	1	0	2	13
	Féminin	1	0	0	0	
Canadienne	Masculin	1	0	1	0	3
	Féminin	1	0	0	0	
Congolaise	Masculin	1	0	0	0	1
	Féminin	0	0	0	0	
Chinoise	Masculin	0	1	1	0	2
	Féminin	0	0	0	0	
Equato -Guinéenne	Masculin	0	1	0	0	1
	Féminin	0	0	0	0	
Française	Masculin	5	0	0	0	7
	Féminin	1	0	1	0	
Hollandaise	Masculin	1	0	0	0	2
	Féminin	0	0	1	0	
Italie	Masculin	0	0	0	0	1
	Féminin	1	0	0	0	
Japonaise	Masculin	5	13	0	0	18
	Féminin	0	0	0	0	
Mexicaine	Masculin	0	0	0	0	1
	Féminin	0	0	0	1	
Suisse	Masculin	2	0	0	0	2
	Féminin	0	0	0	0	
Total	Masculin	48	21	13	4	86

Source : MINRESI, 2015, * : les permis de recherche sont délivrés uniquement aux camerounais expatriés ou à ceux exerçant dans les structures de recherche privées locales

Tableau 5. 90: Autorisations de recherche délivrées au MINRESI suivant la nationalité et le sexe du chercheur en 2014

Nationalité	Sexe	Domaines scientifiques			Total
		Sciences exactes et naturelles	Sciences sociales	Sciences humaines	
Allemande	Masculin	6	0	0	11
	Féminin	5	0	0	
Américaine	Masculin	16	1	8	40
	Féminin	9	0	6	
Anglaise	Masculin	5	0	0	9
	Féminin	3	1	0	
Australienne	Masculin	1		1	3
	Féminin	0	0	1	
Belge	Masculin	0	0	0	2
	Féminin	2	0	0	
Camerounaise*	Masculin	18	0	0	20
	Féminin	2	0	0	
Canadienne	Masculin	2	0	0	4
	Féminin	1	0	1	
Chinoise	Masculin	0	0	1	1
	Féminin	0	0	0	
Finlandaise	Masculin	0	0	0	1
	Féminin	0	1	0	
Française	Masculin	1	0	0	2
	Féminin	1	0	0	
Gabonaise	Masculin	2	0	0	2
	Féminin	0	0	0	
Grecque	Masculin	2	0	0	2
	Féminin	0	0	0	
Hollandaise	Masculin	0	0	0	1
	Féminin	0	0	1	
Italienne	Masculin	0	0	0	1
	Féminin	1	0	0	
Japonaise	Masculin	5	8	7	25
	Féminin	2	2	1	
Luxembourgeoise	Masculin	0	0	0	1
	Féminin	1	0	0	
Néo-zélandaise	Masculin	0	0	0	1
	Féminin	0	1	0	
Polonaise	Masculin	0	0	0	1
	Féminin	0	1	0	
Sud-Africaine	Masculin	4	0	0	4
	Féminin	0	0	0	
Suédoise	Masculin	1	0	1	2
	Féminin	0	0	0	
Suisse	Masculin	2	0	0	2
	Féminin	0	0	0	
Tchèque	Masculin	2	0	0	4
	Féminin	1	1	0	
Total		95	16	28	139

Source : MINRESI, 2015 ; * les permis de recherche sont délivrés uniquement aux camerounais expatriés ou à ceux exerçant dans les structures de recherche privées locales

Tableau 5. 91: Autorisations de recherche délivrées au MINRESI suivant la nationalité et le sexe du chercheur en 2013

Nationalité	Sexe	Domaines scientifiques					Total
		Sciences exactes et naturelles	Sciences sociales	Sciences humaines	Sciences médicales et sanitaires	Sciences agricoles	
Allemande	Masculin	3	0	2	0	1	8
	Féminin	1	0	0	0	1	
Américaine	Masculin	4	1	4	5	6	25
	Féminin	1	1	0	1	2	
Anglaise	Masculin	4	0	0	0	1	9
	Féminin	1	1	0	0	2	
Australienne	Masculin	0	0	0	1	0	1
	Féminin	0	0	0	0	0	
Autrichienne	Masculin	1	0	0	0	0	1
	Féminin	0	0	0	0	0	
Belge	Masculin	1	0	0	0	2	3
	Féminin	0	0	0	0	0	
Camerounaise	Masculin	6	1	1	6	1	20
	Féminin	1	1	0	0	3	
Canadienne	Masculin	1	1	2	0	2	7
	Féminin	0	0	1	0	0	
Chinoise	Masculin	0	0	2	0	0	2
	Féminin	0	0	0	0	0	
Finlandaise	Masculin	0	0	0	0	0	1
	Féminin	0	1	0	0	0	
Française	Masculin	2	0	0	0	1	7
	Féminin	1	0	1	1	1	
Grecque	Masculin	1	0	0	0	0	1
	Féminin	0	0	0	0	0	
Hollandaise	Masculin	1	0	0	0	0	2
	Féminin	0	1	0	0	0	
Hongroise	Masculin	1	0	0	0	0	1
	Féminin	0	0	0	0	0	
Japonaise	Masculin	0	3	9	0	7	19
	Féminin	0	0	0	0	0	
Norvégienne	Masculin	0	0	0	0	0	1
	Féminin	1	0	0	0	0	
Ougandaise	Masculin	0	0	1	0	0	1
	Féminin	0	0	0	0	0	
Polonaise	Masculin	0	0	0	0	0	1
	Féminin	0	0	1	0	0	
Portugaise	Masculin	0	0	0	0	0	1
	Féminin	1	0	0	0	0	
Suédoise	Masculin	0	0	0	0	0	1
	Féminin	0	0	1	0	0	
Suisse	Masculin	1	1	0	0	2	4
	Féminin	0	0	0	0	0	
Tchèque	Masculin	1	1	3	0	0	7
	Féminin	1	0	0	1	0	
Total		35	13	28	15	32	123

Source : MINRESI, 2015 ; * : les permis de recherche sont délivrés uniquement aux camerounais expatriés ou à ceux exerçant dans les structures de recherche privées locales.

Tableau 5. 92: Quantités de semences de base produites de 2012 à 2016

Spécifications	Unité de mesure	2012	2013	2014	2015	2016
Arachide	Kg	///	2 500	5 000	10 000	8 000
Bananier	Plant. Rejet	///	6 140	20 000	30 000	50 000
Bananier	Plant. vitro	///	///	///	///	///
Cacao	Cabosses	///	11 247	14 000	18 000	20 000
Cacao	Plants	///	10 000	20 000	40 000	45 000
Caféier arabica	Plants	///	6 200	10 000	12 000	15 000
Caféier arabica	Plants	///	110 000	120 000	121 000	125 000
Coton	Kg	///	///	///	///	///
Fruits	Plants	11500	33 250	28 600	30 000	50 000
Gombo	Kg	///	///	///	///	///
Haricot	Kg	///	20 000	25 000	20 000	15 000
Igname	Semence	///	45 080	15 000	20 000	///
Maïs	Kg	167828	300 000	400 000	240 000	188 000
Macabo	Rejets	///	///	///	///	///
Manioc	Boutures	180000	1000000	3000000	3000000	3 200 000
Niébé	Kg	///	10 000	10 500	12 000	10 000
Oignon bulbe	Bulbe	///	///	///	///	///
Oignon grain	Kg	///	///	///	///	///
Poissons	Alevins	///	200 000	386 600	230 000	250 000
Pomme de terre	Kg	54000	87 000	40 000	56 000	56 000
Riz	Kg	12500	16 000	25 000	78 000	40 000
Soja	Kg	///	2 000	4 000	8 000	10 000
Sorgho	Kg	20000	24 000	40 000	40 000	28 000
Petit mil	kg	///	///	///	///	///

Source: MINRESI/IRAD