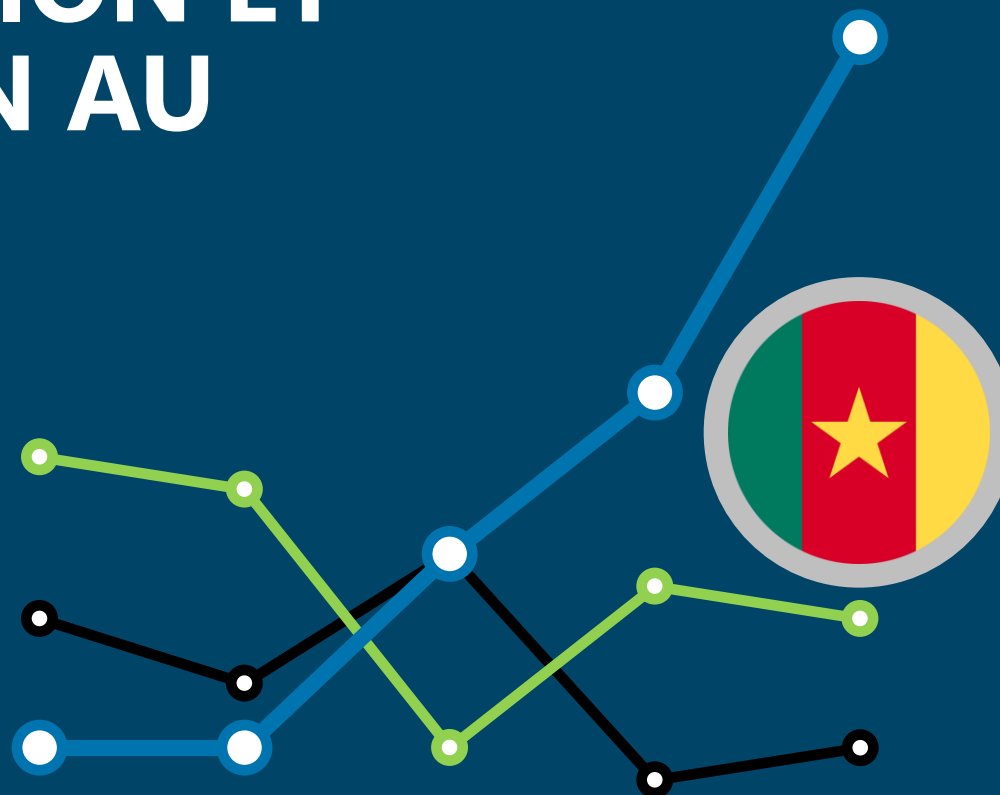




CHIFFRES ET INDICATEURS CLÉS DE L'ÉDUCATION ET DE LA FORMATION AU CAMEROUN

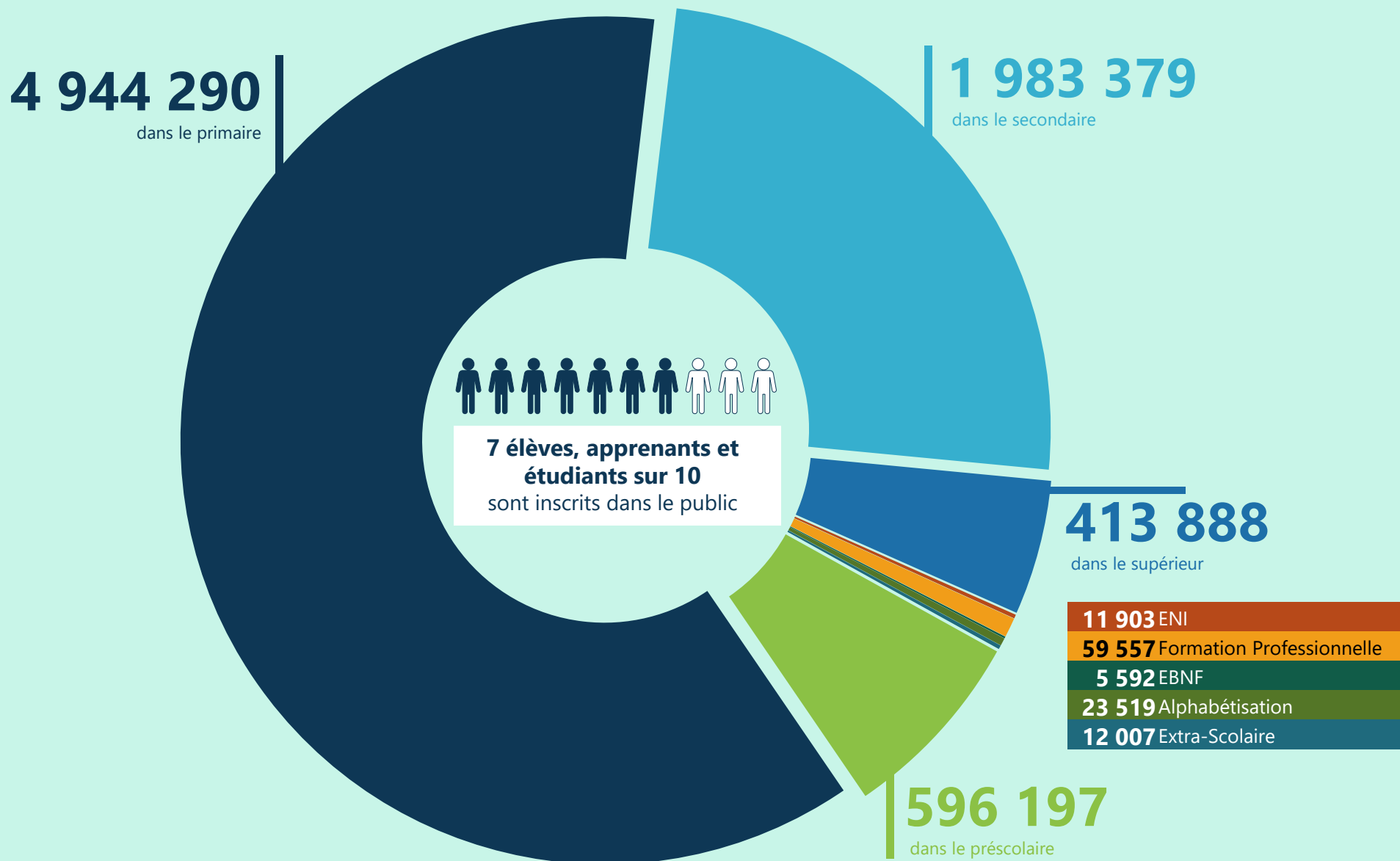
2021-2022



EFFECTIFS ÉLÈVES, APPRENANTS ET ÉTUDIANTS DANS LE SECTEUR DE L'ÉDUCATION ET DE LA FORMATION

8 050 332 élèves, apprenants et étudiants

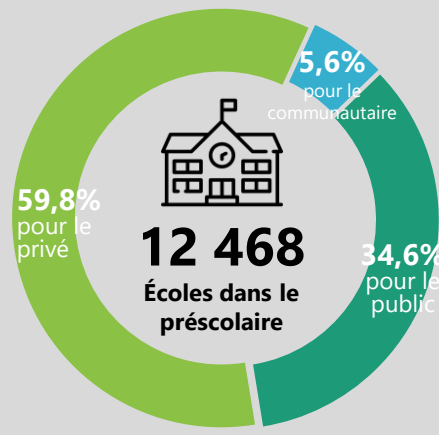
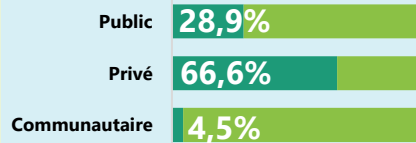
en 2021 - 2022



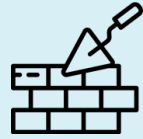
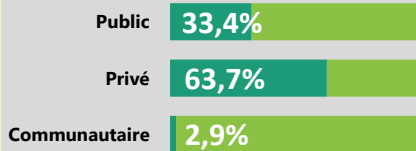
Préscolaire



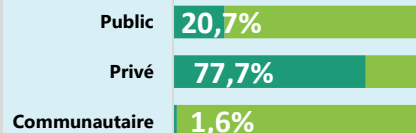
596 197
élèves dans le préscolaire
soit



30 043
enseignants dans le
préscolaire



24 643
Salles de classe dans
le préscolaire
dont **16 648** en Dur soit



**Taux Brut de
Scolarisation**
(TBS)

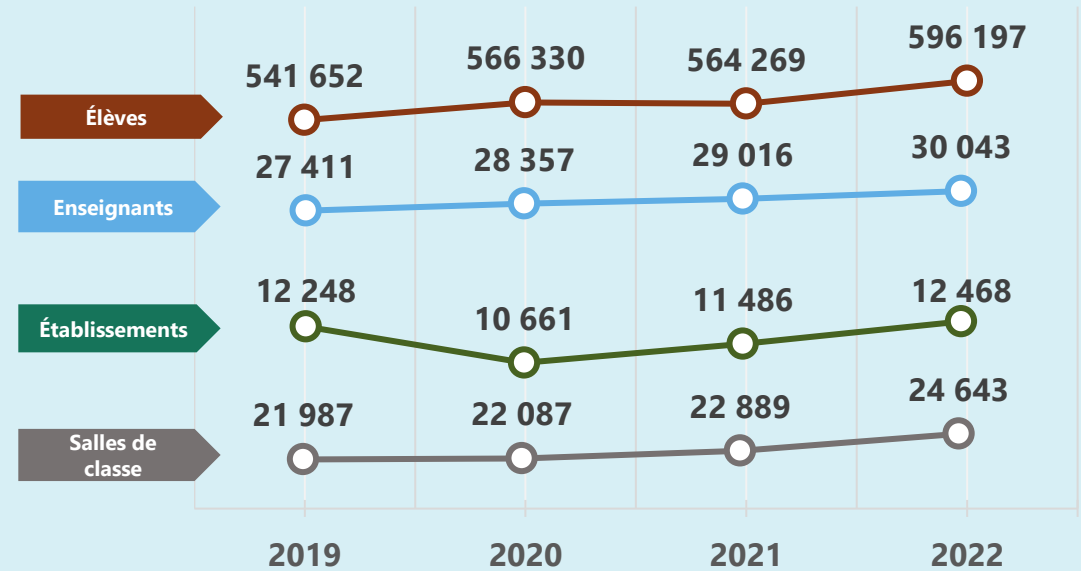


**disposent de
cantine scolaire**



2,5
latrines pour 100 élèves
(écoles publiques)

Évolution des variables clés 2019-2022



45,0%

**Taux Net ajusté de
Scolarisation**

Taux de participation à des activités
d'apprentissage organisées
(1 an avant l'âge officiel d'entrée
dans le cycle primaire)

31,7%

**des enfants ayant
bénéficié d'au
moins une année
de préscolaire**

(TBS des 5 ans)

Messages clés

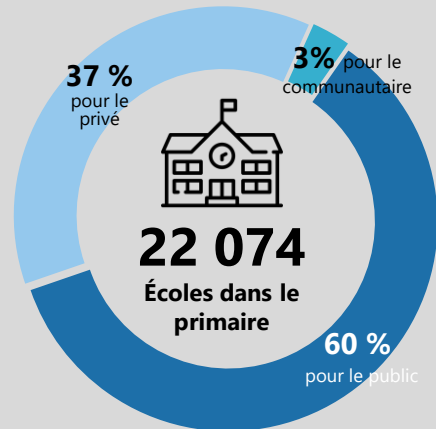
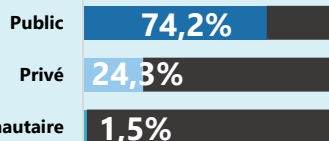
En 2021/2022, seuls 31,7 % des enfants de 5 ans ont bénéficié d'au moins une année de préscolaire.

Primaire



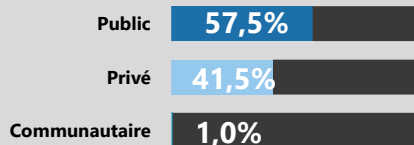
4 944 290

Élèves dans le primaire
soit



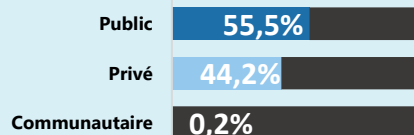
113 690

enseignants dans le
primaire

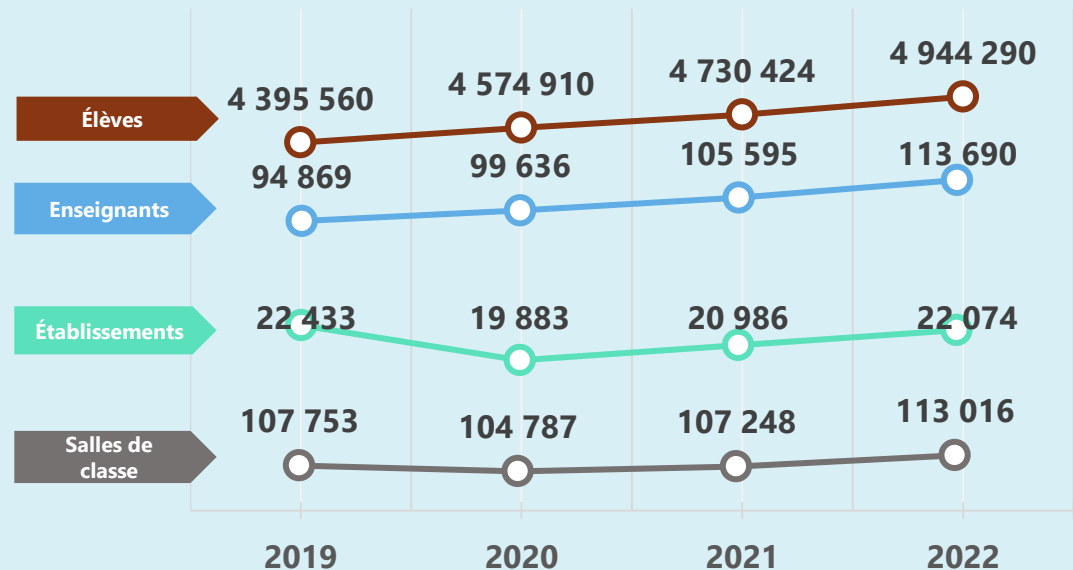


113 016

Salles de classe dans
le primaire dont 95 832
en Dur soit



Évolution des variables clés 2019-2022



119,2%

Taux Brut de
Scolarisation
(TBS)

96%

Taux Net d'Accès
SIL corrigé

75,1%

Taux d'accès CM2
(taux d'achèvement, 11 ans)

Messages clés

Bien que l'accès à l'enseignement soit quasi universel, le problème épineux reste l'achèvement de ce cycle et le niveau d'acquisition des compétences dans les disciplines fondamentales (lecture et mathématiques).

- **4% d'enfants de 6 ans ne sont toujours pas scolarisés ;**
- **seuls 3 enfants sur 4 (75%) qui entrent au primaire accèdent à la dernière année du cycle ; Cet achèvement relativement faible s'explique par des problèmes d'efficacité interne du système.**
- **Parmi les enfants qui achèvent le cycle primaire, une importante proportion n'acquiert pas les compétences requises en lecture et en mathématique quel que soit le sous- système d'enseignement considéré**

Résultats de l'évaluation nationale



Sous-système Anglophone

47,7%

d'élèves de **CL6** atteignent le seuil de compétences in **Mathematics** aux évaluations nationales

74,0%

d'élèves de **CL6** atteignent le seuil de compétences in **English** aux évaluations nationales



Sous-système francophone

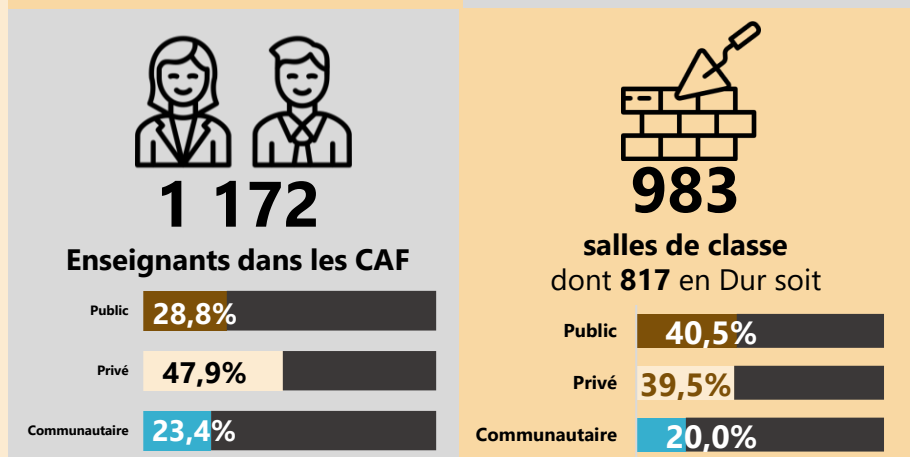
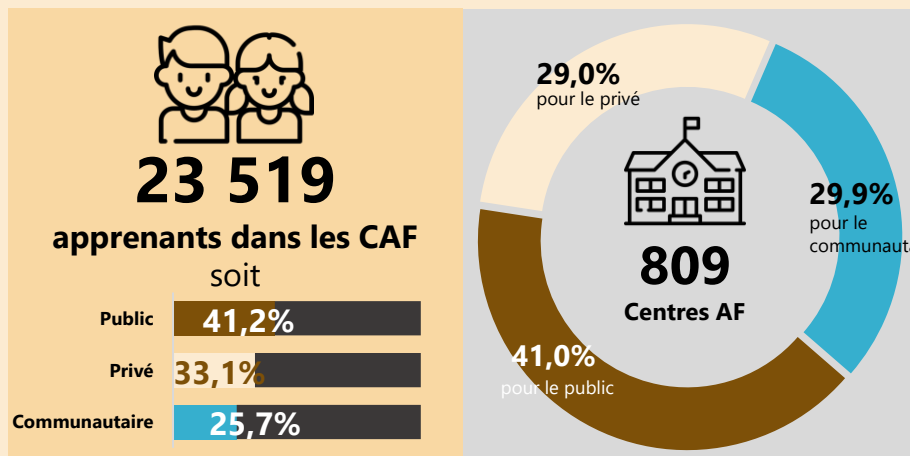
13,4%

d'élèves du **CM2** qui atteignent le seuil de compétences en **Mathématiques** aux évaluations nationales

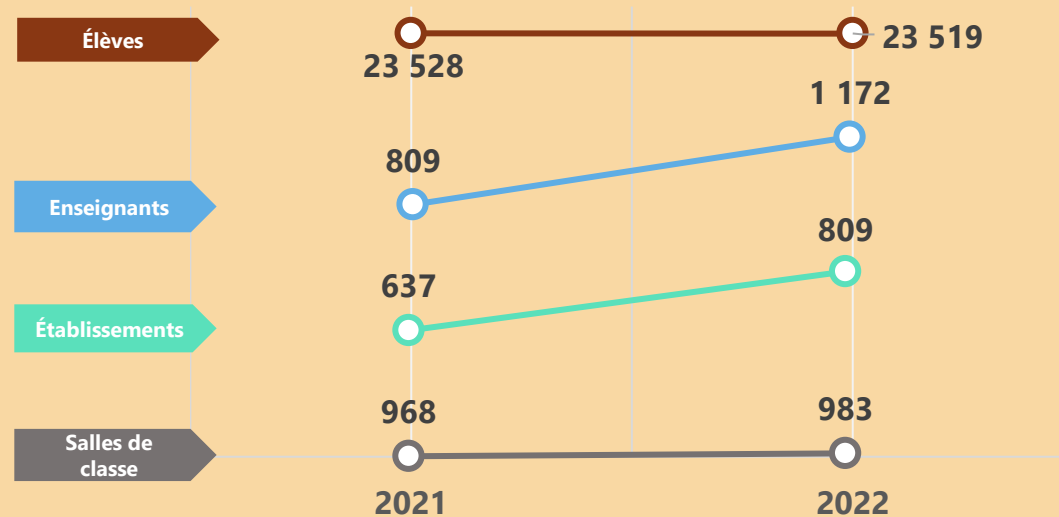
43,7%

d'élèves du **CM2** qui atteignent le seuil de compétences en **Français** aux évaluations nationales

Alphabétisation fonctionnelle



Évolution des variables clés 2019-2022



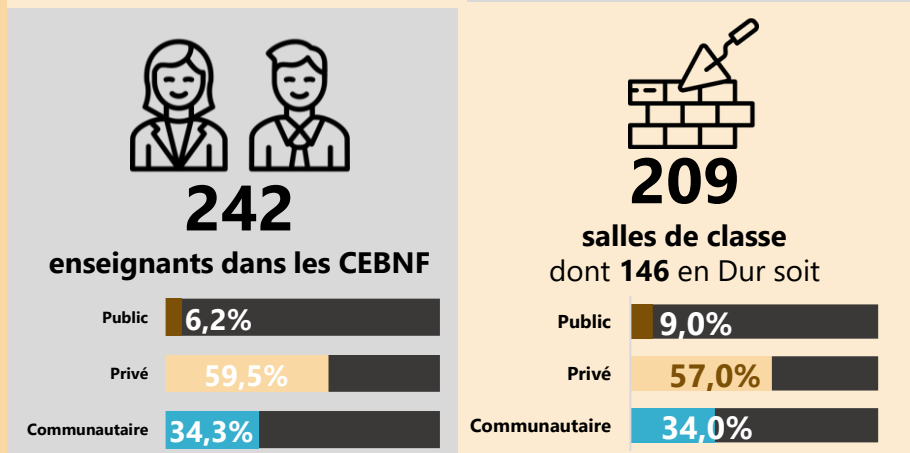
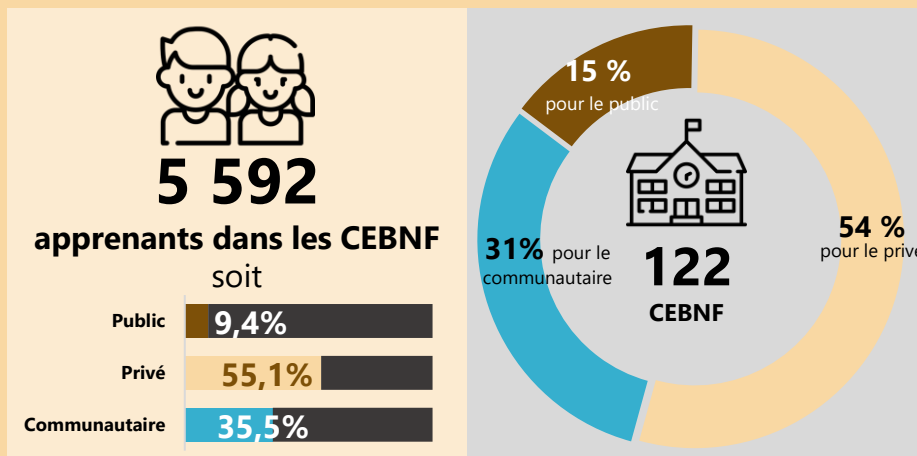
23 519

**Adultes (15 ans et +)
alphabétisés dans les CAF en
2022**

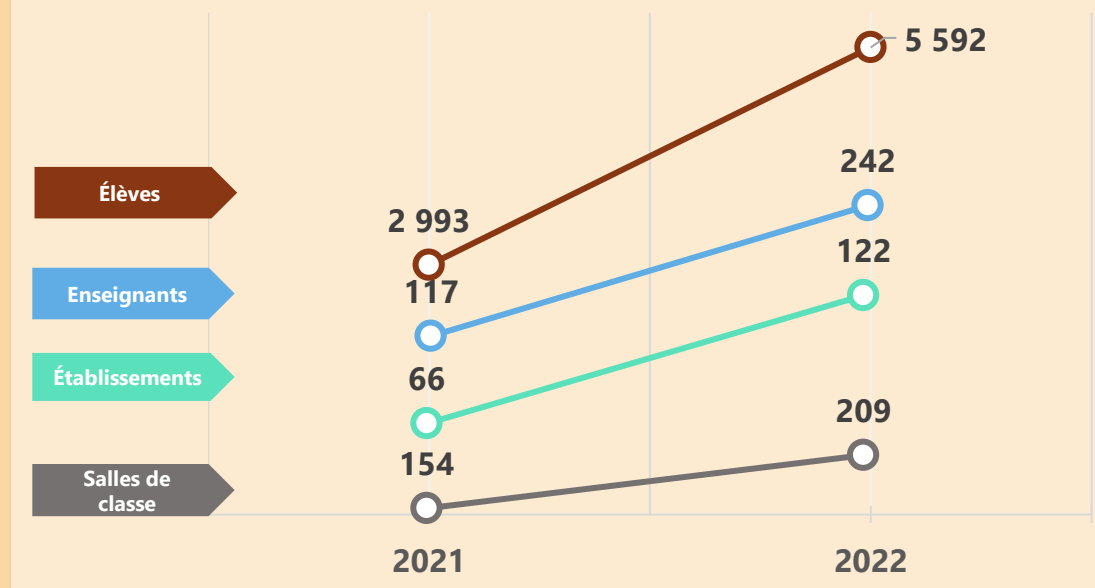
Messages clés

Les possibilités de seconde chance pour les adultes analphabètes sont insuffisantes à cause des faibles conditions favorables au développement des programmes d'alphabétisation.

Education de Base Non Formelle



Évolution des variables clés 2019-2022



1,3%

**Jeunes déscolarisés/
jamais scolarisés formés
dans les CEBNF**

Messages clés

Seul **1,3%** des 446 747 enfants déscolarisés/jamais scolarisés sont inscrits dans les CEBNF.

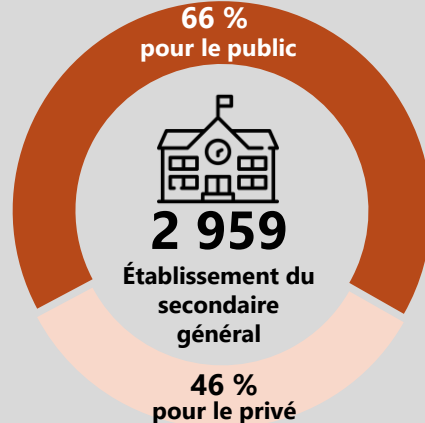
Secondaire Général



1 576 351

Élèves dans le secondaire général dont 1 063 920 dans le public

soit **67,5%** dans le public

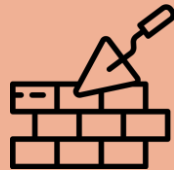


70 979

dans le secondaire général soit

Public **69,3%**

Privé **30,7%**



48 732

salles de classe dont 44 975 en Dur

soit **52,3%** dans le public

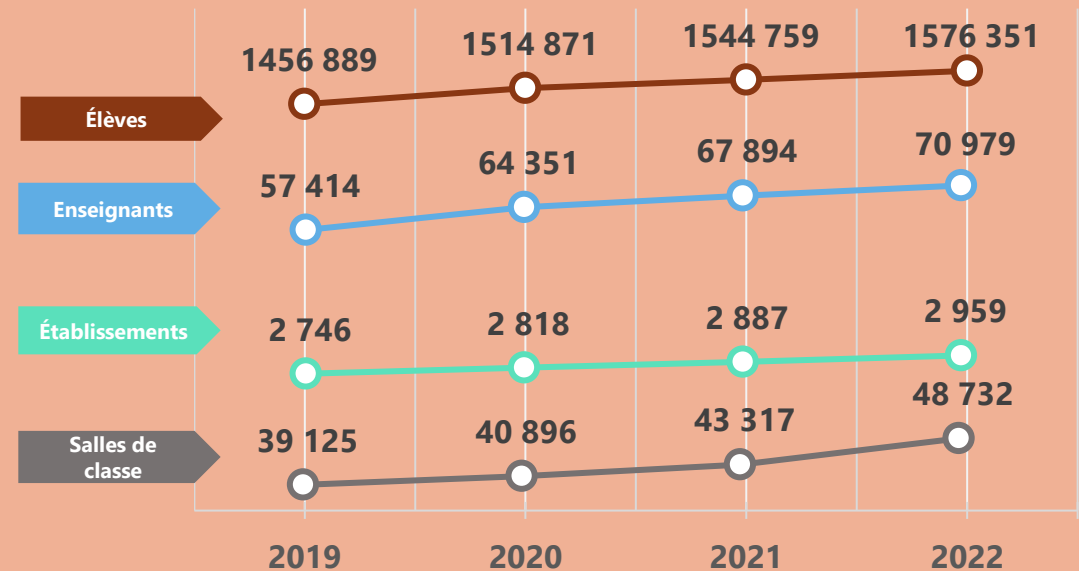
52,08%

Taux Brut de Scolarisation (TBS) 12-15 ans

0,92

latrines pour 100 élèves

Évolution des variables clés 2019-2022



60%

Taux de transition du primaire au secondaire

45,34%

Taux d'achèvement du 1er Cycle (Taux d'accès en classe de 3ème /form4 /4ème année de l'ESTP)

Messages clés

Une faible transition du primaire vers le 1er cycle du secondaire conjugué avec un faible achèvement du cycle constitue un frein à l'accès généralisé de l'enseignement fondamental:

- **Seuls 60% des enfants qui achèvent le cycle primaire accèdent au 1er cycle du secondaire ;**
- **Seuls 45% des adolescents achèvent un cycle complet d'enseignement secondaire du 1er cycle ;**

Secondaire Technique et Professionnel

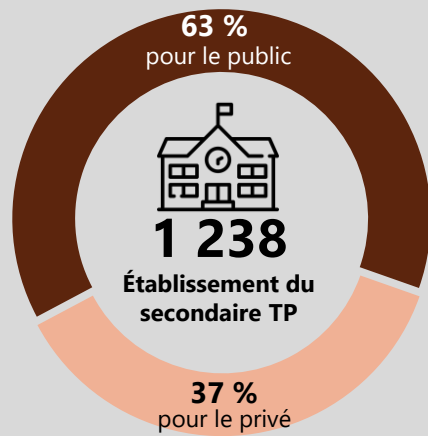


407 028

Élèves dans le Secondaire TP
dont 322 350 dans le public

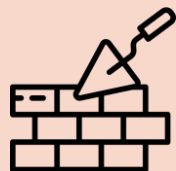


soit **79,2%** dans le public



44 292

dans le secondaire TP
soit



12 921

salles de classe
dont 11 199 en Dur

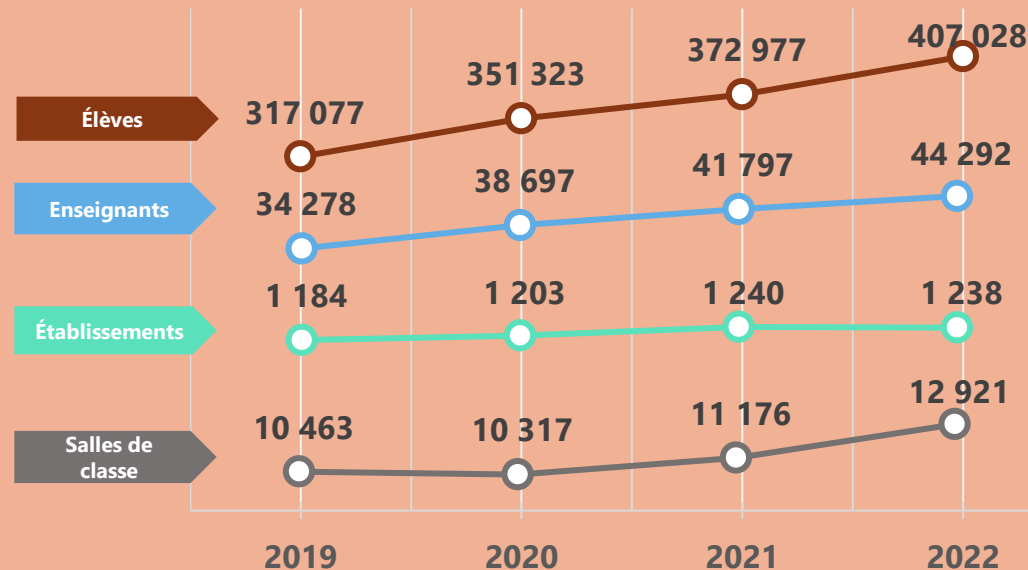


soit **65%** dans le public et
35% dans le privé

25,0%

Nouveaux inscrits en 1^{ere}
année du cycle Secondaire
Technique et Professionnel

Évolution des variables clés 2019-2022



20,5%

d'élèves au niveau
secondaire scolarisés en
ESTP

Messages clés

Malgré la dynamique croissante de la demande en éducation dans l'enseignement Secondaire Technique et Professionnel (ESTP) portée par la section industrielle, on reste en deçà de la cible qui vise 30% d'ici 2030.

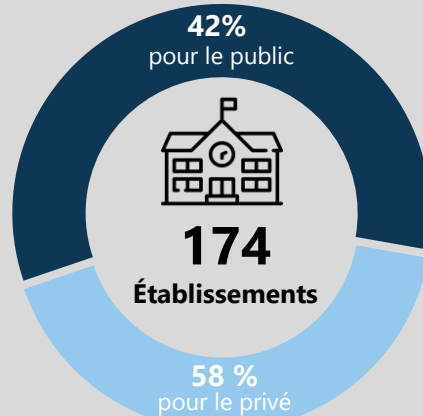
Enseignement Normal



11 903

Instituteurs dans l'Enseignement Normal dont **9 264** dans le public

soit **78%** dans le public



3 301

enseignants des ENI

Public **6,2%**

Privé **59,5%**

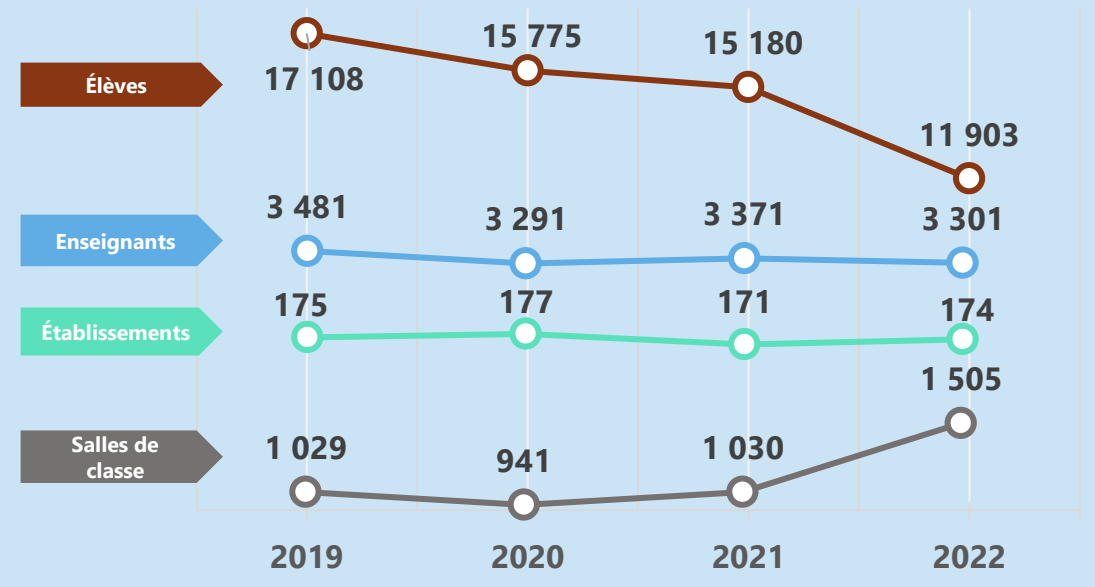
Communautaire **34,3%**



1 505

salles de classe dont **1 472** en Dur soit **54%** dans le public

Évolution des variables clés 2019-2022



Messages clés

Une baisse significative des effectifs dans les ENI observée depuis 2019 due à la perte de l'attractivité pour le métier.

Enseignement Supérieur

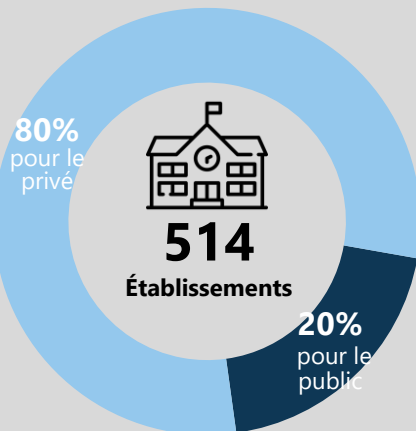


413 888

Étudiants dans les Universités et IPES soit

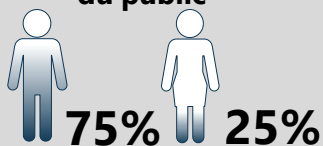
Public **71,1%**

Privé **28,9%**

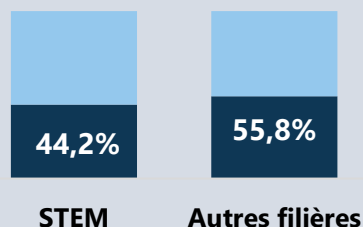


7 650

Enseignants dans les Établissements du public



% d'étudiants selon le type de filière dans le public



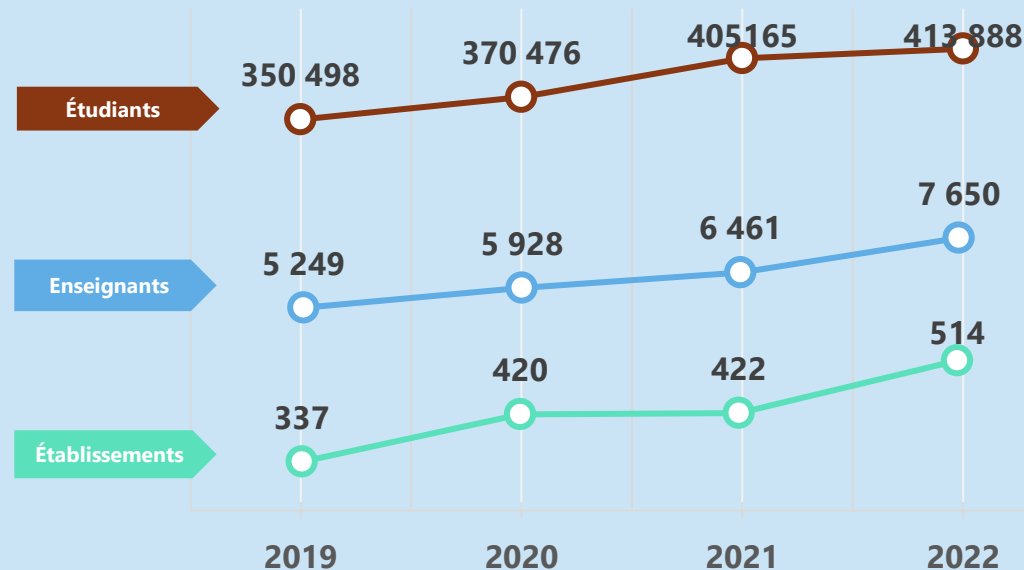
50,6%

des offres de formation dans les domaines prioritaires de la SND30*

44,5%

d'étudiants dans les domaines prioritaires de la SND30

Évolution des variables clés 2019-2022



16,8%
d'étudiantes dans les filières STEM

1 509
étudiants pour 100 000 habitants

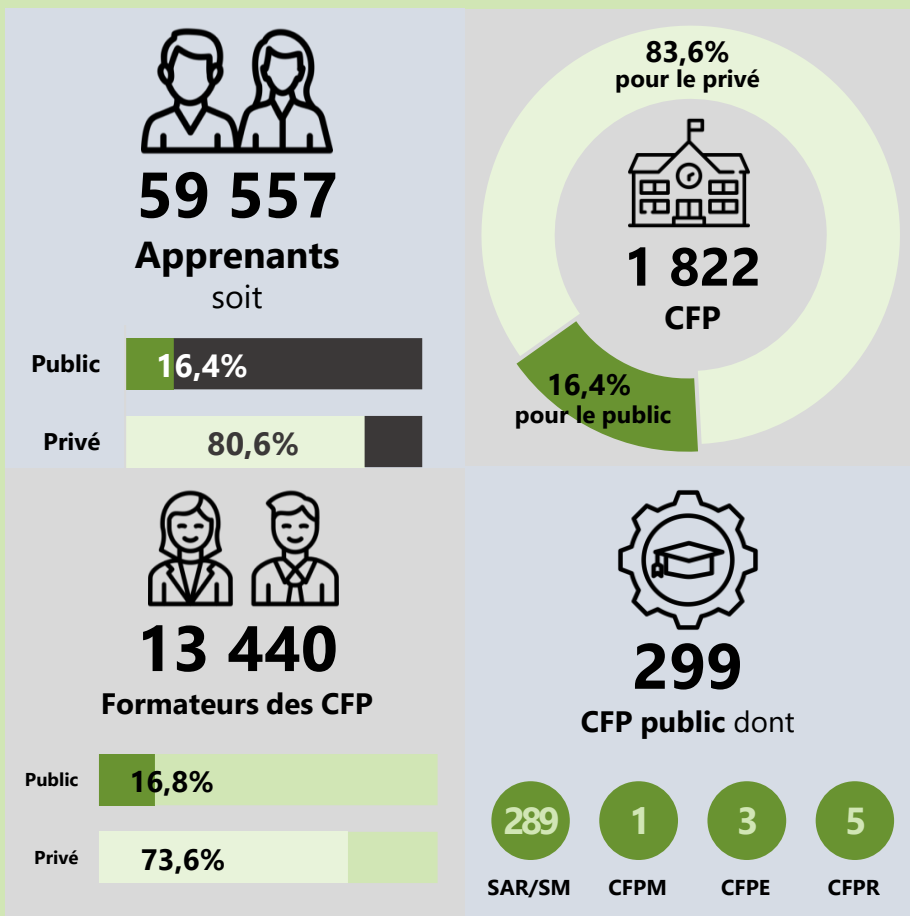
13,5%
de Taux Brut de Scolarisation (19-23 ans)

Messages clés

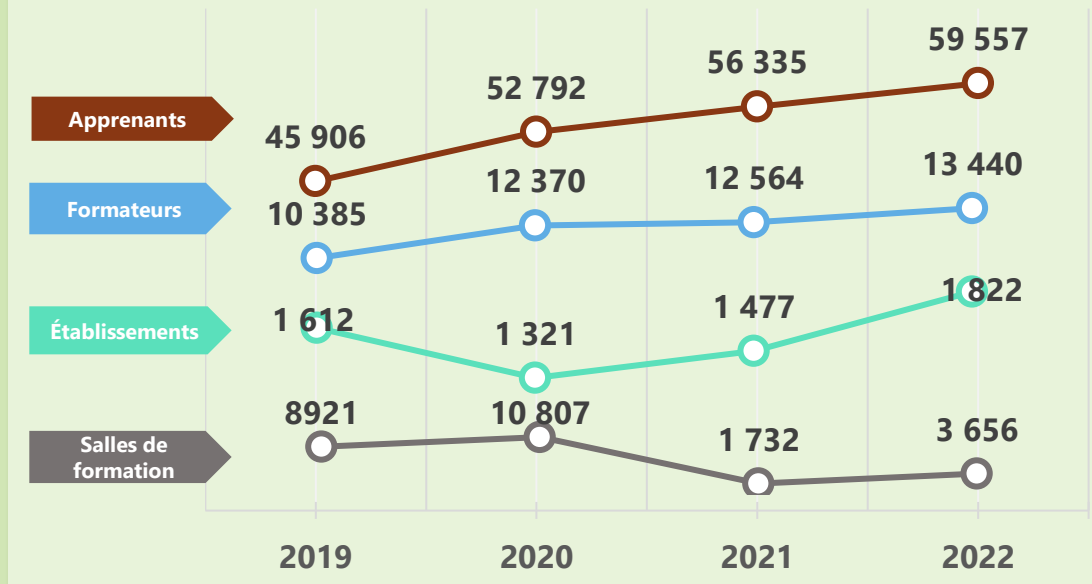
Une offre de formation orientée de plus en plus vers les filières STEM, malgré la prédominance des filières littéraires et Sciences sociales.

La proportion d'étudiantes dans les filières STEM est passée de **14,34%** en 2021 à **16,80%** en 2022. Cependant, les domaines des lettres-art et sciences sociales englobent l'essentiel des étudiants.

Formation Professionnelle



Évolution des variables clés 2019-2022



41,7%
Taux d'insertion des sortants du système de formation professionnelle

12 818
sortants ayant un titre professionnel
45% | **55%**
CQP | DQP

Messages clés

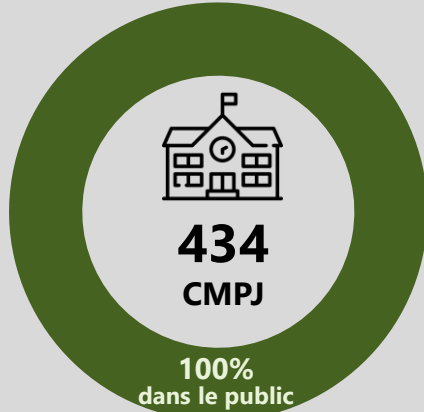
Le suivi post-formation reste un défi dans le sous-secteur. Bien que **93,5%** des apprenants terminent leur formation professionnelle seulement **41,7%** des sortants du système de formation professionnelle se sont insérés dans le marché du travail en 2022.

Education Civique et Extra-scolaire



12 007

Adhérents
tous dans le public



2 044

Encadreurs



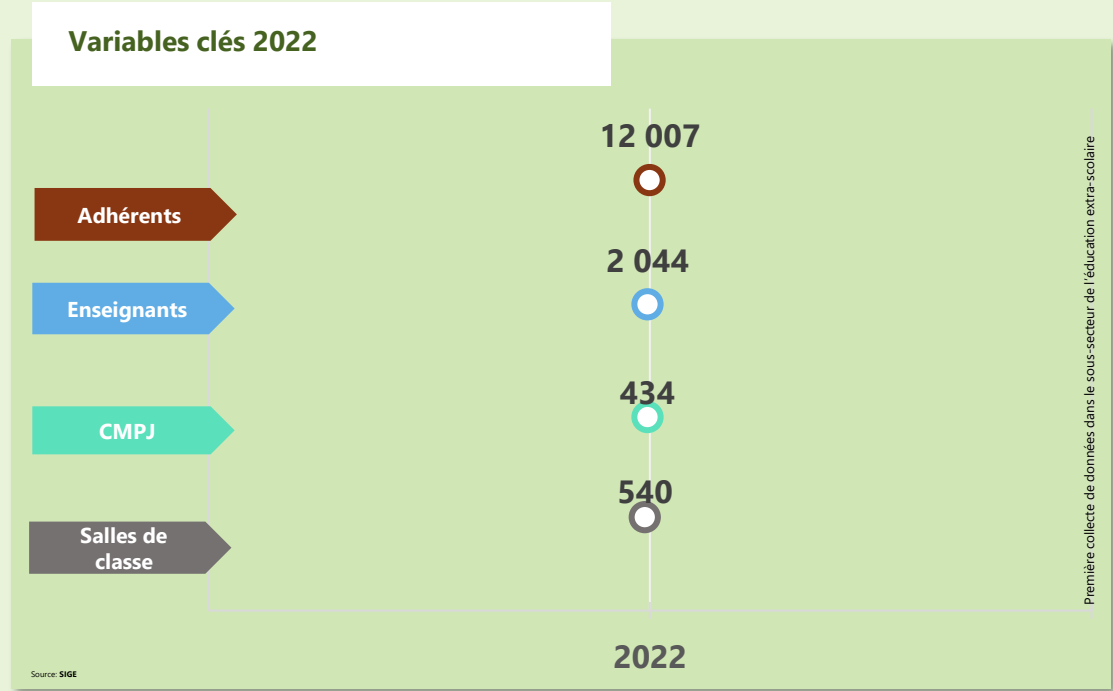
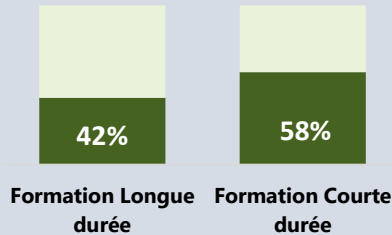
59%



41%



Type de formation



1 083 270
jeunes sensibilisés aux
valeurs citoyennes

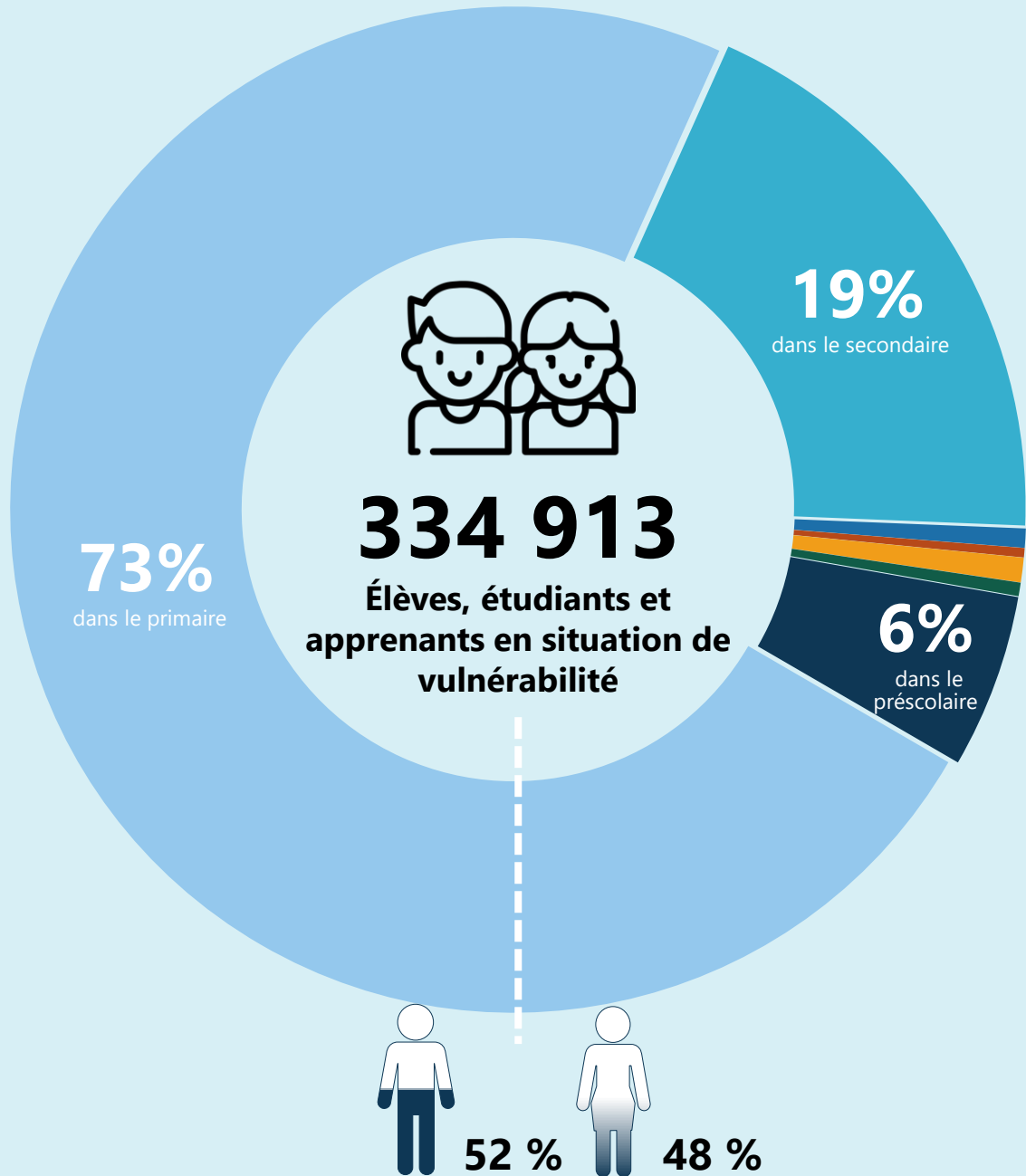
2 285 783
Personnes formées aux
valeurs républicaines

33,84%
Taux d'insertion
économique des
jeunes formés dans
les CMPJ

Messages clés

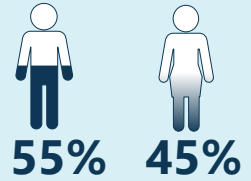
Le taux d'insertion économique (**33,84%**) des jeunes formés dans ces structures d'encadrement reste faible au vu de l'objectif de 100% visé par la SND30.

Inclusion et les Vulnérabilités



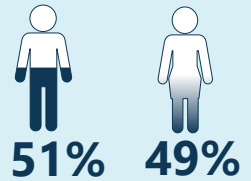
85 034

Élèves, étudiants et apprenants **réfugiés**



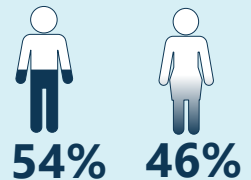
198 319

Élèves, étudiants et apprenants **déplacés internes**



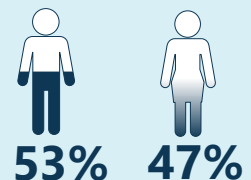
21 656

Élèves, étudiants et apprenants à **besoins spécifiques**



29 904

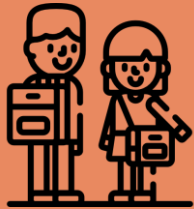
Autres élèves, étudiants et apprenants **vulnérables**



Disparité dans le secteur de l'Éducation et de la Formation

Genre

Indice de parité genre

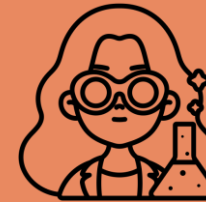


1,0 au Préscolaire
0,90 du TBS au Primaire
0,92 du TBS au Secondaire 1^{er} cycle
0,85 du TBS au Secondaire 2nd cycle ESG

% des filles dans la formation professionnelle et l'extra-scolaire



49,8% de filles dans la Formation Professionnelle
52,4% de filles dans l'éducation extra-scolaire



Indice de parité Filles-Garçons dans les séries scientifiques

0,85

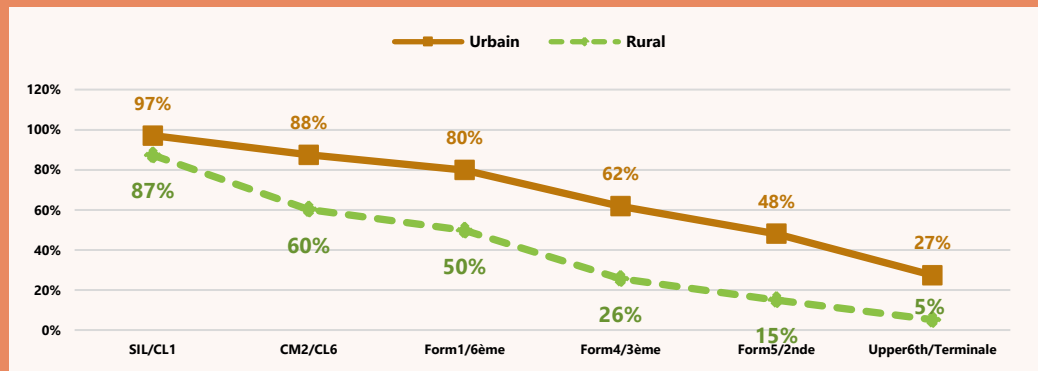
Proportion d'étudiantes dans les filières STEM

16,80%

Source : estimation des auteurs à partir des données MICS 2013-2014.

Milieu de résidence

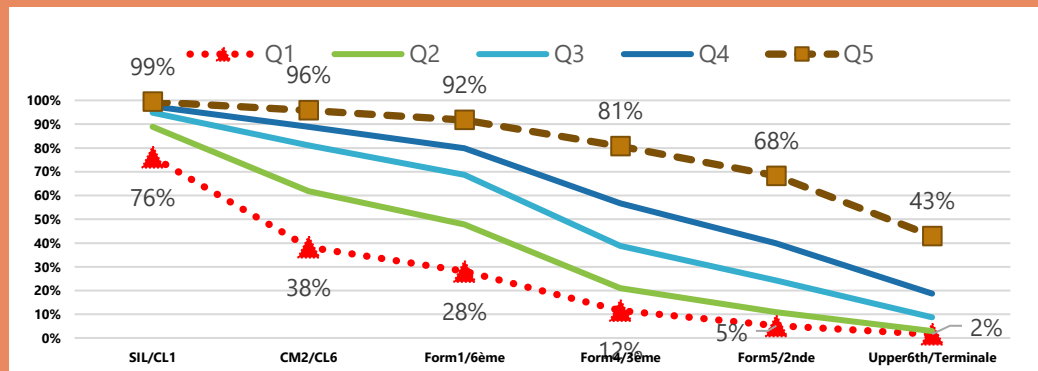
Les inégalités persistantes entre urbains et ruraux dès l'entrée du primaire, avec les écarts qui s'accroissent au fur et à mesure que l'on progresse dans le système.



Source : estimation des auteurs à partir des données MICS 2013-2014.

Niveau de vie

Les plus pauvres sont les plus touchés par le problème de faible accès et de rétention. L'origine socioéconomique est l'une des dimensions importantes à prendre en considération dans la lutte contre les inégalités dans le parcours scolaire des enfants.



Source : estimation des auteurs à partir des données MICS 2013-2014.



Taux de réussite aux Examens de transition

(session 2022)

Primaire

87,9% de réussite nationale au CEP
soit 52,5% chez les garçons et 47,5% chez les filles

95,9% de réussite nationale au FSLC
soit 48,2% chez les garçons et 51,8% chez les filles

Secondaire Général

1^{er} cycle

86,1% de réussite nationale au BEPC Bilingue
Soit 40% chez les garçons et 60% chez les filles

66,9% de réussite nationale au BEPC Ordinaire
Soit 50% chez les garçons et 50% chez les filles

59,1% de réussite nationale au GCE O Level G
soit 41,2% chez les garçons et 58,8% chez les filles

2nd cycle

70,3% de réussite nationale au Bac littéraires
soit 41,3% chez les garçons et 58,8% chez les filles

60,7% de réussite nationale au Bac Scientifiques
Soit 51,5% chez les garçons et 48,5% chez les filles

66,5% de réussite nationale au GCE A Level Art
soit 66,8% chez les garçons et 66,5% chez les filles

79,0% de réussite nationale au GCE A Level Science
soit 73,7% chez les garçons et 79,0% chez les filles

Secondaire Technique et Professionnel

1^{er} cycle

54,5% de réussite nationale au CAP STT
soit 17,4% chez les garçons et 82,6% chez les filles

77,6% de réussite nationale au CAP Industriel
soit 78,1% chez les garçons et 21,9% chez les filles

66,2% de réussite nationale au GCE O Level Tech
soit 60,0% chez les garçons et 40,0% chez les filles

68,4% de réussite nationale au Bac Tech. Com.
soit 33,4% chez les garçons et 66,6% chez les filles

72,9% de réussite nationale au Bac Tech. Ind.
soit 80,4% chez les garçons et 19,6% chez les filles

79,3% de réussite nationale au GCE A Level Tech
soit 55,7% chez les garçons et 44,3% chez les filles

2nd cycle

78,1% de réussite nationale au Brevet Tech. Com.
soit 4,3% chez les garçons et 95,7% chez les filles

76,4% de réussite nationale au Brevet Tech. Ind.
soit 74,6% chez les garçons et 25,4% chez les filles

88,2% de réussite nationale au Brevet Pro Commercial
soit 26,7% chez les garçons et 73,3% chez les filles

81,9% de réussite nationale au Brevet Pro Industriel
soit 19,4% chez les garçons et 80,6% chez les filles

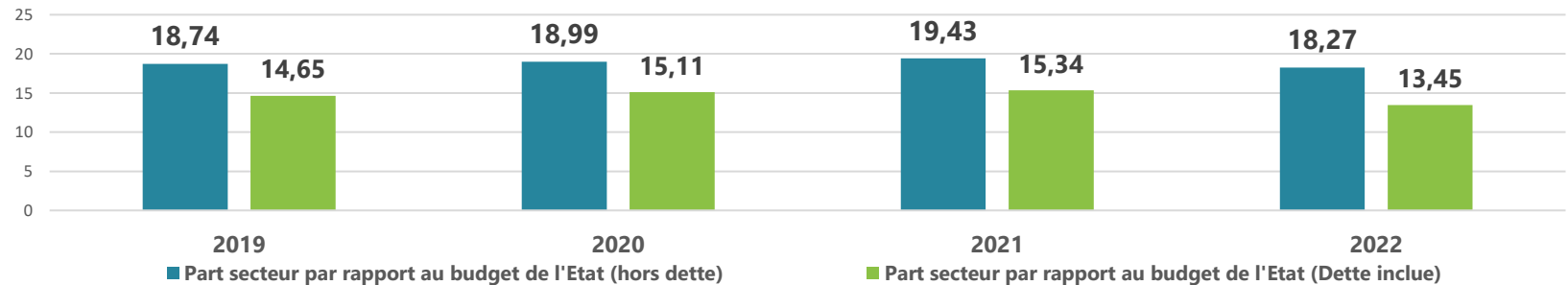
Financement de l'Éducation et de la Formation

Budget du secteur de l'Éducation en % du PIB

926 milliards de Francs CFA sont consacrés à la **dépense intérieure d'éducation** en 2022, soit



Évolution de la Part du budget du secteur de l'éducation dans le budget de l'État



840

milliards de FCFA

Soit **90,7%**
Dépenses courantes du secteur

79,8%

Dépenses d'éducation en traitements et salaires

20,2%

Dépenses courantes d'éducation non salariales/traitements

926
milliards de FCFA

86

milliards de FCFA

Soit **9,3%**
Dépenses d'investissement du secteur

